

AUTEURS

MARJOLIJN DISTELBRINK

MARIAN VAN DER KLEIN

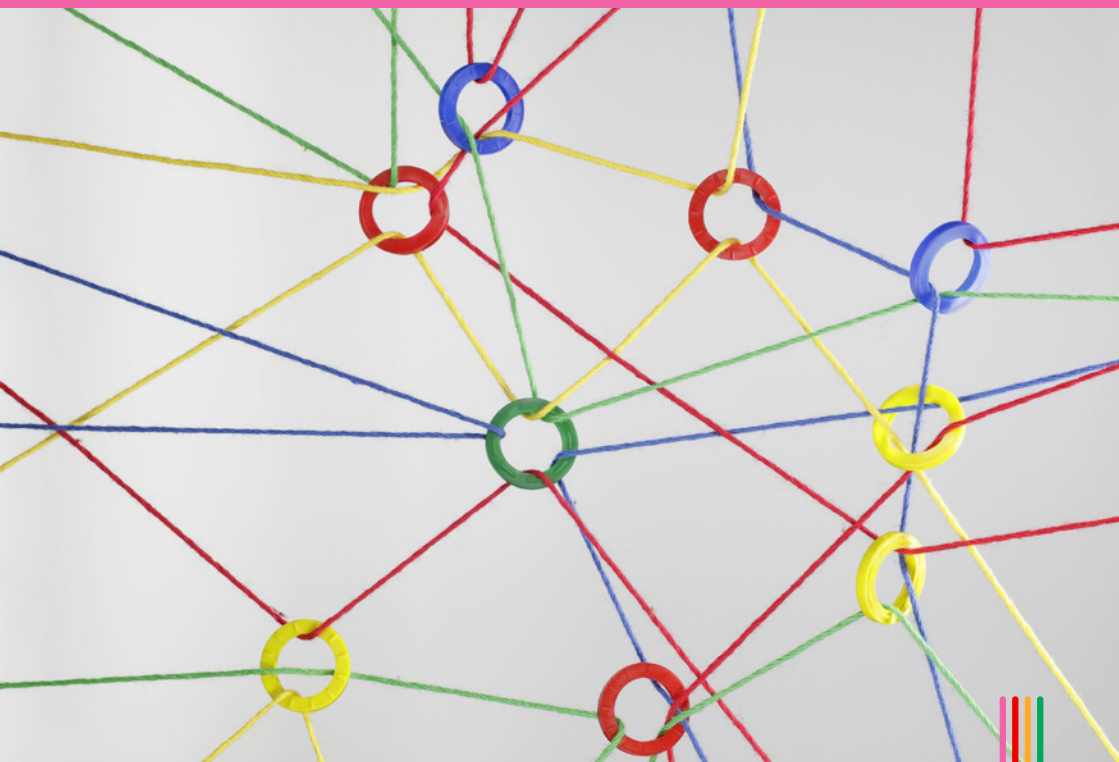
ELENA PONZONI

Kennisplatform
Integratie &
Samenleving



SAMENWERKEN AAN EEN STERKE OPVOEDONDERSTEUNING VOOR OUDERS MET EEN MIGRANTENACHTERGROND

Een toolkit met instrumenten voor een vruchtbare samenwerking tussen
vrijwilligers en professionals in opvoedondersteuning van (migranten)ouders





Bent u manager of uitvoerder in de zorg voor jeugd? Geeft u vorm aan de transformatie? Bent u voor ondersteuning op maat, of houdt u zich bezig met wijkgericht werken en/of wilt u de kracht van eigen gemeenschappen versterken? En wilt u daarbij samenwerken met actieve burgers, sleutelfiguren of vrijwilligers uit migrantengemeenschappen?

Dan heeft het Kennisplatform Integratie & Samenleving een interessante toolkit voor u ontwikkeld met instrumenten die kunnen helpen bij een optimale samenwerking tussen formele en informele partners in opvoedondersteuning, met name gericht op ouders met een migrantenachtergrond. Deze toolkit helpt u om een goede bodem onder de gewenste samenwerking te leggen. Want een goede bodem is nodig om in een latere fase misverstanden en mislukking te voorkomen.

ouders en ondersteuning bij opvoeden

Werkt u op een consultatiebureau, bij een sociaal wijkteam, in een wijkteam jeugd van de gemeente of in een Centrum voor Jeugd en Gezin? Dan heeft u vast weleens gemerkt dat onder anderen ouders met een migrantenachtergrond de weg naar opvoedondersteuning niet zo eenvoudig vinden of opgaan. Dit kan een oorzaak hebben in de kennis van voorzieningen, taal- of cultuurverschillen, of bepaalde opvattingen over formele organisaties. Vaak spelen eigen netwerken een grote rol bij het opvoeden en opgroeien van kinderen; dit kan overigens ook gelden voor Nederlandse Nederlanders.

De professional wordt door ouders die hulp zoeken vaak ervaren als een officiële bezoeker, en degene uit het eigen netwerk als een behulpzame vriend. Informele werkers in de zorg voor jeugd en actieve vrijwilligers uit migrantenge-

meenschappen of andere vrijwilligersorganisaties zorgen als sleutelfiguren voor onder andere een betere verbinding tussen vraag en aanbod. Zij hebben een makkelijke band met de ouders en kinderen in de groep die zij vertegenwoordigen. Het kunnen dus intermediairs zijn die een (culturele) brugfunctie vervullen tussen informele en formele ondersteuning. Maar het kunnen ook enthousiaste bepleiters zijn van collectief empowerment van vaders en moeders in de gemeenschap. Ook dat is een belangrijke vorm van ondersteuning: het ondersteunen van het gesprek over thema's die veel ouders bezighouden in eigen kring.

Versterk elkaar

Professionals en vrijwilligers – formele en informele ‘werkers’ –, hebben ieder hun eigen sterke kanten in de opvoedondersteuning. Ze hebben een eigen kracht, ze beschikken over een andere macht en andere middelen. Ze hebben een eigen expertise en kennen een eigen netwerk. U heeft een functie in de professionele hulpverlening of opvoedondersteuning en u weet veel van goede-gekeurde interventies. Ook weet u goed wat wel en niet werkt bij een bepaald pedagogisch probleem en hoe u een professioneel gesprek aangaat met ouders of kinderen.

De informele werkers in migrantengroepen weten op hun beurt veel van de verhoudingen tussen ouders en kinderen in hun eigen groep, van de problemen die spelen in de wijk en van de benaderingen of benaderwijzen die daar wel of niet bij aansluiten. Uw formele expertise en hun informele ervaringsdeskundigheid vullen elkaar aan. Van de samenwerking kunt u beiden sterker worden.

HOE KUNT U ALS PROFESSIONAL DE TOOLKIT INZETTEN?

Professionals uit de formele hulpverlening en initiatiefnemers uit het informele circuit rond migrantenjeugd en migrantengezinnen kunnen dus veel aan elkaar hebben. De toolkit van het Kennisplatform Integratie & Samenleving biedt de ideale programmaonderdelen om een ontmoeting vorm te geven tussen uw organisatie en sleutelfiguren uit migrantennetwerken.

Met de instrumenten kunt u ervoor zorgen dat informele netwerken en het professionele circuit op een prettige manier met elkaar kennismaken en elkaar kunnen versterken. Als u weet van elkaars bestaan, met elkaar heeft kennisgemaakt en weet wat u beiden in de aanbieding heeft, dan verbetert dat het bereik van nog minder goed bereikte groepen en de dienstverlening aan uw cliënten. En dan verbetert de samenwerking in de keten rond jeugd en gezin. Het samenwerken van professionals en informele ‘werkers’ kan uw eigen dienstverlening versterken én de pedagogische civil society rond jeugd en gezin een impuls geven.

Het pakket bestaat uit een PowerPointpresentatie met achtergrondinformatie en oefeningen om samen te doen, een handreiking voor de begeleider, en een hand-out voor deelnemers. De toolkit (of een selectie van de oefeningen) is te gebruiken in een bijeenkomst van een of enkele dagdelen.

De toolkit en contactinformatie kunt u vinden op www.kis.nl/toolkit-samenwerking-formele-en-informele-opvoedondersteuning.

NETWERKEN: INVENTARISEREN EN CONTACT LEGGEN

Wie als professional werkt met veel gezinnen met een migrantenachtergrond en bijvoorbeeld onderlinge steunstructuren wil stimu-



leren, doet er goed aan te weten welke organisaties er zijn. In uw werk komt u informele initiatieven/netwerken af en toe wellicht al vanzelf tegen. Informele netwerken zijn, anders dan de formele opvoedondersteuning, vaak gericht op het ondersteunen van processen in gemeenschappen. Daarnaast ondersteunen ze ouders en jongeren met problemen. Ze stellen ontmoeting en vertrouwen boven expertise en kennisdeling. Ze hebben een andere rol dan de formele opvoedondersteuning, maar zijn daarom niet minder belangrijk. Ze kunnen ook de brug slaan naar uw voorzieningen.

Probeer uit te zoeken welke groepen, initiatieven en organisaties op uw werkgebied actief zijn. Misschien dienen deze vrijetijdsverenigingen, religieuze verbanden of zelforganisaties hetzelfde doel als u, maar dan onbetaald. Wellicht werken zij met precies dezelfde groep, ouders of jongeren die u wilt mobiliseren. Verdiep u in de werkzaamheden van die organisaties en bedenk met wie u zou willen samenwerken. U kunt deze informele netwerken benaderen om te kijken of zij zich samen met u willen inzetten voor een goede en diverse ondersteuning van opvoeders en jeugd.

VERDER LEZEN

Raadpleeg voor inspirerende voorbeelden en het belang van de connectie tussen het CJG, het wijkteam of andere formele voorzieningen enerzijds en zelforganisaties van migranten anderzijds ook onze eerdere onderzoeken.

- Marjolijn Distelbrink en Elena Ponzoni (2016). *Opvoedondersteuning in de multi-etnische wijk. Onderzoek naar verbindingen tussen wijkteams en informele ondersteuners*. Utrecht: Kennisplatform Integratie & Samenleving.
- Elena Ponzoni en Marjolijn Distelbrink (2014). *Opvoedsteun in de buurt. Schakelen tussen formele en informele voorzieningen*. Utrecht: Verwey-Jonker Instituut.
- Trees Pels en Hans Boutellier (2012). 'Pedagogisch beleid met ruimte voor zelfsturing' in: Heleen Jumelet & Jolien Wenink (smst. en red.), *Zorg voor onszelf? Eigen kracht van jeugdigen, opvoeders en omgeving. Grenzen en mogelijkheden voor beleid en praktijk*. Amsterdam: SWP.
- Marian van der Klein, Diane Bulsink en Renske van de Gaag (2012). *Pedagogische civil society voor beginners. Hoe professionals en vrijwilligers goed kunnen samenwerken rond jeugd en gezin*. Utrecht: Verwey-Jonker Instituut.

Kennisplatform Integratie & Samenleving is een programma van het Verwey-Jonker Instituut en Movisie

T 030 230 32 60 E info@kis.nl I www.kis.nl

