



Kan-Ga

Geïntegreerde moeder-kindgroep Oostende



Voor wie?

- Laaggeletterde, kwetsbare, anderstalige vrouwen die zwanger zijn of jonge kinderen hebben die:
 - Moeilijk toegang vinden tot het bestaande aanbod
 - Kwetsbaarheden ervaren rond de opvoeding van de kinderen
 - In meer of mindere mate sociaal geïsoleerd of kwetsbaar zijn op vlak van sociale contacten, hulpbronnen in het netwerk, inkomen of huisvesting.



Historiek

- AMIF ESF proeftuin – Inburgering op maat van laaggeletterde vrouwen met jonge kinderen
- Vernieuwend project – Huizen van het Kind
 - Ruimere samenwerking



Waarom?

- Stijgende migratierealiteit in Oostende
 - ¼ niet-Europese herkomstnationaliteit
 - 24% heeft een inkomen dat onder de armoedegrens ligt
 - Bijna 71% van de vrouwelijke inburgeraars met kinderen in Oostende is laaggeletterd
 - Het armoederisico en de schoolse vertraging bij jonge kinderen met een niet-Europese achtergrond is bijzonder groot
- De drempels naar het bestaande regulier aanbod zijn té hoog.

Drempels

- Bijvoorbeeld:
 - Moederrol is prioritair – integratietraject wordt uitgesteld
 - Inhoud van Nederlandse oefenkansen en NT2 is onvoldoende afgestemd op de leernoden van deze groep moeders.
 - Toegang naar kinderopvang: onvoldoende/niet beschikbaar & onvoldoende flexibel
 - Psychologische drempel voor ouder & kind



Gevolg

- Het integratieproces van deze moeders wordt vertraagd. Dat kan de maatschappelijke ontwikkeling van moeders én van hun kinderen belemmeren. Denk hierbij aan schijnbaar vanzelfsprekende zaken zoals de klok lezen, naar de dokter kunnen bellen, de bus kunnen nemen,...
- Dit kan vervolgens de potentiële ontwikkelingskansen van deze jonge kinderen, hun moeders en hun gezin belemmeren.



Kan-Ga 3.0

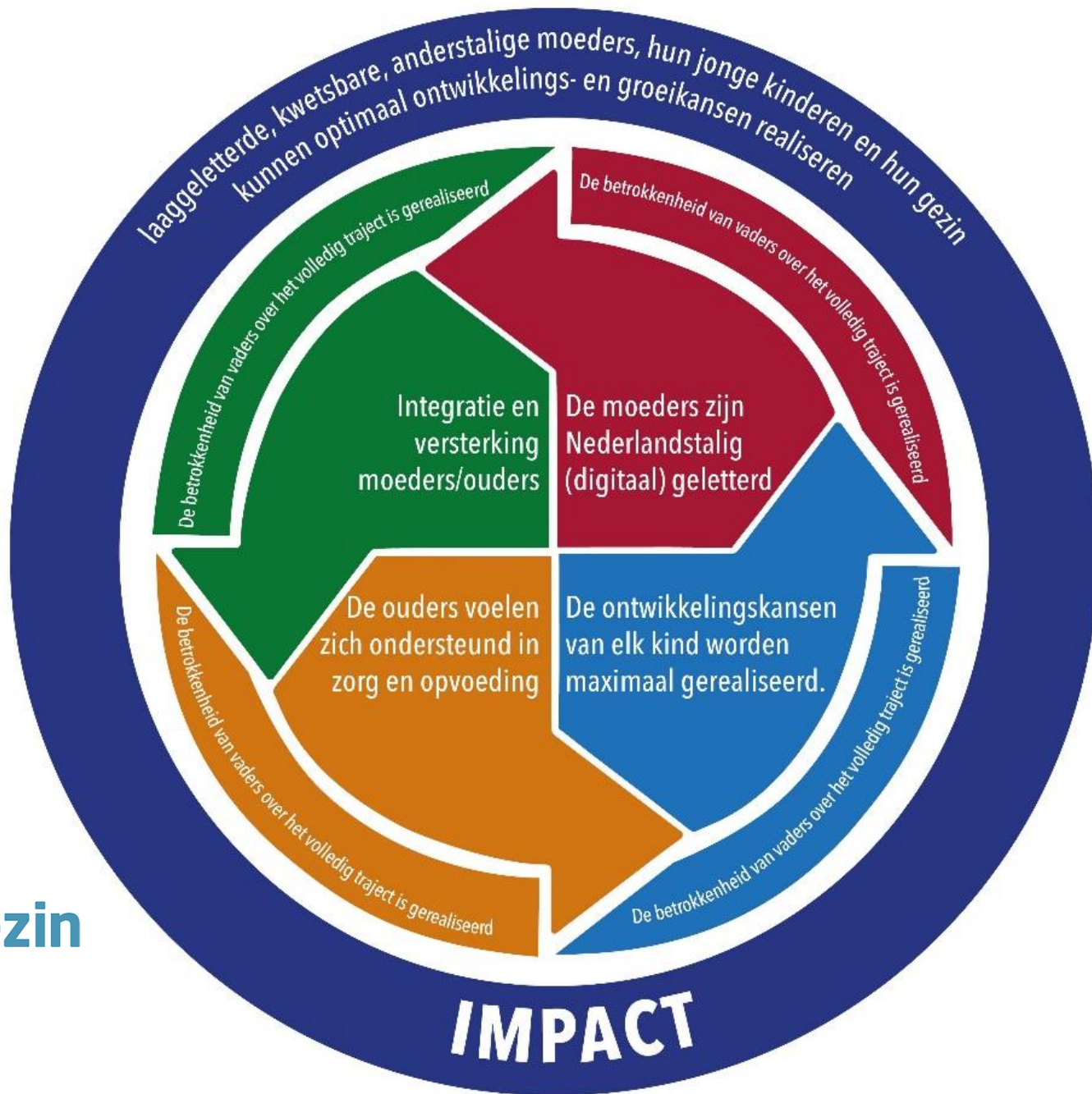
- Nood aan een laagdrempeliger aanbod voor laaggeletterde, anderstalige, kwetsbare moeders met jonge kinderen of die zwanger zijn
- Met Kan-Ga organiseren we een geïntegreerd, laagdrempelig voortraject dat de instroom op het bestaande aanbod van de basisvoorzieningen toegankelijker moet maken
- Intensieve samenwerking tussen
 - Ligo – NT2
 - AgII – MO
 - CKG Kapoentje – gezinsondersteuner
 - Kinderdagverblijf D'n Opvang – kindbegeleider
 - K&G – outreachend aanbod
 - Huis van het Kind Louisa
- Ieders expertise respecteren, inzetten, delen en versterken.





AGENTSCHAP
INTEGRATIE &
INBURGERING

Kind & Gezin



Ligo
Centra voor Basiseducatie



 HUIS VAN HET KIND
LOUISASTRAAT OOSTENDE

Hoe?

- 'Een kind verbindt'
- Toegankelijkheid
- Warme transitie
- Co-creatie



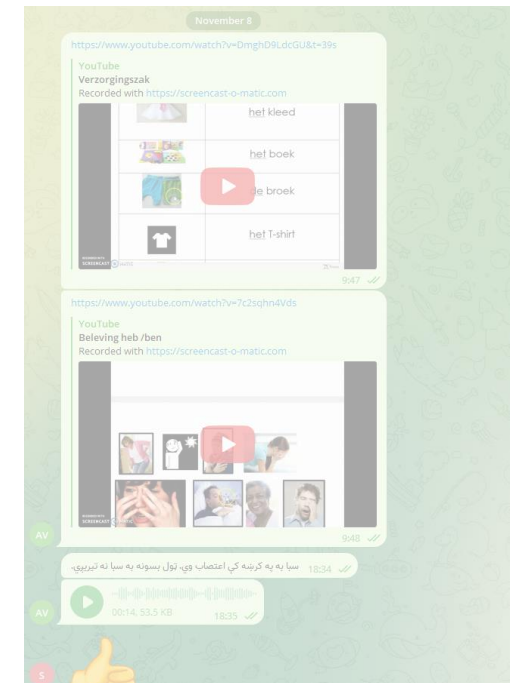
‘Een kind verbindt’

- Onderliggende visie bij alle partners
- Het aanbod van elke partner bouwt hierop verder
- De moederrol als hefboom naar andere rollen
- Ouderschap als thema dat moeders verbindt
- Perspectief van het kind als rode draad
- Ontwikkeling laten gebeuren in interactie tussen kinderen onderling, moeders en begeleiders – los van al te voorgestructureerde activiteiten



Toegankelijkheid

- Ontmoeten
- Leren van moeders en kinderen over toegankelijkheid
- Waarom komt men niet tot participatie?
- Uiteenlopende redenen
- Leerproces
- Leidt tot (kleine) veranderingen in de eigen organisatiecultuur



Warme transitities

- Tijdens en na de moeder-kindgroep zetten we in op warme transitities naar o.a.
 - Integratietrajecten
 - Oefenkansen Nederlands
 - PGO
 - Kinderopvang
- We willen dat gezinnen beter aansluiting vinden tot het maatschappelijk en sociaal leven.
- Doel: continuïteit op de lange termijn
- Kan-Ga als transitieruimte



Co-creatie

- Participatief traject op maat van de gezinnen
- De vragen en interesses van de moeders, kinderen en hun ruimere gezin als leidraad
- Gezamenlijk de kernopdracht bewaken & bijsturen

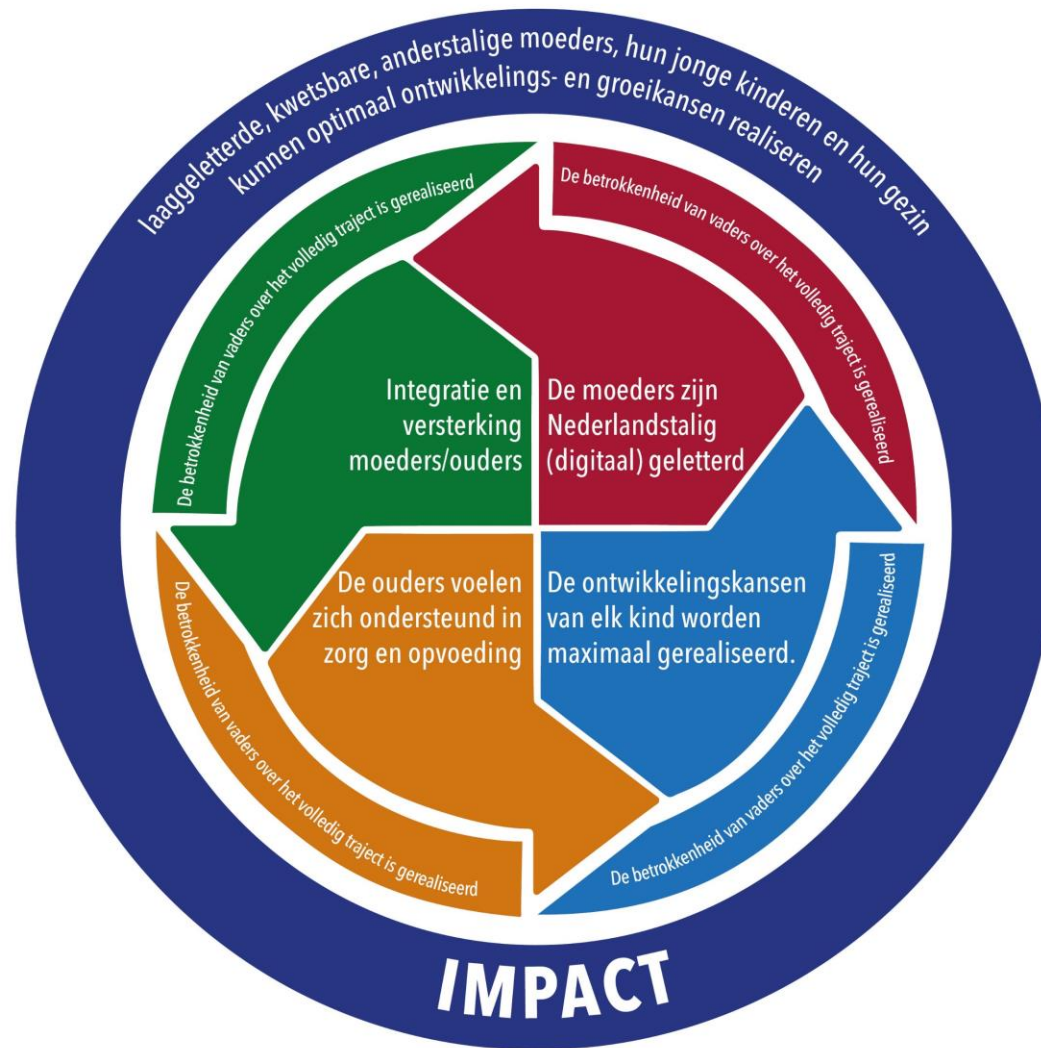


Lessons learned

- Blijvende vereiste aan betrokkenheid en engagement van alle partners
- Belang van het uitdragen en realiseren van de gedeelde visie & missie (veranderingstheorie)
- Flexibiliteit op alle niveaus
- Impact zien van kleine, spontane en vastgelegde tussenstappen
- Vereist een respect voor diversiteit
- Veilig klimaat
- Belang van continuïteit



Voorlopige resultaten



Tussentijdse effecten

- De moeders zijn Nederlandstalig (digitaal) geletterd
 - De moeders krijgen Nederlandse taal- en oefenkansen in een niet klassikale context op maat
 - De moeders zijn mede-eigenaar over het leerproces
 - De moeders zijn gemotiveerd om verder Nederlands te leren.
 - De competenties van de moeders om talig én digitaal te communiceren i.f.v. zelfredzaamheid zijn vergroot.
- Integratie en versterking moeders/ouders
 - De moeders nemen deel aan een volwaardig, geïntegreerd inburgeringstraject op maat
 - Het (in)formeel netwerk van de moeders wordt uitgebreid
 - De gezinnen kennen hun rechten en kunnen ze benutten
 - De ouders zijn empowered en hebben ownership over hun eigen plek in de samenleving
- De ouders voelen zich ondersteund in zorg en opvoeding
 - De moeders worden erkend in hun opvoedingsrol op maat
 - De moeders en kinderen voelen zich gerespecteerd in hun ouderkindrelatie.
 - De moeders ervaren voldoende veiligheid om in te haken op het geïntegreerde opvoedingsondersteunend aanbod
 - Het gezin kent het aanbod PGO en heeft het zelfvertrouwen om hier indien nodig beroep op te doen.
- De ontwikkelingskansen van elk kind worden maximaal gerealiseerd.
 - De kinderen ervaren voldoende veiligheid om deel te nemen aan het opvoedingsondersteunend aanbod
 - De ontwikkelingskansen van kinderen worden optimaal gestimuleerd.
 - De kinderen en hun ouders hebben meer vertrouwen in basisvoorzieningen
 - Er is een warme overgang naar kleuteronderwijs of kinderopvang.

Voorlopige resultaten 2021-2022

- 88% wil verder Nederlands leren
 - 47% volgt een traject NT2 in Ligo
 - 41% heeft zich aangemeld om een traject NT2 in Ligo te volgen
- 7 kinderen opgestart in D'n Opvang
- Meerwaarde locatie Huis van het Kind
- Klankbordgroep
- Evaluatieblauwdruk
 - Factoren die maken dat moeders en kinderen zich al dan niet gerespecteerd voelen in hun ouder-kindrelatie
 - Impact van Kan-Ga op het vertrouwen in basisvoorzieningen



Wat moeders ons vertellen – enkele citaten

- Verandering op vlak van
 - Sociale steun
 - Vertrouwen in basisvoorzieningen
 - Zelfredzaamheid
 - Zelfvertrouwen (moeder & kind)

‘Ik kon mijn kinderen niet naar de crèche brengen. Ik vond dat moeilijk want in mijn land is dat helemaal anders. Ik vond het moeilijk om mijn kinderen zonder hun mama achter te laten.’

‘In Kan-Ga zorgen we samen voor de kinderen en studeren we samen’

‘Kan-Ga is niet alleen school. Als je een probleem hebt, kan je dat ook vragen. Het is gewoon een leuke plaats.’



Uitdagingen

- Betrokkenheid van vaders
- Verschillende visies – compromis?
- Nieuw decreet integratie en inburgering
- Verduurzamen



