



DE KROON

HUIS VAN HET KIND DENDERMONDE





VERNIEUWEND PROJECT 'SAMEN SLAAN WE DE BRUG'



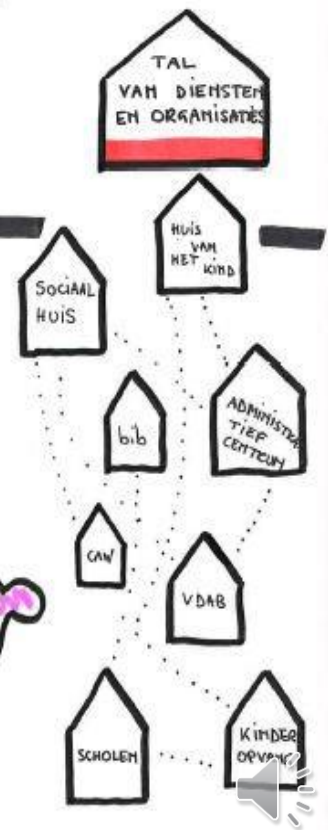
Dendermonde

548 plaats
→ 466 IKT
→ 82 vrije
plaats

DOP:
4 plaatsen
(12 kind/jaar)



BEVOLKINGSDICHTHEID





TOEGANG
KINDEROPVANG

TOEGANG LOKALE
ACTIVITEITEN



HYPOTHESE

Hypothese 1: het concept "kinderopvang" is voor kwetsbare doelgroepen niet of onvoldoende gekend.

Hypothese 2: de inschrijvingsprocedure is te moeilijk. Niet toegankelijk?

Hypothese 3: partners informeren, verwijzen of ondersteunen de doelgroep onvoldoende.

Hypothese 4: het huis van het Kind is voor de beoogde doelgroep niet of onvoldoende gekend.

Hypothese 5: de beoogde doelgroep participeert niet aan het reguliere taalaanbod omdat het aanbod niet inspeelt op de realiteit en omdat de zorg van kind leidt tot een praktische, psychologische maar ook culturele barrière.

Hypothese 6: algemene informatie rond opvoeding of ontwikkeling van kinderen en jongeren is onvoldoende toegankelijk, wegens het niet of onvoldoende begrijpen van de Nederlandse taal.







KINDEROPVANG





ONDERWIJS





PARTNERS





GEZINNEN



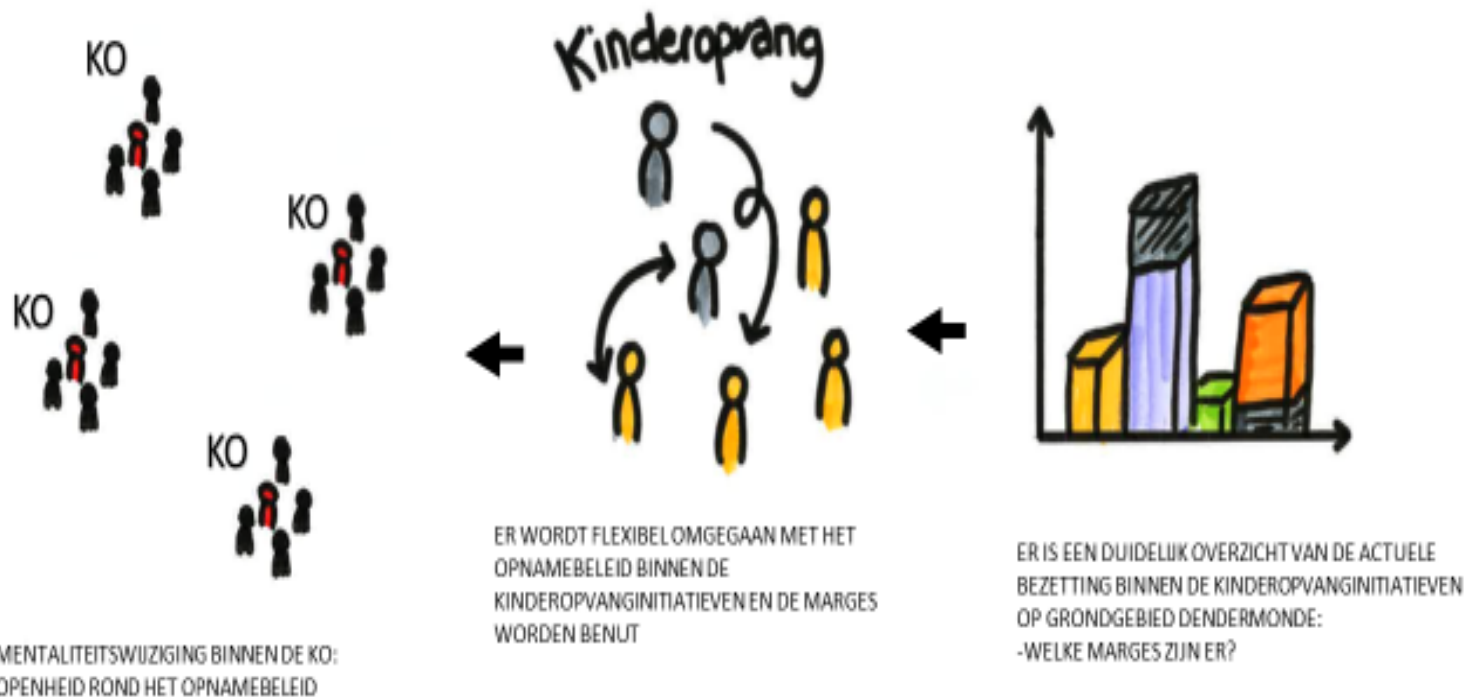
VERANDERINGSPAD

IMPACT	NIVEAU	EFFECT LANGE TERMIJN	MIDDELLANGE TERMIJN	KORTE TERMIJN
<p><i>“Kinderopvang is optie/mogelijkheid voor iedereen - in het bijzonder voor anderstaligen en laaggeletterde gezinnen.”</i></p> <p>TOEGANKELIJK EN LAAGDREMPELIG</p>	KO & LLK	Er wordt flexibel omgegaan met het opnamebeleid binnen de KO en de marges worden benut	Er is een duidelijk overzicht van de actuele bezetting binnen de KO in Dendermonde (Welke marges zijn er?)	Er is een mentaliteitswijziging binnen de KO: er is een openheid rond het opnamebeleid
	PARTNERS	Mentaliteitswijziging bij partners: toeleiding is een gedeelde verantwoordelijkheid	Partners kennen de brugfiguur Brugfiguur is welkom bij én aanspreekpunt voor partners	Voldoende capaciteit om de noden/vragen op te vangen Zicht krijgen op wie er tussenuit valt en waar je deze gezinnen kan opsporen
	GEZIN	<p>Gezinnen zijn zich bewust van de verschillende opvanginitiatieven en kennen de weg (de eerste stap - brugfiguur) voor de aanvraag van kinderopvang.</p> <p>Gezinnen voelen zich welkom in de kinderopvang</p> <p>Sneller de brug maken naar andere maatschappelijke doeleinden (werk, opl, vrije tijd, opvoedingsondersteuning,...)</p> <p>Instroom van anderstalige ouders/kinderen uit ondervertegenwoordigde groepen in de KO = vergroot en versterkt de doorstroom. Opnieuw wordt de doorstroom vergroot en versterkt (continuïteit)</p>	<p>Gezinnen kennen het gezicht van de brugfiguur en weten dat dit een aanspreekpunt is naar KO.</p> <p>Er is ontmoeting tussen KO, brugfiguur en ouders + gezinnen voelen zich gesteund door brugfiguur in hun zoektocht naar KO</p> <p>Sociaal netwerk wordt uitgebreid</p>	<p>Gezinnen zijn zich bewust van de eventuele mogelijkheid om kinderopvang aan te vragen</p> <p>Gezinnen zijn zich bewust van het feit dat er een brugfiguur kinderopvang is die hen wegwijs kan maken of hulp bieden in hun zoektocht.(er is ondersteuning)</p> <p>Informele contacten mogelijk maken en oefenmomenten Nederlands.</p>

Er is een wisselwerking tussen BF en partners



Veranderingspad – visueel niveau KO en LLK



Acties:

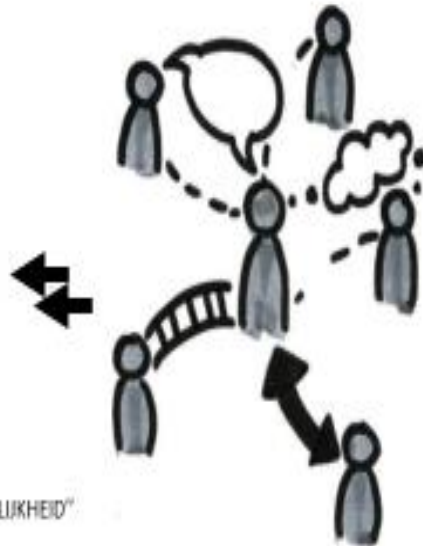
- Overleg en afstemming binnen Lokaal Overleg Kinderopvang: welke marges zijn er? Wat is de effectieve bezetting? Hoe gaan elke KO om met 'openstaande' plaatsen?
- Kinderopvanginitiatieven en hun werking leren kennen (Dendermonde)



Veranderingspad – visueel niveau partners



ER IS EEN MENTALITEITSWIJZIGING:
"TOELEIDING IS EEN GEDEELDE VERANTWOORDELIJKHEID"



DE PARTNERS KENNEN DE BRUGFIGUUR EN ZIEN
DEZE ALS AANSPREEKPUNT



BRUGFIGUUR EN PARTNERS HEBBEN VOLDOENDE
CAPACITEIT OM NODEN EN VRAGEN OP TE VANGEN,
DAARNAAST HEBBEN ZE ZICHT OP WIE ER TUSSENUIT
VALT EN WAAR JE DEZE GEZINNEN KAN OPSPOREN.

Acties:

- Bekendmaking brugfiguur en bekendmaking werking van de partners
- Afstemmen met partners waar zij zelf de gezinnen in kunnen ondersteunen en omkaderen waar de brugfiguur kan worden voor inschakeld.
- Kinderopvanglandschap 'duidelijk' in beeld brengen voor de partners



Veranderingspad – visueel niveau gezinnen

GEZINNEN ZIJN ZICH BEWUST VAN DE VERSCHILLENDE OPVANGINITIATIEVEN EN KENNEN DE WEG VOOR DE AANVRAAG (VIA DE BRUGFIGUUR) GEZINNEN VOELEN ZICH WELKOM IN DE KINDEROPVANG



ER IS ONTMOETING TUSSEN KO EN BRUGFIGUUR. GEZINNEN VOELEN ZICH GESTEURD IN HUN ZOEKTOCHT NAAR KO



GEZINNEN ZIJN ZICH BEWUST VAN:
-DE MOGELIJKHEID OM KO AAN TE VRAGEN.
-DE BRUGFIGUUR DIE HEN DAARIN KAN ONDERSTEUNEN;



GEZINNEN MAKEN SNELLER DE BRUG NAAR ANDERE (MAATSCHAPPELIJKE) DOELEINDEN

SOCIAAL NETWERK WORDT UITGEBREID



INFORMELE CONTACTEN WORDEN MOGELIJK GEMAAKT EN ER ZIJN OEFENKANSSEN OM NEDERLANDS TE LEREN

MOEDERGROEPEN

Acties:

- Opstart moedergroepen (in het verlengde van het bestaande aanbod) ism partners en vrijwilligers
- Toeleiden naar de kinderopvang (warme overdracht): eerste stap naar kinderopvang, intake, rondleiding, eerste contacten,...



Onthaal Huis van het Kind De Kroon

netwerkcoördinator Lokaal bestuur Dendermonde
CIG

Sociaal huis

Brugfiguren onderwijs

Lokaal Loket Kinderopvang

Agentschap integratie en inburgering

Kind en Gezin

andere gezinnen

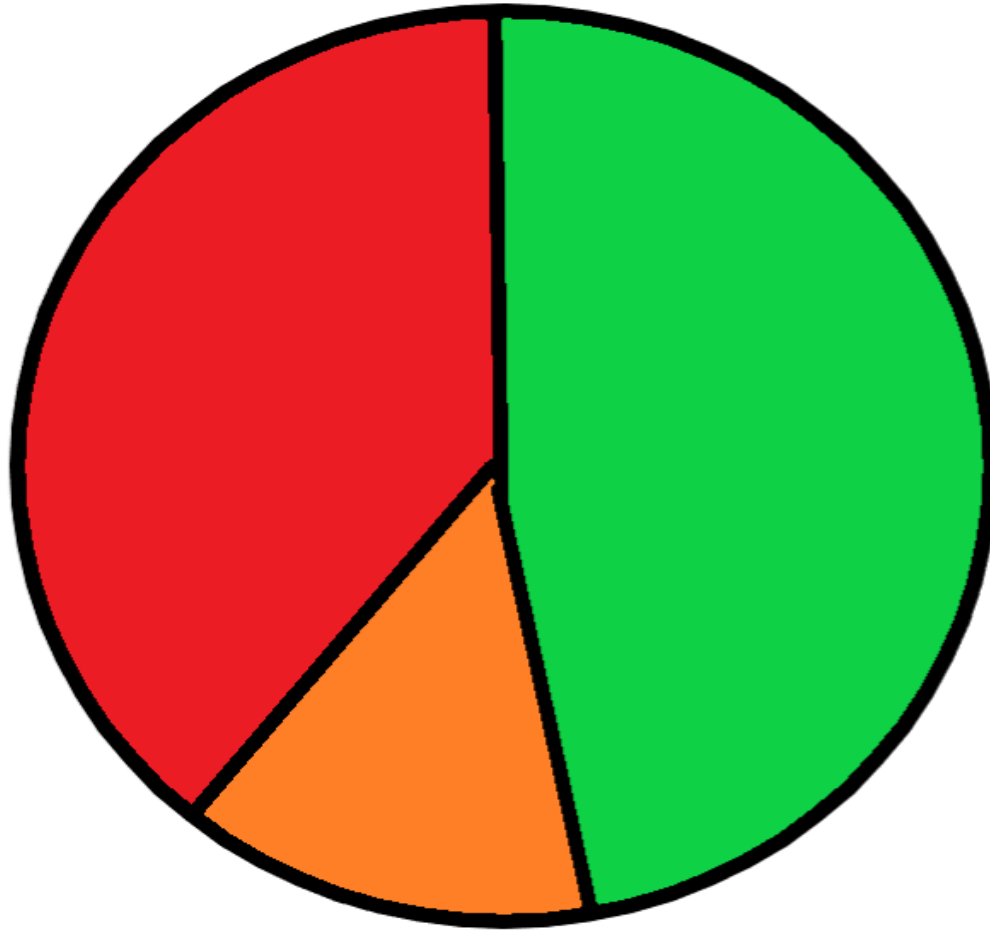
Samenvloeiing

CKG

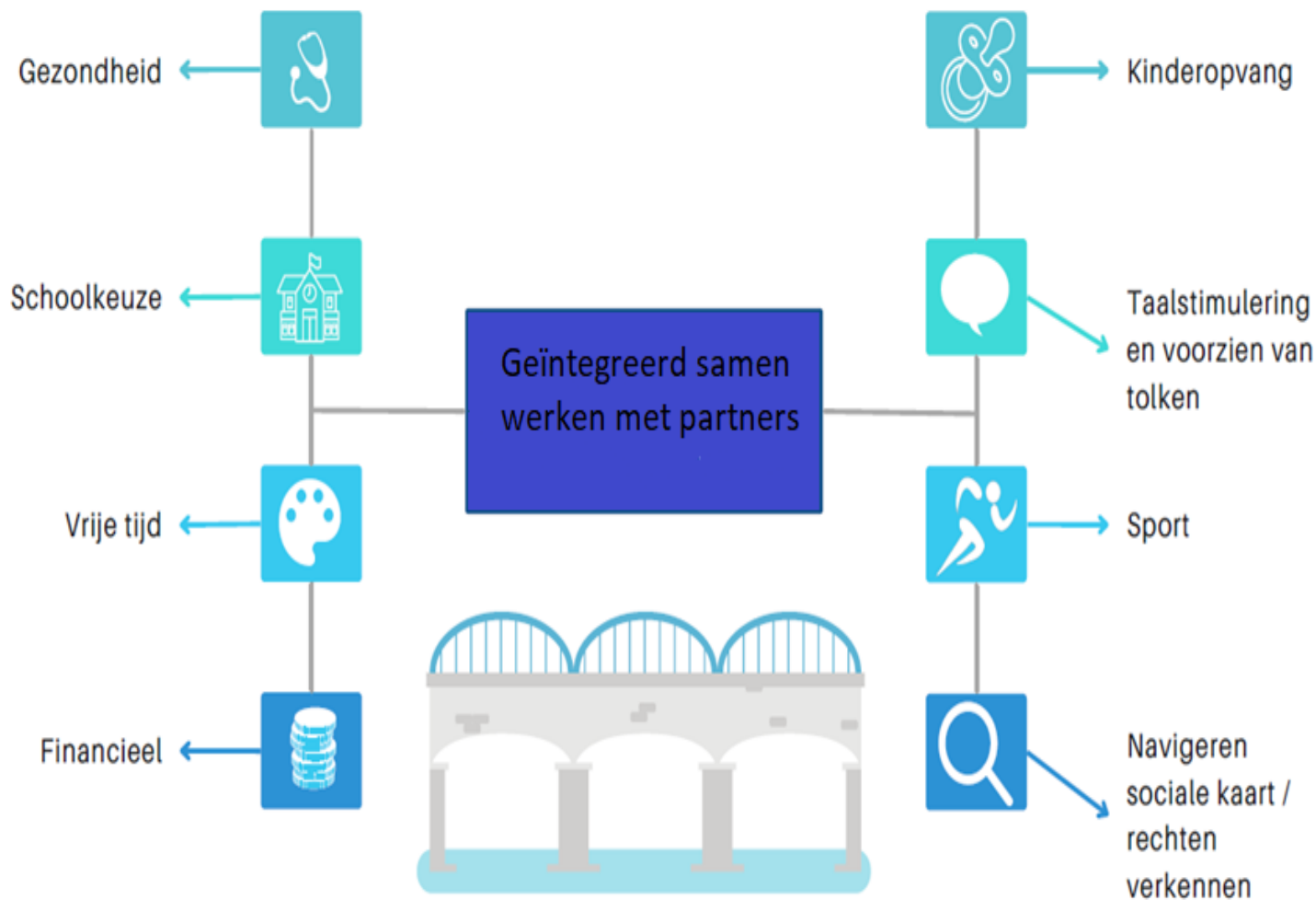
De Kleine Kroon



ZOEKTOCHT OPVANG



AAN DE SLAG MET ELKE HULPVRAAG BRUGGEN BOUWEN



GEÏNTEGREERD SAMENWERKEN

fietsatelier
mamacafé
speelbabbel
zonggarantie
kinderopvang
VDAB/GBTB
Tondeldoos
vakantiewerking
IBO
school
pediater
speelplein
moedergroep
mutualiteit
sociaal huis
Fons
sociale dienst jeugdrechtbank
Kind en Gezin
agentschap integratie en inburgering
personeelsdienst



DREMPELS

