

Lokaal Loket Kinderopvang in Brussel

Expo-congres 7 december 2017

Greet Poelvoorde – lokaal loket
Silke De Ridder – Nasci vzw

Opdracht van het Lokaal Loket Kinderopvang

1. Een informatie- en ondersteuningspunt

- Voor **ouders (of andere aanvragers)** die op zoek zijn naar Nederlandstalige kinderopvang in Brussel
- Voor **opvanginitiatieven** en **intermediaire partners** die ouders helpen bij het registreren van hun opvangvraag

Registratie gebeurt via



www.kinderopvanginbrussel.be

2. Een netwerk van actoren die lokaal en regionaal relevant zijn voor de kinderopvang

Het Lokaal Loket in het Brussels landschap

- 117 opvangvoorzieningen, waarvan 116 inkomensgerelateerd
 - 98 kinderdagverblijven
 - 19 onthaalouders
- iets meer dan 4.000 kindplaatsen
- 4479 registraties in 2016
- 4 medewerkers – 3,8 VTE
- Centraal registratiesysteem gestart sinds februari '15

Het Lokaal Loket in het Brussels landschap

Lokaal Loket Kinderopvang is niet de enige toegangspoort tot kinderopvang in Brussel:

- Nog een 100-tal voorzieningen vergund door Kind en Gezin
- Het hele netwerk van Franstalige voorzieningen vergund door ONE



→ Verschillende werkwijzen voor registratie, inschrijving, ...

→ Plaatstekort in inkomensgerelateerde opvang

Hoe past het principe van **PROPORTIONEEL UNIVERSALISME** in de werking van het Lokaal Loket?

De dienstverlening werd uitgebouwd voor IEDEREEN.

- Iedereen kan (en moet) zich registreren op de website om een aanvraag voor Nederlandstalige kinderopvang te doen en kans te maken op een plaats.
- Iedereen kan beroep doen op het ondersteuningsaanbod van de helpdesk, kan terecht bij één van de aangesloten kinderdagverblijven
- Communicatie (posters en flyers) wordt ruim verspreid, niet enkel naar organisaties die met bepaalde doelgroepen werken

Aandacht voor kansengroepen

Actief zoeken naar drempels en hoe deze weg te werken + variëren in intensiteit en schaal in functie van noden van doelgroepen

Drempelverlagende mechanismen

- Permanente helpdesk voor ouders, leidinggevenden en intermediaire organisaties
- Alle kinderdagverblijven zijn intermediair:
 - +/- 100 fysieke registratiepunten verspreid over heel Brussel
 - Registreren van de opvangvragen voor ouders en opvolging nadien
- Werkwijze helpdesk:
 - Meertalige communicatie (NL-FR-ENG)
 - Eenvoudig Nederlands (regels Huis van het Nederlands)
 - Intensievere begeleiding voor wie het nodig heeft
 - doorverwijzing
 - Controle van alle nieuwe aanvragen
 - Opvolging van alle oude aanvragen (startdatum voorbij)

Drempelverlagende mechanismen

- Uitbouw van de online tool voor leidinggevenden (back-end)
 - Noodlijst vanaf 150 dagen voor startdatum (zichtbaar voor alle voorzieningen)
 - Goede zichtbaarheid van aanvragen van kansengroepen (filters)
 - Goede zichtbaarheid voor aanvragen die binnen je voorrangbeleid vallen
 - Rangschikking van de aanvragen op basis van compatibiliteit met je voorrangbeleid, NIET op basis van aanvraagdatum
- Afspraken in de sector:
 - Antwoord ten vroegste 7 maand voor startdatum
 - Afspraak om ouders die niet reageren op mails te bellen

Drempelverlagende mechanismen

- Samenwerking met “externe” intermediairen:

→ Verschillende types van organisaties, werkend met verschillende doelgroepen.

- BON (Brussels Onthaal Nieuwkomers – Agentschap integratie en inburgering)
- Wijkverpleegkundigen Kind en Gezin
- NASCI
- opvoedingsondersteuning
- CAW
- tewerkstellingsorganisaties
- wijkwerkingen

- Samenwerking met toeleiders:

- Brusselse Bibliotheken (19)
- Gemeenschapscentra (19)
- Zwanger in Brussel (vroedvrouwenpraktijk)
- JES (beroepsopleidingen)
- Opvoedingsondersteuning
- wijkwerkingen



Samenwerken met organisaties: voordelen

- Doelgroepen bereiken die je anders zeer moeilijk bereikt.
- Ondersteuning van gezinnen bij de registratie door persoon die men kent, waarin men vertrouwen heeft
- Kennis van Brusselse sociale kaart vergroten → delen met de kinderopvang → betere doorverwijzing
- Kennis over kinderopvang verspreiden
- Vooroordelen over de kinderopvang wegwerken
- Zicht krijgen op drempels voor bepaalde doelgroepen
- Drempels, getuigenissen, ervaringen, ... die we krijgen van intermediaire organisaties gebruiken in ons educatief aanbod
- Medewerkers intermediaire organisaties fungeren als tussenpersoon tussen kinderopvang en ouder

NASCI



Dienstencentrum voor het Kind

- Wat is Nasci? Wat doet Nasci?
- Meerwaarde van samenwerken met het lokaal loket kinderopvang?
- Meerwaarde van kinderopvang voor de kinderen en gezinnen?

NASCI VZW



Dienstencentrum voor het Kind

Nasci is een Brusselse vzw, gevestigd in Schaarbeek.

Doelgroep: jonge, vaak alleenstaande moeders zonder enig inkomen of weinig bestaansmiddelen, wonend in Brussel en die weinig terecht kunnen in bestaande Brusselse hulpverlening.

Nasci bestrijdt (kans)armoede op materieel, opvoedkundig, sociaal-maatschappelijk, persoonlijk en medisch vlak.



Dienstencentrum voor het Kind

Wat is de meerwaarde van kinderopvang voor de gezinnen die Nasci begeleidt?

- Taal
- Gezonde voeding
- Huisvesting
- Hechting / isolatie
- Opleiding/ werk
- Rust en ademruimte

NASCI VZW



Dienstencentrum voor het Kind

Meerwaarde van samenwerken met het lokaal loket kinderopvang?

- Gemakkelijker om opvangvraag voor ouders te registreren
- Betere opvolging van de opvangvraag
- Communicatie en informatie doorgeven over kinderopvang
- Tussenpersoon ouders & kinderopvang

Werken aan drempels in kinderopvang

- Regionale netwerken en thematische werkgroepen
 - Regiovergaderingen leidinggevenden
 - Themagroep 'TRAP 3'
 - Lerend netwerk TAO – ocmw tarief
 - Werkgroep evaluatie
 - Werkgroep BON - kinderopvang
- Vormingsaanbod:
 - Technische vormingen
 - Introductie sociale functie voor leidinggevenden en voor kindbegeleiders
 - Trajecten sociale functie

Waarom?

Uit onderzoek blijkt dat **kwalitatieve kinderopvang** gelijke kansen bevordert. Kwalitatieve kinderopvang kan zo de kloof tussen kansarme en kansrijke gezinnen verkleinen.

Maar uit cijfers blijkt dat er in de praktijk een **ongelijke toegang** is tot kwaliteitsvolle kinderopvang.



Struikelblokken onderweg

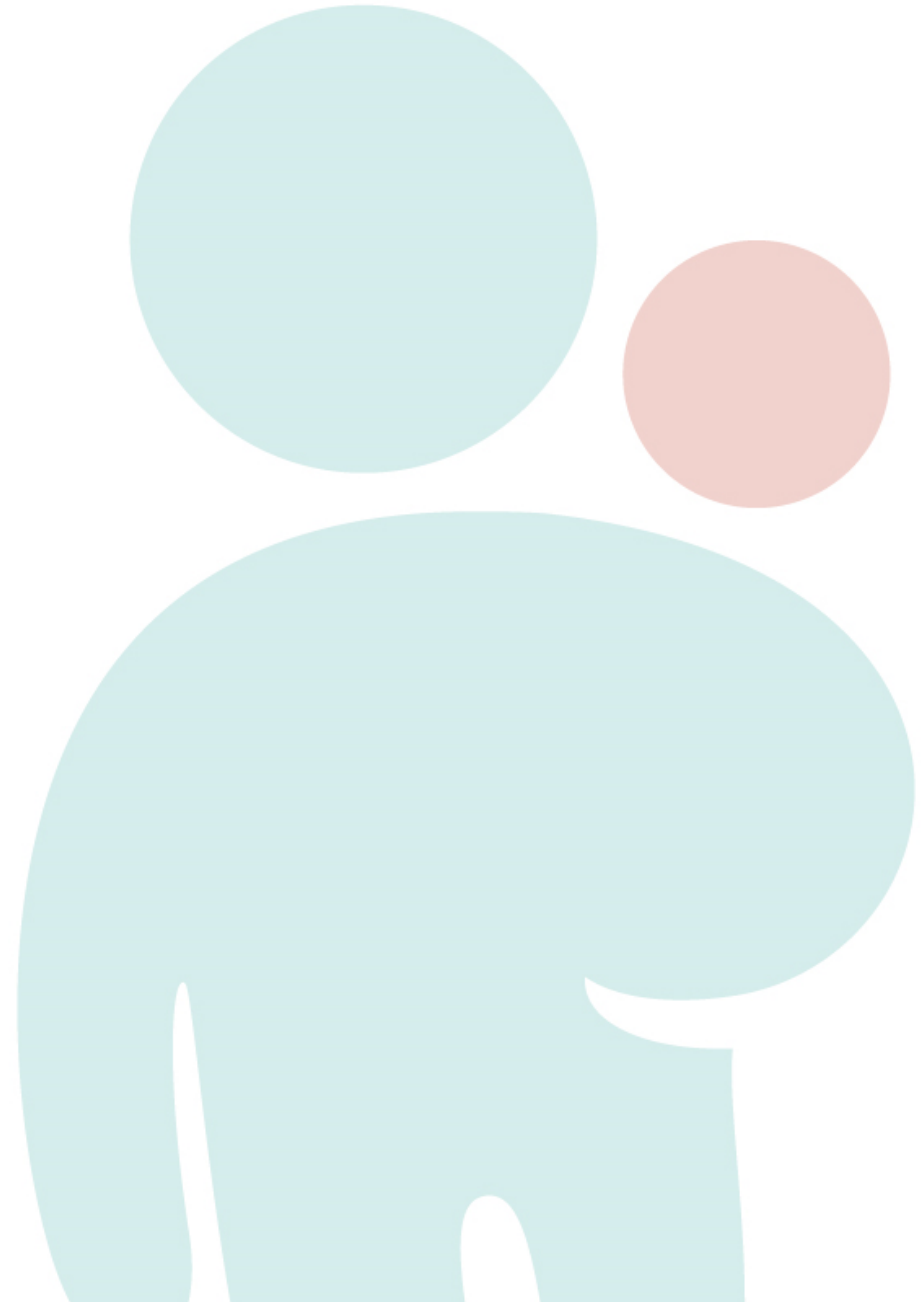
- Grote diversiteit aan voorzieningen
- Leidinggevenden
- Samenwerking met intermediairen
- Opvolgen van afspraken
- Passages rond samenwerking met lokaal loket in decreet: vaag omschreven

Randvoorwaarden voor succes

- Medewerking leidinggevenden
- Bestaande overlegstructuur
- Ondersteuning VGC
- Ondersteuning VBJK
- Andere lokale loketten en centrale aanmeldingssystemen
- Raad Van Bestuur
- Neutraliteit van het Brussels LL
- Samenwerking met intermediairen en toeleiders.
- Alle voorzieningen volgen de gemaakte afspraken.
- Ondersteuningsaanbod

Vragen?

Dank je wel voor je
aandacht!





www.kinderopvanginbrussel.be