

# Kinderopvang on tour

Workshop

SAMENWERKING

Opgroeien

vvs

Vereniging van  
Vlaamse Steden  
en Gemeenten



artevelde  
hogeschool

# Engagement with other actors

Average percentage of ECEC settings engaging at least monthly in the following co-operation and communication activities with external actors, according to leaders

|  | Visits to children's homes to help parents or guardians | Collaboration with health-related services | Co-operation with child, family or social services | Communication with primary school principals or teachers | Consultation with child development specialists | Formal communication with parents or guardians | Communication with staff and/or leaders from other ECEC settings | Informal communication with parents or guardians |
|--|---|--|--|--|---|--|--|--|
| <b>Pre-primary settings (ISCED level 02)</b> |   |  |  |  |   |  |  |  |
| Chile  | 27  | 44   | 48   | 40   | 48  | 83   | 64   | 90   |
| Colombia                                     | 40  | 46   | 44   | 59   | 33  | 73   | 73   | 72   |
| Denmark                                      | 2   | 45   | 63   | 26   | 80  | 76   | 89   | 97   |
| Finland                                      | 1   | 22   | 29   | 39   | 49  | 37   | 84   | 90   |
| Flemish Community (Belgium)                  | 2   | 36   | 41   | 90   | 63  | 55   | 70   | 91   |
| Germany*                                     | 2   | 14   | 30   | 29   | 37  | 66   | 60   | 88   |
| Ireland*                                     | 3   | 15   | 18   | 19   | 23  | 37   | 52   | 97   |
| Israel                                       | 8   | 11   | 12   | 16   | 55  | 37   | 80   | 85   |
| Japan  | 4   | 15   | 20   | 9  | 25  | 93   | 71   | 66   |
| Morocco                                      | 4   | 13   | 19   | 56   | 9   | 33   | 43   | 60   |
| Norway*                                      | 0   | 15   | 21   | 22   | 49  | 26   | 83   | 88   |
| Spain  | 3   | 32   | 50   | 79   | 68  | 67   | 44   | 87   |
| Sweden                                       | 0   | 15   | 23   | 33   | 46  | 36   | 75   | 74   |
| Türkiye                                      | 29  | 23   | 19   | 65   | 24  | 42   | 60   | 68   |
| <i>New Zealand**</i>                         | 0   | 30   | 42   | 31   | 60  | 40   | 57   | 100  |
| <b>Settings for children under age 3</b>     |   |  |  |  |   |  |  |  |
| Flemish Community (Belgium)*                 | 18  | 4  | 10   | a  | 3   | 36   | 57   | 75   |
| Germany                                      | 2   | 15   | 43   | 23   | 33  | 59   | 70   | 84   |
| Ireland*                                     | 1   | 15   | 20   | 26   | 16  | 34   | 53   | 95   |
| Israel                                       | 7   | 7  | 26   | 22   | 25  | 40   | 71   | 76   |
| New Brunswick (Canada)*                      | 2   | 8  | 19   | 12   | 23  | 42   | 51   | 93   |
| Norway*                                      | 0   | 16   | 22   | 13   | 58  | 18   | 94   | 91   |
| Quebec (Canada)*                             | 1   | 10   | 12   | 0  | 29  | 35   | 43   | 88   |
| <i>New Zealand**</i>                         | 1   | 21   | 24   |  |   |  |  |  |

Vraag over minstens maandelijkse communicatie/samenwerking:

- Informele communicatie met ouders gebeurt vaak (75%), lagere cijfers VL U3 beïnvloed door aandeel dienstverantwoordelijken onder leaders
- Communicatie met andere settings ook nog vaak bij U3 (57%)
- Bij U3 veel lagere % dan bij kleuteronderwijs voor communicatie met gezondheids- en sociale diensten en specialisten
- In andere landen U3 wel (iets) hogere % communicatie met sociale diensten/gezondheid/welzijn

# Waarom samenwerken ?

Verwachtingen  
vanuit de  
maatschappij

Samenwerking  
als hefboom voor  
kwaliteit

Samenwerking  
om meer te  
betekenen voor  
de gezinnen

# Verwachtingen vanuit de maatschappij

## Kinderopvang en werkgelegenheid



### Werk en kinderen combineren? Flexibele kinderopvang helpt bij moeilijke puzzel

9 oktober 2020 An Piessens, An Raes

Werk combineren met de zorg voor jonge kinderen is voor veel gezinnen een moeilijke puzzel. Een flexibele kinderopvang kan veel kopzorgen wegnemen. Onderzoekers keken binnen en buiten de landsgrenzen naar beloftevolle combinaties.

GEZIN | JONG | ONDERZOEK

Voor ouders met jonge kinderen (0 tot 3 jaar) zien we volgende drempels terug: De hoge kostprijs blijft een grote hinderpaal, zeker voor gezinnen in armoede of met meerdere kinderen. Zelfs met inkomensgerelateerde tarieven en bijkomende steun via OCMW, Groeipakket of VDAB weegt de factuur vaak zwaar, waardoor werken in sommige gevallen minder opbrengt dan de opvangkost. In dat geval is het doorgaans de vrouw die de zorg opneemt. Daarnaast vinden veel ouders moeilijk een beschikbare plaats, terwijl het aanbod te weinig flexibel is voor wie met onregelmatige uren of tijdelijke contracten werkt. Ook een beperkt vertrouwen in de kwaliteit van opvang, onder meer door zorgen over personeel en voor nieuwkomers door verschillen in zorgcultuur, houdt ouders tegen. Tot slot laat de strikte regelgeving weinig ruimte voor innovatieve vormen van opvang, zoals initiatieven op de werkvloer.

Betreft: Conceptnota over de beleidsdomeinoverschrijdende aanpak om drempels naar werk weg te werken

# Verwachtingen vanuit de maatschappij

## Kinderopvang en kinderarmoede

In het vijfpuntenplan van de Koning Boudewijnstichting om kinderarmoede aan te pakken, gaan er 2 over kinderopvang:

- gericht bijkomende plaatsen scheppen in de kinderopvang;
- kinderopvang opzetten specifiek voor ouders die werkloos zijn of die een preciaire werksituatie hebben.

# Verwachtingen vanuit de maatschappij

## Kinderopvang en jeugdhulp



### **Verontrusting in kinderopvang: 'Waar komen die blauwe plekken vandaan?'**

19 oktober 2022 Serafine Dierickx, Anne Groenen

In de kinderopvang maken begeleiders zich soms zorgen over de gezinnen waarmee ze werken. Waar komen die blauwe plekken vandaan? Waarom is dit kind zo bang voor anderen? Wat doe je als kinderbegeleider met zo'n signaal? Onderzoekers van hogeschool UCLL ontwikkelden een methodiek.

[GEZIN](#) | [JONG](#) | [ONDERZOEK](#)

# Samenwerken als hefboom voor kwaliteit

The image is a screenshot of a website article. At the top left is the 'publiq' logo, which consists of the word 'publiq' in a white sans-serif font inside a white speech bubble shape. To the right of the logo is a navigation menu with the following items: 'vacaturebank', 'Over publiq', and 'Contact'. Below the logo and navigation is a breadcrumb trail: 'Home > Kennis die we delen > Cultuur in de Brusselse kinderdagverblijven'. The main title of the article is 'Cultuur in de Brusselse kinderdagverblijven' in a large, bold, white serif font. Below the title is the date '26 maart 2020'. The main text of the article begins with 'In Brussel sloegen Montagne Magique en Theater De Spiegel de handen in elkaar om cultuur binnen te brengen in de kinderdagverblijven.' The background of the article is a dark, low-key photograph showing a young child in profile on the left and a hand holding a violin on the right. The overall aesthetic is professional and focused on the subject of culture in early childhood education.

publiq

vacaturebank Over publiq Contact

Wat we doen Inzichten & praktijk B

Home > Kennis die we delen > Cultuur in de Brusselse kinderdagverblijven

## Cultuur in de Brusselse kinderdagverblijven

26 maart 2020

In Brussel sloegen Montagne Magique en Theater De Spiegel de handen in elkaar om cultuur binnen te brengen in de kinderdagverblijven.

Bron: goede praktijken website Opgroeien

# ONDERSTEUNINGSLANDSCHAP

## KINDEROPVANG



### WERKGEVERSKOEPELS

onafhankelijke organisaties die organisatoren ondersteunen in hun (sociaal) ondernemerschap en hun belangen behartigen



### POOLS GEZINSOPVANG

Gesubsidieerde ondersteuning voor diensten gezinsopvang met een focus op mentoren en pedagogische ondersteuning



### ANDERE GESUBSIDIEERDE ONDERSTEUNING ORGANISATIES

Deze ondersteuningsorganisaties hebben meestal een bepaalde doelgroep of specifieke taak. De doelgroep kan bijvoorbeeld regionaal bepaald zijn of bepaald zijn door de grootte van de organisatie.



### PRAKTIJKGERICHTE ONDERZOEKS-INSTELLINGEN

Onderzoeksinstellingen zorgen voor innovatie en nieuwe inzichten. Deze bevindingen dienen als kader voor verdere ondersteuning en het beleid.



### OVERHEIDSDIENSTEN

In de sector zal je aan verschillende regels dienen te voldoen. Verschillende overheidsinstanties zullen instaan voor het controleren van hun eigen bevoegde regelgeving. Daarnaast hebben zij ook een informerende rol.



# Samenwerken als hefboom voor kwaliteit



## Centra Inclusieve Kinderopvang (CIK)

De Centra Inclusieve Kinderopvang **ondersteunen opvanginitiatieven** bij het **voorbereiden of realiseren van inclusieve opvang**. Dit kan door ondersteuning op maat, zoals:

- meedenken over de organisatie van de opvang voor een specifiek kind
- samen kijken naar de toegankelijkheid van je opvang
- geven van vorming over inclusief beleid en jouw pedagogische rol
- coachen op communicatie met ouders, bijvoorbeeld bij het vermoeden van een ontwikkelingsprobleem
- andere vragen over inclusieve kinderopvang

Deze ondersteuning is **gratis** beschikbaar in 16 regio's en wordt afgestemd op jouw vraag.

[Contactgegevens van de CIK](#)

# Samenwerking om meer te betekenen voor gezinnen



Bron: goede praktijken website Opgroeien

# Samenwerking om meer te betekenen voor gezinnen

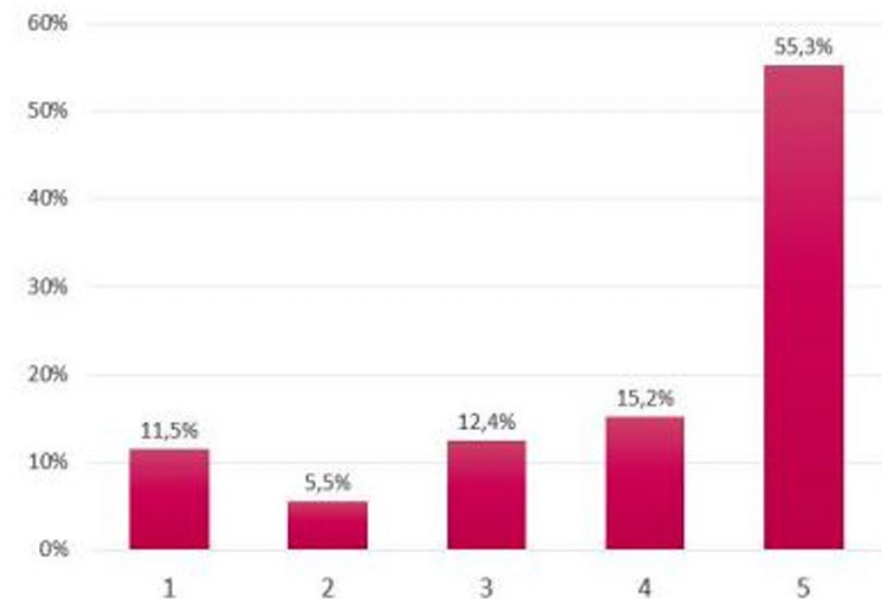
## Wat is het Huis van het Kind?

Het is een **samenwerking** tussen organisaties die je helpen met kinderopvang, gezondheidszorg, vrijetijdsaanbod, opvoedingsondersteuning, workshops en veel meer.

Ook jij hebt een Huis van het Kind in jouw buurt.

Bron: website Huis van het Kind

Mate van samenwerking met lokaal loket kinderopvang



# Hebomen voor samenwerking

De buurt

Het lokaal bestuur

Het Huis van het Kind

Andere diensten  
binnen je organisatie

# Andere mogelijke partners in de kinderopvang

## Kinderopvang & lokale partners

Centra voor Inclusieve Kinderopvang  
Andere organisatoren van kinderopvang  
Scholen  
Huizen van het Kind  
Organisatoren van kinderactiviteiten  
(speelpleinen, grabbelpas, sportclubs,  
vakantieorganisaties)

## Gemeenschap & verenigingen

Seniorenverenigingen  
Vrouwenverenigingen  
Jeugdverenigingen  
Bedrijven

Studenten (kinderverzorging, familiehulp,  
kleuteronderwijs)

## Praktische ondersteuning

Poetsdiensten  
Cateringbedrijven  
Taxi- of busvervoer

## Expertise & Advies

Boekhouder  
Sociaal secretariaat  
Pedagogisch ondersteuners

## Zorg & Welzijn

Woonzorgcentra  
Centra voor personen met een handicap  
Ziekenhuizen