

GEZINSKRACHT

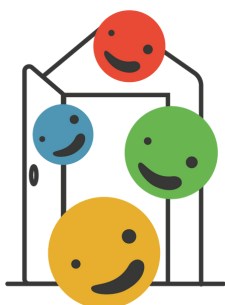
Op korte termijn willen we voor 50% van de kinderen een plaats voorzien in een omgeving waar competente begeleiders instaan voor de zorg en begeleiding en waar ouders de nodige ondersteuning vinden om hun ouderrol maximaal in te vullen. Op lange termijn willen we dat er voor elk kind in stadsregio Turnhout een geschikte plaats is.



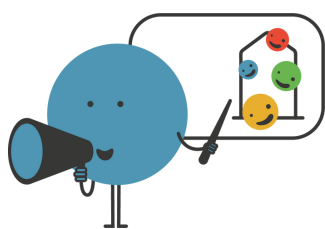
**SAMENWERKING TUSSEN
BEDRIJVEN EN
KINDEROPVANG**



**OPLEIDING EN KINDEROPVANG
WERKEN VERNIEUWEND
SAMEN**



**KINDEROPVANG VOOR
IEDEREEN**



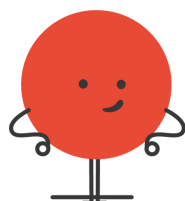
**OUDERS STARTEN GOED
GEINFORMEERD AAN DE
ZOEKTOCHT NAAR
KINDEROPVANG**



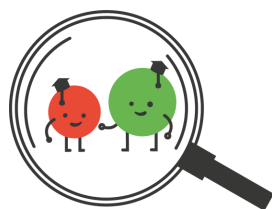
**MEER GESCHIKTE RUIMTES EN
PANDEN VOOR
KINDEROPVANG**



**ONDERSTEUNINGS-
MAATREGELEN VOOR
KINDEROPVANG**



**AANTREKKELIJK BEROEP
'BEGELEIDER KINDEROPVANG'**



**BETERE MATCH INSTROOM -
OPLEIDING**



**PERMANENTE MONITORING EN
ANALYSE VAN DE OMGEVING**



HUIS VAN HET KIND

— STADSREGIO TURNHOUT —
BEERSE - OUD-TURNHOUT - TURNHOUT - VOSSelaar