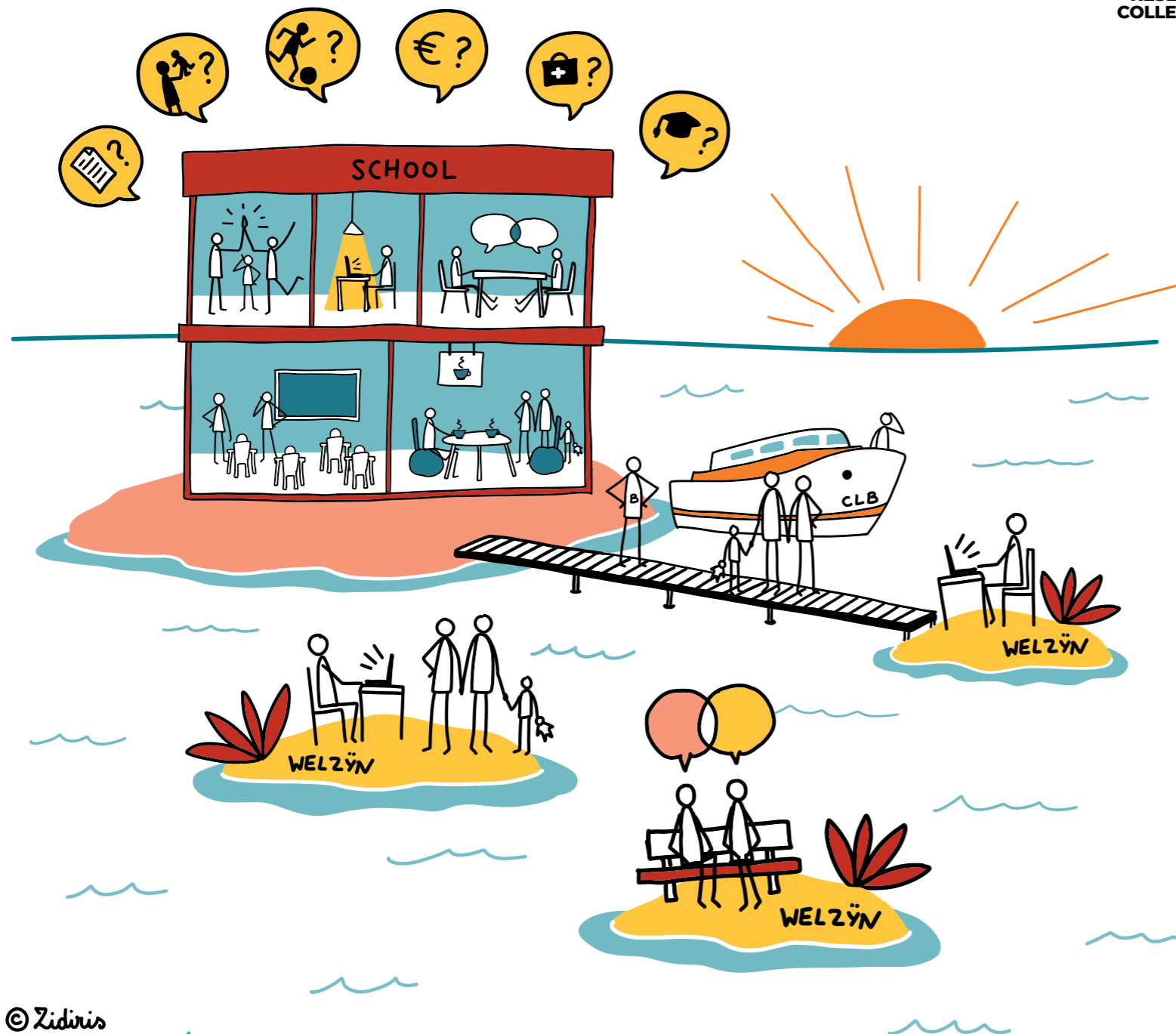


ONDERWIJS- EN WELZIJNSNODEN AANPAKKEN

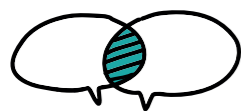
OP EN ROND DE BASISCHOOL



© Zidiris

6 BOUWSTENEN

VOOR SAMENWERKING TUSSEN SCHOOLTEAMS EN WELZIJNSPROFESSIONALS



Werken aan
communicatie



Werken aan
afstemming en
taakafbakening



Werken aan
en vanuit een
gemeenschappelijk doel



Werken aan
relatie



Werken aan
respect en
vertrouwen



Werken aan
betrokkenheid op
verschillende niveaus



We vergeten ook de ouders niet. Bij elke bouwsteen staan we stil bij de rol en positie van ouders in de samenwerking. Zie het als een blijvend aandachtspunt.

- > Wil je hiermee aan de slag in een vorming met je team?
- > Op zoek naar tips en voorbeelden van scholen, brugfiguren, CLB's of welzijnsorganisaties?
- > Wil je een tip delen met anderen?





Werken aan COMMUNICATIE

Werken aan communicatie betekent transparant, open en toegankelijk communiceren met aandacht en respect voor de positie, de leefwereld, de ervaring en de professionaliteit van elke betrokken partner: de school, het CLB, de brugfiguur, de welzijnspartner én het gezin.

Tips

- > Wees open en transparant in je communicatie.
- > Communiceer tijdig waar nodig.
- > Communiceer gericht en bewaak de functionaliteit.
- > Ook onder professionals dreigt spraakverwarring. Communiceer verstaanbaar en laat ruimte voor verduidelijking.
- > Maak heldere afspraken rond privacy en beroepsgeheim.



Zet als professionals de eerste stap. Verlies de ouders niet uit het oog en zet in op verbindende communicatie.

- > Maak de communicatie met ouders uitnodigend en geëngageerd.
- > Zorg dat je de ouder kent en weet waar de noden liggen. Zo kan je op maat communiceren om mensen echt aan te spreken en te bereiken.
- > Ga na of je communicatie voldoende toegankelijk en verstaanbaar is voor ouders.
- > Wees proactief en durf het gesprek aan te gaan, ook wanneer het moeilijke thema's betreft.

“Scholen ervaren schroom om ouders te vragen wat er aan de hand is. Ze gaan soms nog te snel uit van veronderstellingen, waardoor het moeilijk is een gesprek aan te gaan.

(brugfiguur)



Werken aan RELATIE

Een goede professionele relatie versterkt de samenwerking, de communicatie en de afstemming. Hiervoor tijd kunnen en mogen nemen is van groot belang.

Tips

- > Investeer in het leren kennen van elkaar als persoon en als professional met een eigen jargon en professioneel referentiekader.
- > Zet bewust in op formeel en informeel contact via overleg- en ontmoetingsmomenten.
- > Verduidelijk je werking en je aanbod.
- > Blijf communiceren zodat je partners op de hoogte blijven van veranderingen in je organisatie.

De ouder is een gelijkwaardige partner. Investeer in de relatie en het kennen van de ouders. Zet proactief in op positieve interacties en gebruik bestaande contacten met ouders om ook moeilijke gesprekken een plaats te geven.



Werken aan AFSTEMMING en TAAKAFBAKENING

Toets af en check onderling in welke mate ouders doorheen de samenwerking inspraak en betrokkenheid blijven hebben. Blijvende aandacht is nodig voor privacy en eigenaarschap van ouders.

Samenwerken betekent werk maken van een goede afstemming en taakafbakening waar elke partner zich goed bij voelt. Pasklare formules bestaan niet. Samenwerken vraagt een gedeelde visie op zowel je doel als de weg er naartoe, rekening houdend met context, tijd en persoonsgebonden aspecten.

Tips

CONTEXT

- > Breng de noden binnen de scholen in kaart.
- > Ga na wat het lokaal aanbod is.
- > Geef aan wat je mandaat is.
- > Benoem het (eventuele) beroepsgeheim en de afspraken daarbij.



Investeer in wederkerig en positief contact met ouders. Werken aan een vertrouwensband met gezinnen vraagt tijd. Blijf oog hebben voor de relatie met de ouder en hou die betrokken relatie vast.

Tips

- > Investeer in je relatie en communicatie om elkaar te leren kennen.
- > Benoem wat je belangrijk vindt en bevraag dit ook bij de ander.
- > Durf je kwetsbaar op te stellen.
- > Bespreek wederzijdse verwachtingen.
- > Benoem grenzen en mogelijkheden.
- > Benoem hoe je de samenwerking ervaart en wat je hierin waardeert.



Werken aan RESPECT en VERTROUWEN

Werken aan respect en vertrouwen vertrekt vanuit waarderend samenwerken. Positieve ervaringen laten vertrouwen groeien. Vertrouwen opbouwen vraagt tijd en ontstaat in relatie met elkaar, met ruimte voor de eigenheid van eenieders professioneel handelen.

PERSONEN EN ORGANISATIES

- > Breng in kaart welke expertise de school, het CLB, de brugfiguur en de lokale welzijnspartners al dan niet kunnen inbrengen.
- > Ga na welke visie en betrokkenheid elke partner inbrengt.
- > Wie kan welke rol opnemen en waarom (niet)?

TIJD

- > Ga per partner na of er voldoende ruimte is om de afspraken en engagementen na te komen.
- > Bekijk hoe samenwerking zich verhoudt tot andere prioriteiten.

AFSTEMMING EN TAAKAFBAKENING

- > Benoem en verdeel de rollen die nodig en werkbaar zijn in de samenwerking.
- > Spreek aan de hand van het RASCI model af wie welke rollen en taken op zich neemt. Wie is verantwoordelijk voor de uitvoering (Responsible), wie is eindverantwoordelijk (Accountable), wie ondersteunt (Supportive), wie wordt geraadpleegd (Consulted) en geïnformeerd (Informed)?



Werken aan en vanuit een GEMEENSCHAPPELIJK DOEL

Maximale leerkansen mogelijk maken voor kinderen vraagt een brede kijk op leren en welzijn, over professionele grenzen heen. In het streven naar gelijke (onderwijs)kansen vinden partners uit onderwijs en welzijn elkaar. Een gemeenschappelijk doel kleurt het partnerschap en ondersteunt de samenwerking.

Tips

- > Zoek en benoem wat je samen meer kan betekenen voor de zorg en de ondersteuning van de kinderen.
- > Complexe uitdagingen vragen soms een creatieve en innovatieve aanpak. Laat daarbij niet na om buiten je professionele lijntjes te kleuren. Bespreek, bevraag en benut je professionele ruimte.
- > Exploreer mogelijke doelen i.f.v. het gezin.
- > Breng de vele doelen samen: wat is gemeenschappelijk te bereiken, wat niet, maak afspraken.
- > Formaliseer wat je wil bereiken en maak daarbij afspraken.
- > Maak je gemeenschappelijk doel (SMART) Specifiek Meetbaar Actief Realistisch Tijdsgebonden.



Zorg ervoor dat ouders op de hoogte zijn. Zet in op mede-eigenaarschap en betrokkenheid van ouders en zie hun inbreng of ervaring als evenwaardig.



Werken aan BETROKKENHEID op VERSCHILLENDE NIVEAUS

Een samenwerking botst onvermijdelijk op drempels en hiaten, zowel in de samenwerking als in de effectieve ondersteuning van gezinnen. Vanuit een interprofessionele kijk is het belangrijk om na te gaan wie waarvoor verantwoordelijk is en wat je dient door te geven op meso- en macroniveau.

Tips

- > Maak een sorteeroefening: wie neemt en kan wat opnemen.
- > Signaleer wanneer zaken spaak lopen zowel in of buiten de samenwerking (denk aan structurele drempels).
- > Durf interdisciplinair te handelen.
- > Volg de gegeven signalen op, hou ze vast in het belang van de samenwerking en de ondersteuning van ouders.

“Goede afspraken tussen brugfiguur, CLB en school zijn cruciaal. Wie doet nu wat rond schoolafwezigheden bijvoorbeeld? Er is zeker een schemerzone, net daarom zijn afstemming, afspraken en heldere communicatie zo belangrijk.

(brugfiguur)

Wees alert voor signalen van ouders. Bevraag waar zij drempels ervaren in de uitvoering en continuïteit van de ondersteuning die zij ontvangen.