



Van eiland naar wij-land

Els Steyls | projectcoördinator

Benny Maes | plancoördinator atelierwerking

Lien Winderickx | afstemmingsregisseur zinplekken

Pilootproject De Ideale Wereld | regio De Plan-Trekkers

De ideale wereld in
een notendop



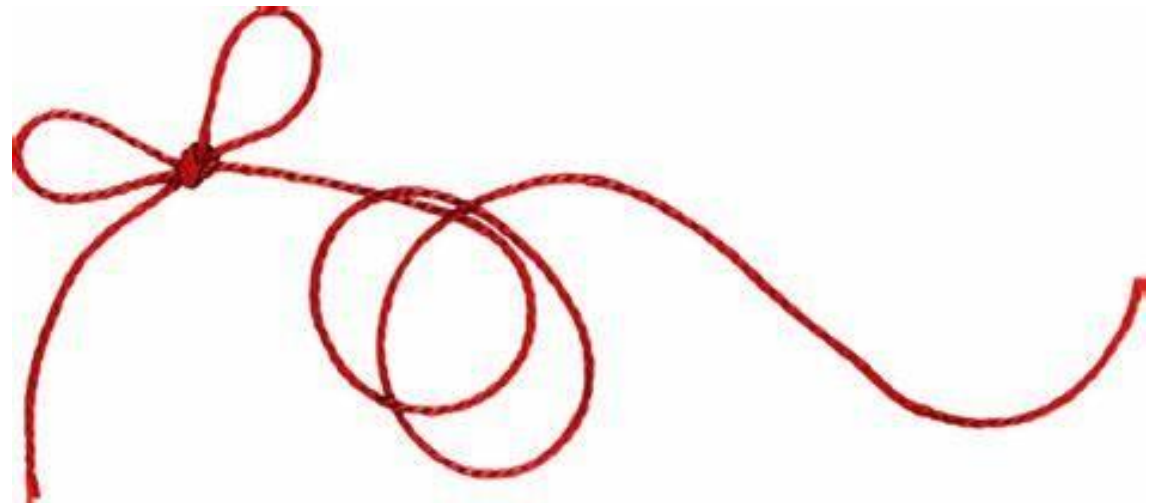
Opgroeien

Het Ideale Wereld project in een 'notendop'

Startschot 2021: 'Oproep gedeelde verantwoordelijkheid en de ideale wereld'

Wat?

Experimenteren met manieren om te groeien naar **meer continuïteit in trajecten** van kinderen en jongeren in een residentiële setting

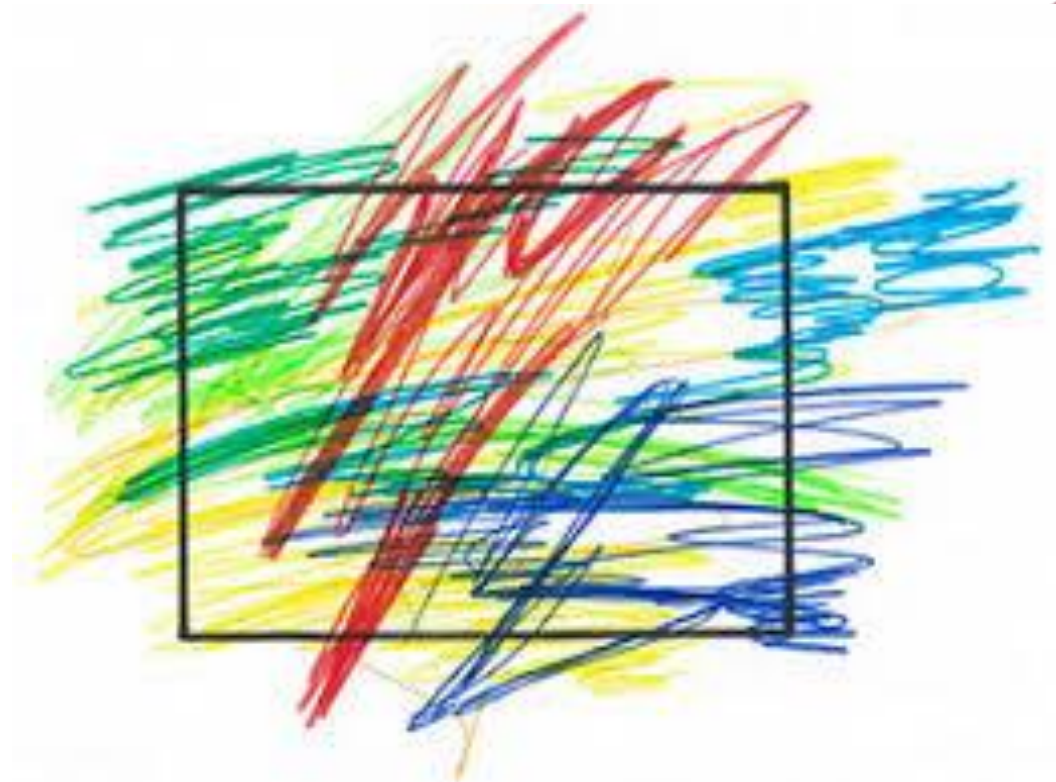


Het Ideale Wereld project in een 'notendop'

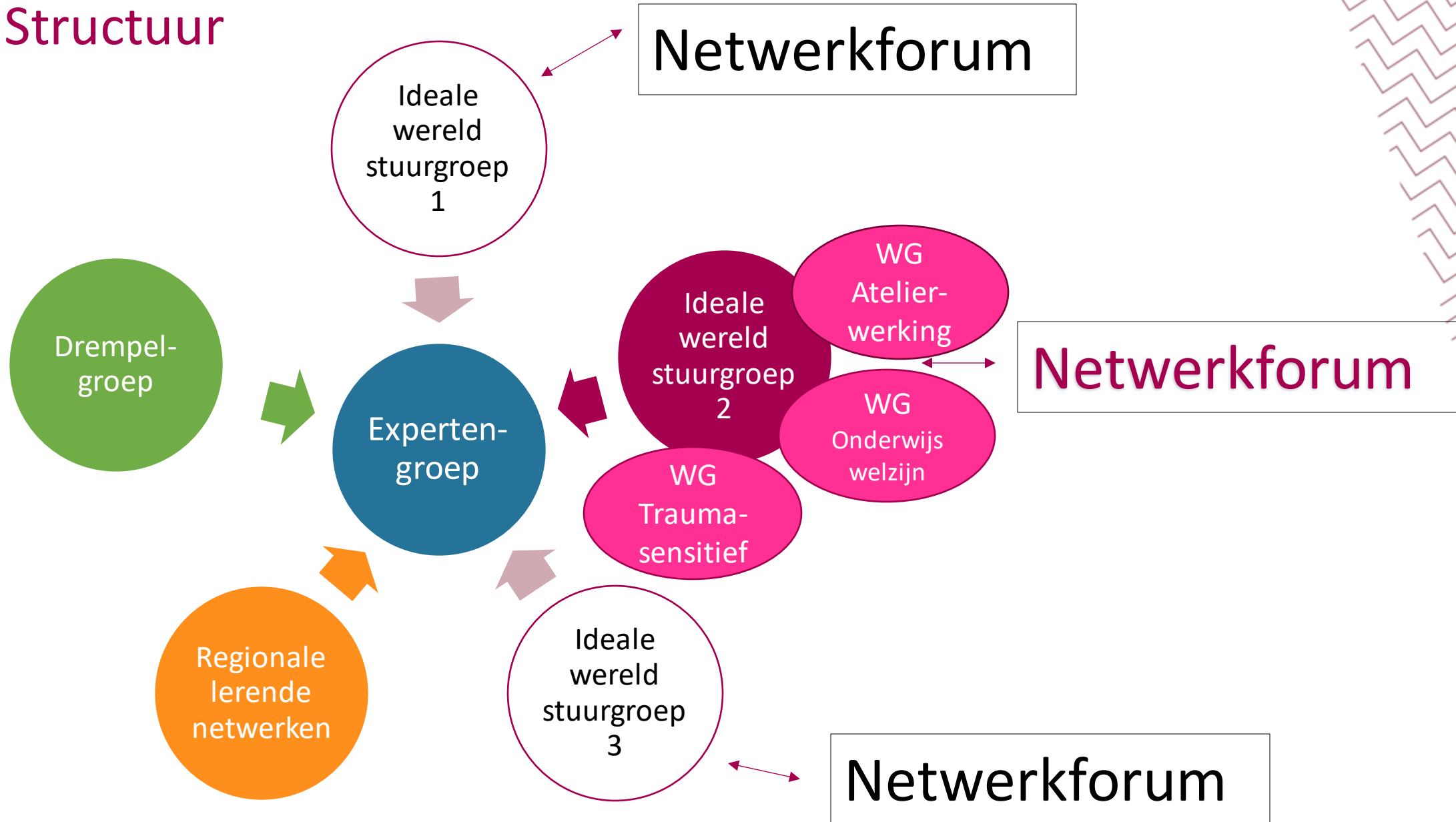
Startschot 2021: 'Oproep gedeelde verantwoordelijkheid en de ideale wereld'

Hoe?

Samen 'buiten de lijntjes kleuren'



Structuur



3 Bouwstenen



“Het gaat niet om de bestemming maar om de reis ernaartoe”



1. Atelierwerking

Wat is atelierwerking?

Team van organisaties in de regio die de handen in elkaar slaan in trajecten die dreigen te blokkeren.

Vertrekt vanuit het geloof dat trajecten niet exclusief door 1 organisatie gedragen worden. We nemen '**gedeelde verantwoordelijkheid**' in trajecten – kan diverse vormen aannemen.

Via atelierwerking creëren we een setting waar we elkaar **ontmoeten en de dialoog** met elkaar mogelijk maken.



2. Zinplekken

Wat is een zinplek?

Een 'ademplek' die veiligheid en rust brengt, die verbinding stimuleert, waar een (vrijblijvend) aanbod van inspirerende activiteiten is dat 'zin geeft en zin doet krijgen'.



3. Traumasensitief werken

Wat ondernemen we rond traumasensitief werken?

Opzetten van een **vormingstraject**

Doel is een **gemeenschappelijke taal en visie** ontwikkelen: met dezelfde bril naar trauma en sociaal emotionele ontwikkeling kijken en de **mindset wijzigen**

1 WAT IS TRAUMA
Model van Bruce Perry
Concepten als de 'window of tolerance', 'fight, flight en freeze - reacties' en de impact op het zenuwstelsel



Het sociaal-emotionele ontwikkelingsniveau in kaart brengen
Zicht krijgen onderliggende behoeften
Gedrag beter begrijpen en daarop gepast afstemmen om optimale ontwikkelingskansen te creëren.

2 SEO



Het sociaal-emotionele ontwikkelingsniveau in kaart brengen
Zicht krijgen onderliggende behoeften
Gedrag beter begrijpen en daarop gepast afstemmen om optimale ontwikkelingskansen te creëren.

3 NEURO-DE-ESCALATIE
Gebaseerd op neurobiologie, lichaamsgerichte psychotherapie en hechtings- en trauma theorie
Helpt omgaan met heftige en snelle escalaties.
Helpt om van het alarmsysteem naar het hechtingssysteem te switchen en te de-escaleren.



Zelfzorg als persoon en als team
Hoe blijf je voldoende in contact met jezelf en met het kind?
Mentaliseren
Wat heb je nodig van je team om rustig, gegrond en in verbinding te blijven?

4 ZELFZORG



Zelfzorg als persoon en als team
Hoe blijf je voldoende in contact met jezelf en met het kind?
Mentaliseren
Wat heb je nodig van je team om rustig, gegrond en in verbinding te blijven?

5 AMBASSADEURS
Op een verdiepend niveau in een team aan de slag gaan met de thema's uit de vorming.
Mentalisatie, wat trauma doet met een team en de nood aan erkenning en zorg voor teamleden



Op een verdiepend niveau in een team aan de slag gaan met de thema's uit de vorming.
Mentalisatie, wat trauma doet met een team en de nood aan erkenning en zorg voor teamleden

Hun verhaal

Stilstaan bij het verhaal
van de kinderen, jongeren
en betrokkenen



1. Atelierwerking

Hun verhaal

Vanuit **gelijkwaardige positie**.

Door middel van uitgebreide **vraagverheldering met alle betrokkenen**.

Tijd en ruimte nemen om stil te staan bij het verhaal van de kinderen, jongeren en voor hen belangrijke betrokkenen.



2. Zinplekwerking

Hun verhaal

Kinderen en jongeren geven aan nood te hebben aan een **'ademplek'**, een plek om te mogen 'zijn'.

Filosofie van de zinplek:

Zonder vooropgesteld plan of verwachtingen.



3. Traumasensitief werken

Hun verhaal

‘Back to basic’ – aandacht voor onze **basishouding**.

Afgestemd in relatie gaan met kinderen en jongeren om hen te laten opgroeien en ontwikkelen in een omgeving met een afgestemde aanpak op maat.



Openheid

Een zoektocht naar 'anders'
samenwerken waar we ons
kwetsbaar durven opstellen



1. Atelierwerking

‘Samen weten we meer’

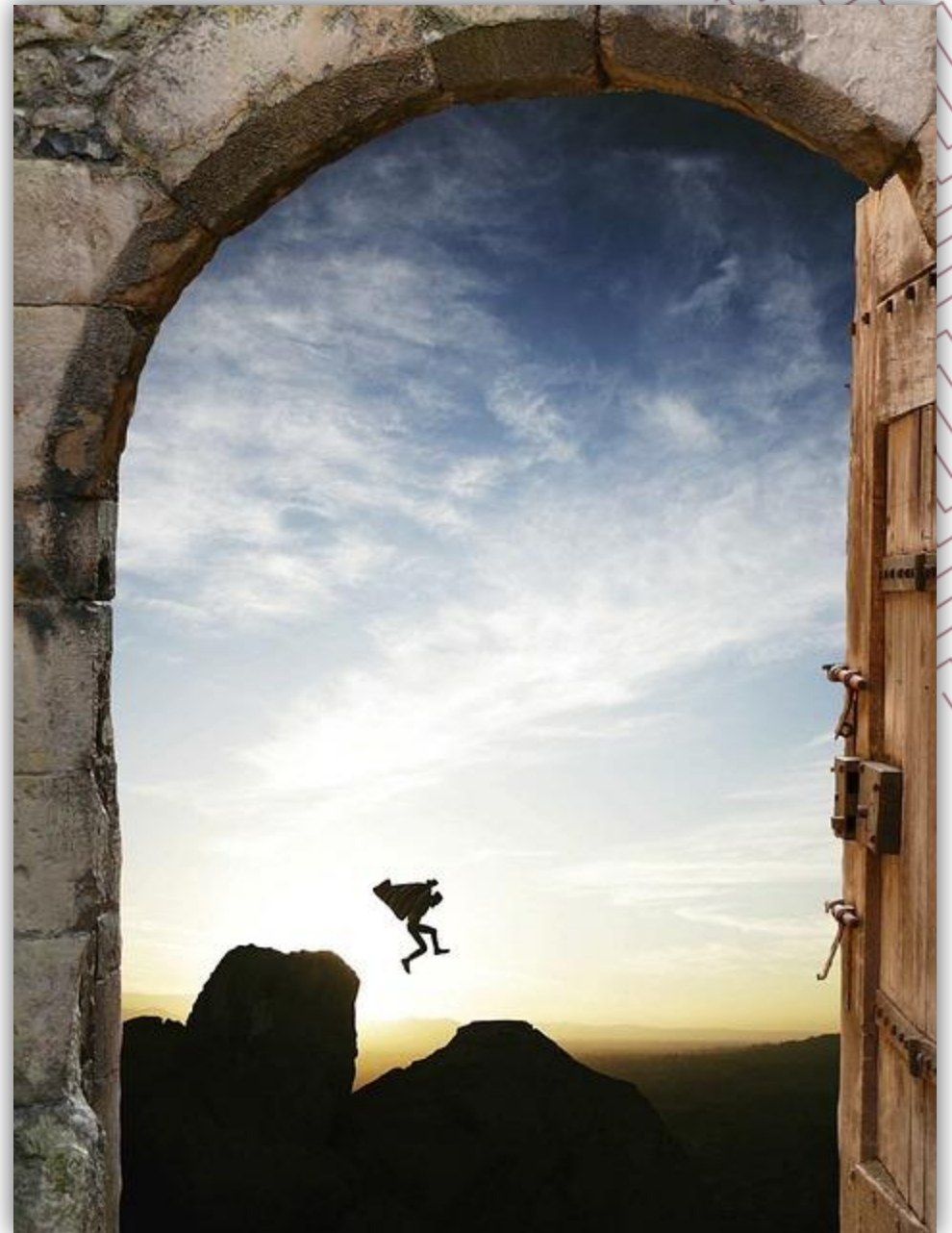
- **Betrokkenen** in casussen
- **Plancoördinator:** De verbindende figuur die inzet op dialoog.
- **Referentiepersonen:** De dragende en stuwende kracht van atelierwerking. Samen ontginnen ze de situatie.
- **Uitdaggers:** personen met een andere kijk, los van connectie met jeugdhulp.



2. Zinplekwerking

Samenwerken via

- Een **zinplekkennetwerk** oprichten met als doel afgestemde matchings op casusniveau
- Zinplekfilosofie **integreren in de leefgroepwerking** – eigen spiegel voorhouden
- Samenwerken in functie van een **overkoepelende ‘zinplekwerking’**



3. Traumasensitief werken

Samenwerken als netwerkpartners naar een gedeelde visie

Inzetten op **korte lijnen en verbinding**:
elkaar kennen en elkaar vinden.

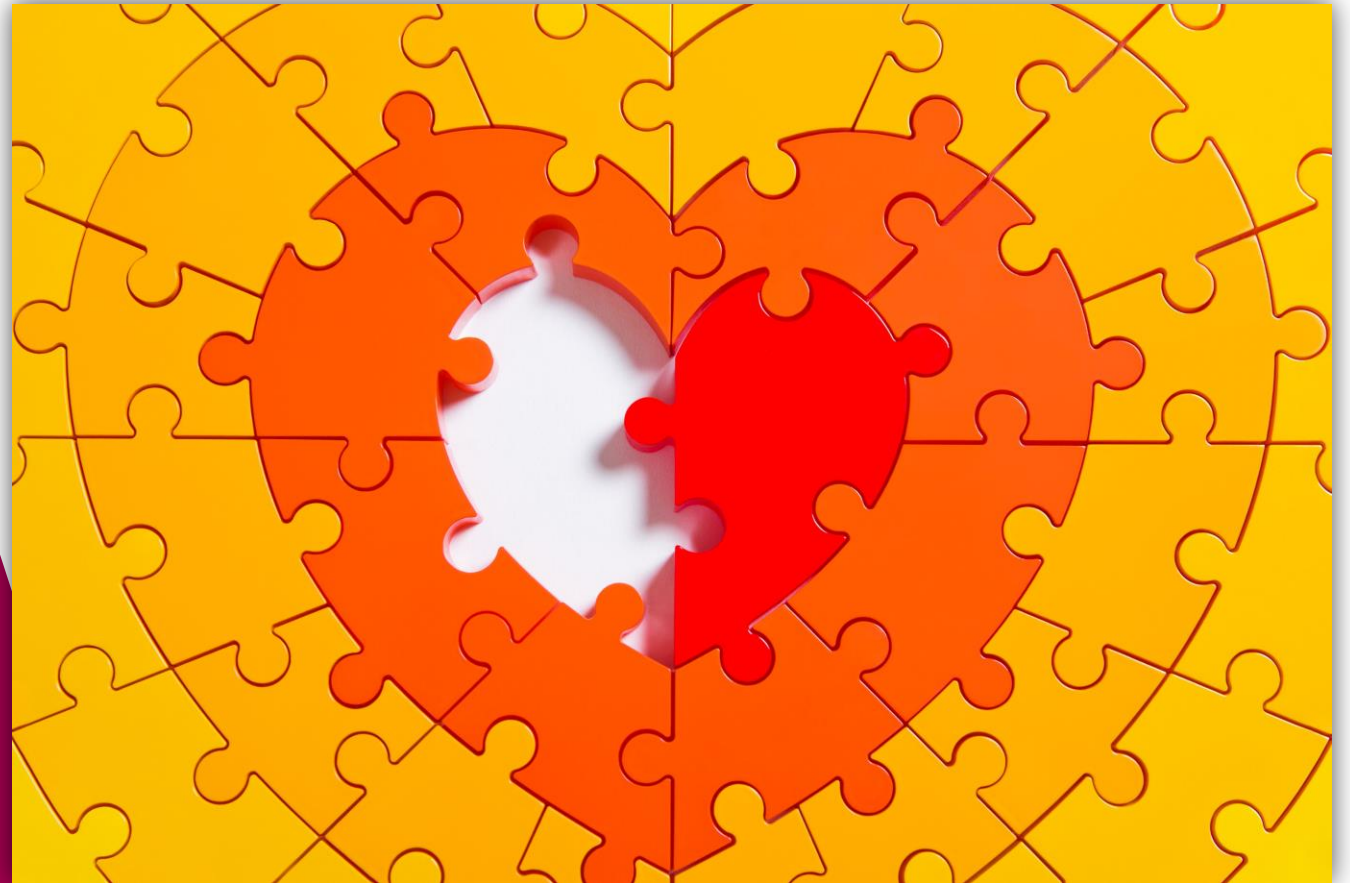
Samenwerkingspartners stellen een
vormingstraject **op maat op, door en
voor het netwerk**

Inhoudelijke uitwerking
vormingsaanbod door:



Betrokkenheid

Engagementen opnemen op casusniveau en als samenwerkingspartner



1. Atelierwerking

Via betrokkenheid ontstaat een wisselwerking

Alle betrokkenen rond de casus van een jongere brengen eigen kennis en ervaringen binnen in atelierwerking maar nemen ook nieuwe inzichten mee.

Principe houden we ook vast met partners in de atelierwerking.

‘De winst zit in het proces’



2. Zinplekwerking

Betrokkenheid op...

- **Preventiever** inzetten van het zinplekken aanbod. Ademplek = 'een recht voor elke jongere'.
- Verbinding met de ruimere samenleving – **wereldgericht**. **Zingevende** betrokkenheid.
- **Elkaar** als hulpverlening elkaar blijven vinden
(Samenwerkingsverband)



3. Traumasensitief werken

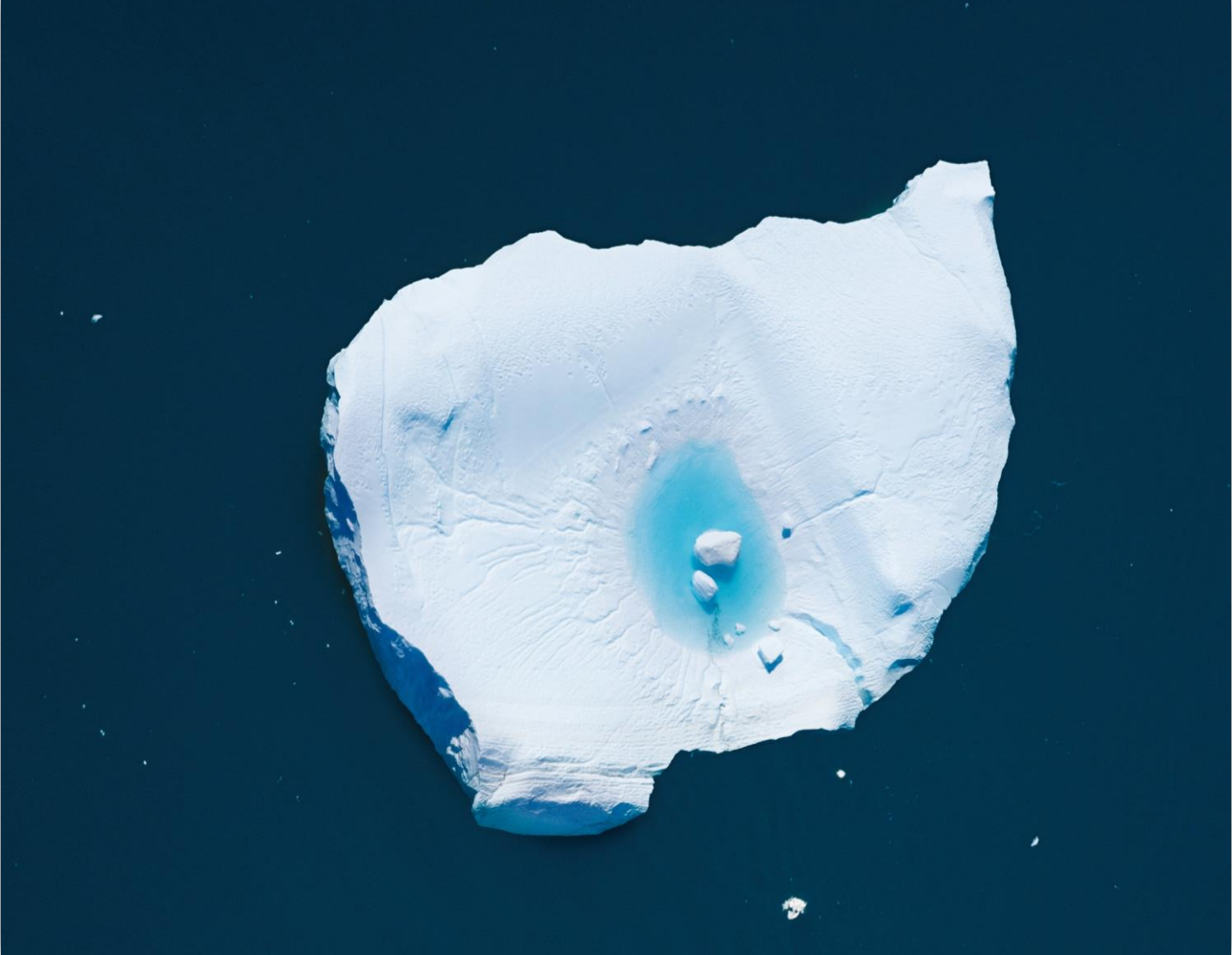
Betrokkenheid naar jongeren – begeleiders – een traumasensitieve samenleving

- Ondersteuning **op maat van onze kinderen en jongeren** aangepast aan hun ontwikkelingsniveau
- Praktische handvaten en tools voor begeleiders in de praktijk – hoe pas je je leefgroepwerking hierop aan? Oog voor **zelfzorg** medewerkers!
- Uitdragen naar de betrokken rond de jongeren

De droom van de traumasensitieve samenleving.



Centraal staat: Van eiland...



...naar WIJ-land



Vragen, feedback of interesse naar meer info:



Projectcoördinator **Els Steyls**

els.steyls@kinderhuis.net - 0471 09 11 20

Plancoördinator atelierwerking **Benny Maes**

benny.maes@kinderhuis.net - 0490 42 89 80

Afstemmingsregisseur zinplekken **Lien Winderickx**

lien.winderickx@kinderhuis.net - 0490 42 37 35

Dankjewel!

Bedankt voor je aandacht.