



HUIS VAN HET KIND
LEUVEN

Werf Gezinscoach Leuven

Samen stad maken voor kwetsbare gezinnen



Gezin K.

Veel partners, aanspreekpunt = GC!

Oktober 2021

- School
- ONWOB
- OCMW Leuven
- Regioteam K&G
- Kinderopvang
- KOALA
- Kinderwerking
- Buurtcentra Leuven

Februar 2022

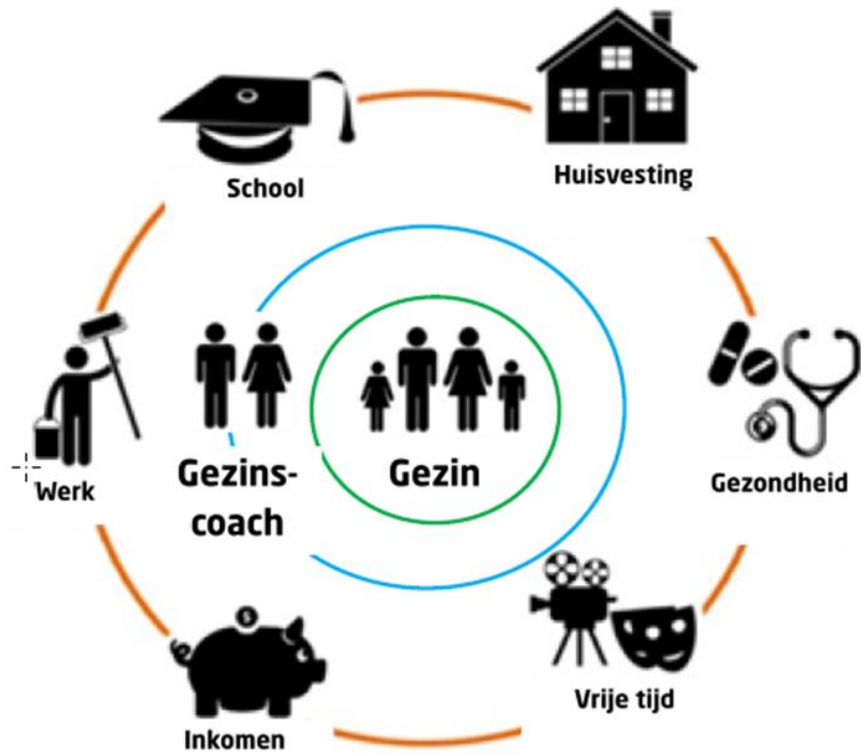
- School
- ONWOB
- OCMW Leuven
- Regioteam K&G
- Kinderopvang
- KOALA
- Kinderwerking
- Buurtcentra Leuven
- **CLB**
- **Huurdersbond**
- **Vrederecht**
- **3 Sociale huisvestingsmaatschappijen**
- **Resonans vzw**
- **Buren zonder Grenzen vzw**
- **advocaat**
- **CAW**
- **Tejo**

Mei 2022

- School
- ONWOB
- OCMW Leuven
- Regioteam K&G
- Kinderopvang
- KOALA
- Kinderwerking
- Buurtcentra Leuven
- CLB
- Huurdersbond
- Vrederecht
- 3 Sociale huisvestingsmaatschappijen
- Resonans vzw
- Buren zonder Grenzen vzw
- advocaat
- CAW
- Tejo
- **Talita vzw Brussel**
- **CAW Vilvoorde**
- **OCMW Kortenberg**

September 2022

- School
- ONWOB
- OCMW Leuven
- Regioteam K&G
- Kinderopvang
- KOALA
- Kinderwerking
- Buurtcentra Leuven
- CLB
- Huurdersbond
- Vrederecht
- 3 Sociale huisvestingsmaatschappijen
- Resonans vzw
- Buren zonder Grenzen vzw
- advocaat
- CAW
- Tejo
- **Talita vzw Brussel**
- **CAW Vilvoorde**
- **OCMW Kortenberg**
- **3 scholen Aarschot**
- **Loket kinderopvang Aarschot**
- **Ocmw Aarschot**
- **Huis van het Kind Aarschot**



Traject

Ingezet op alle levensdomeinen



Impact op gezinnen

“Mijn vertrouwensband maakt dat ik meer toegang heb dan andere hulpverlening tot het gezin”

“Ik ben heel bereikbaar waardoor ik kan zorgen dat crisissen niet escaleren”

“Ik focus niet enkel op problemen en vragen. Ik ben er ook op leuke momenten, daardoor groeit het vertrouwen en kan je samen meer aanpakken”

“Ik ben me er meer bewust van om de regie bij het gezin te laten, waardoor ik merk dat we beter samenwerken”

“Ik zorg ervoor dat alle betrokken partners de informatie krijgen die ze nodig hebben zodat we in dezelfde richting werken.”

“Het bundelen van krachten creëert meer mogelijkheden voor mijn gezin”

“We leren elkaar beter kennen waardoor we gemakkelijker en efficiënter samenwerken”

“Andere organisaties erkennen de meerwaarde van mijn rol als GC in het gezin en zetten dit in in het belang van het gezin.”

“Mijn interventie als GC leidde tot een multidisciplinair overleg.”

“Gezinscoach zijn opent nieuwe deuren bij andere organisaties”



In 2022 werken we samen met 9 gezinscoachorganisaties. Dat aantal breidt jaar na jaar verder uit.



Structurele knelpunten en signalen worden gebundeld en krachtig doorgegeven aan betrokken organisaties of overheden.

7. Vragen?

gezinscoaching@huisvanhetkindleuven.be

