

Trefdag
25/03/2025

GEZINSVERBLIJF



In deze presentatie worden afbeelden met een patent gebruikt.

Gelieve niets uit deze presentatie te dupliceren en verder te verspreiden.

Hartelijk dank!

Lotte Soete

Agenda

Trefdag gezinsverblijf

- Welkom en inleiding
- Focus op ouder-kindrelaties
- PAUZE
- 3 praktijken aan het woord
- LUNCH
- Debat adhv waarderend onderzoek
- Afsluitend moment



Situering

- Welkom!
- Jeugdhulp in gezinsvormen
- Bestaande en nieuwe praktijken
- Veel interesse en veel vragen
- Start traject met het werkveld
- Samen uittekenen

Visie

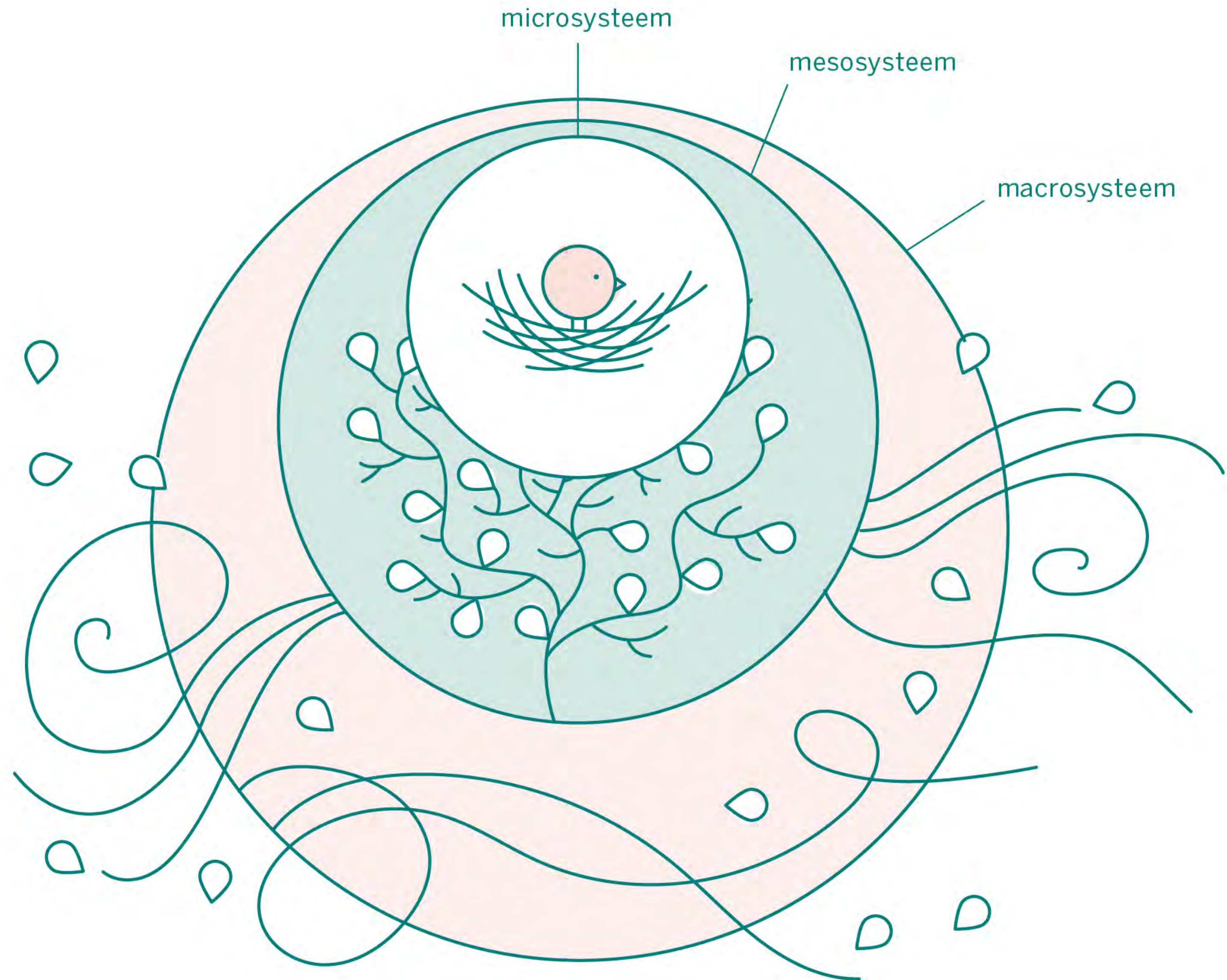
Focus op ouder-kindrelatie

- Optimaliseren ontwikkelingskansen van (jonge) kinderen door het ondersteunen en versterken van de relatie tussen kind en ouder/zorgfiguur
- Wat is hiervoor nodig in de jeugdhulp?
- Vraagt om specifieke expertise
- Vertrekkend vanuit optimale situatie – cruciale peilers

Zo thuis mogelijk opgroeien



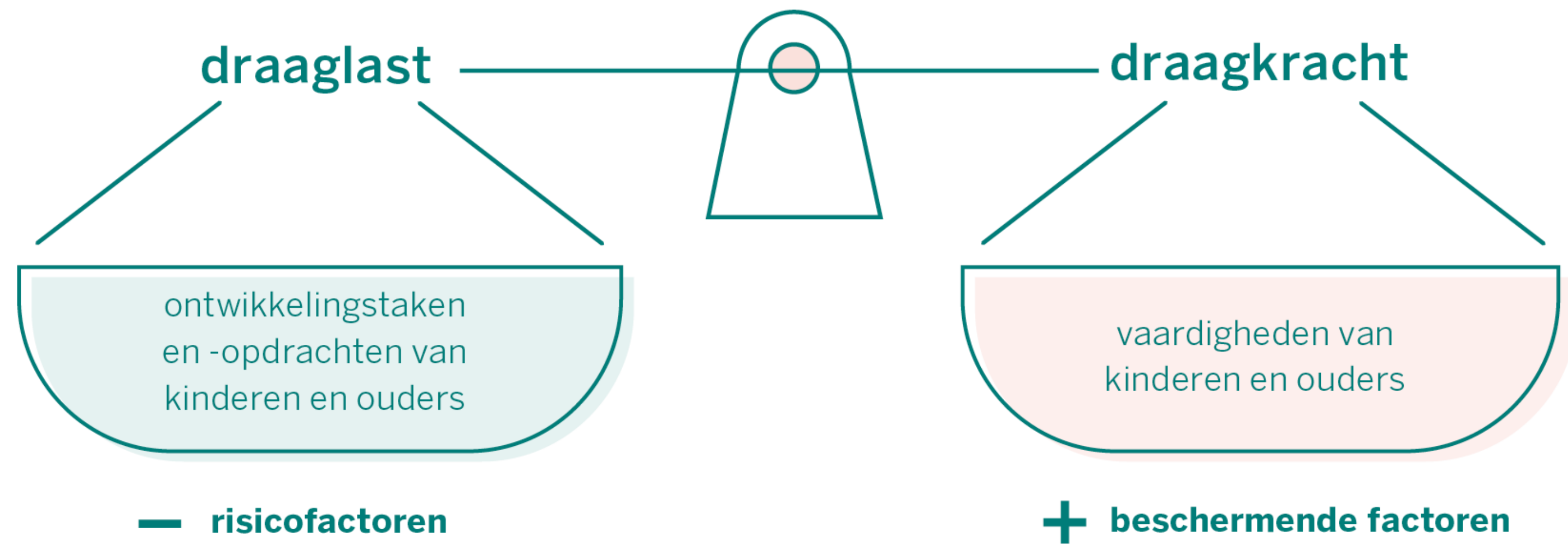
Micro-, meso- en macrofactoren



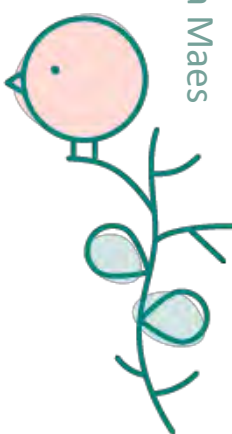
Bio-ecologisch model —
© Bronfenbrenner (1994)

De betere en de mindere kaarten

Risicofactoren en
veerkrachtfactoren
in of uit balans



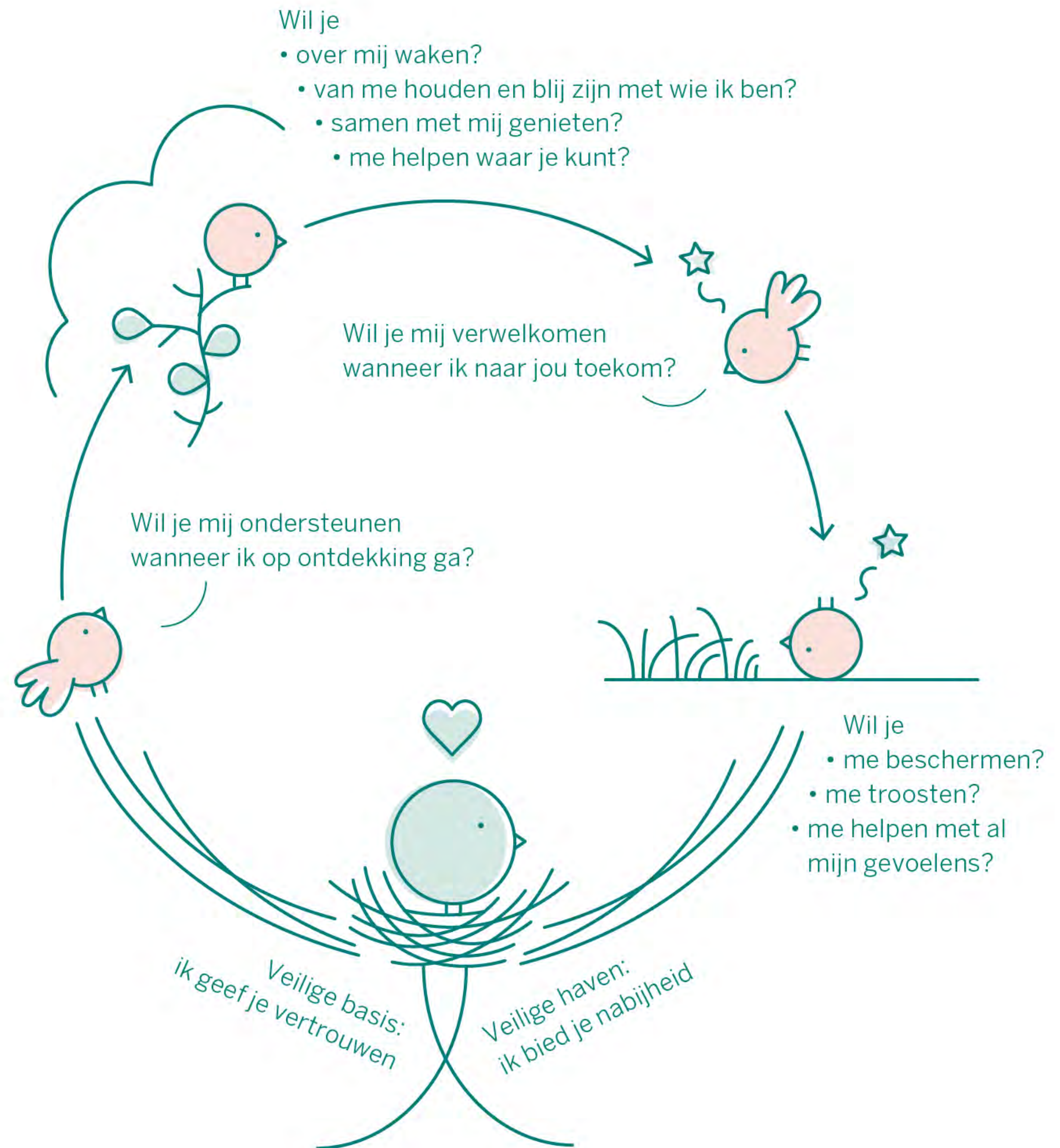
Balansmodel —
© Bakker, Bakker, van Dijke
& Terpstra (1998)



Wat heb ik – als kind – nodig van mijn ouder(s) om te kunnen groeien?

Een baken, een nest, een veilige haven.

Circle of security —
© Cooper, Hoffman & Powell (2014)



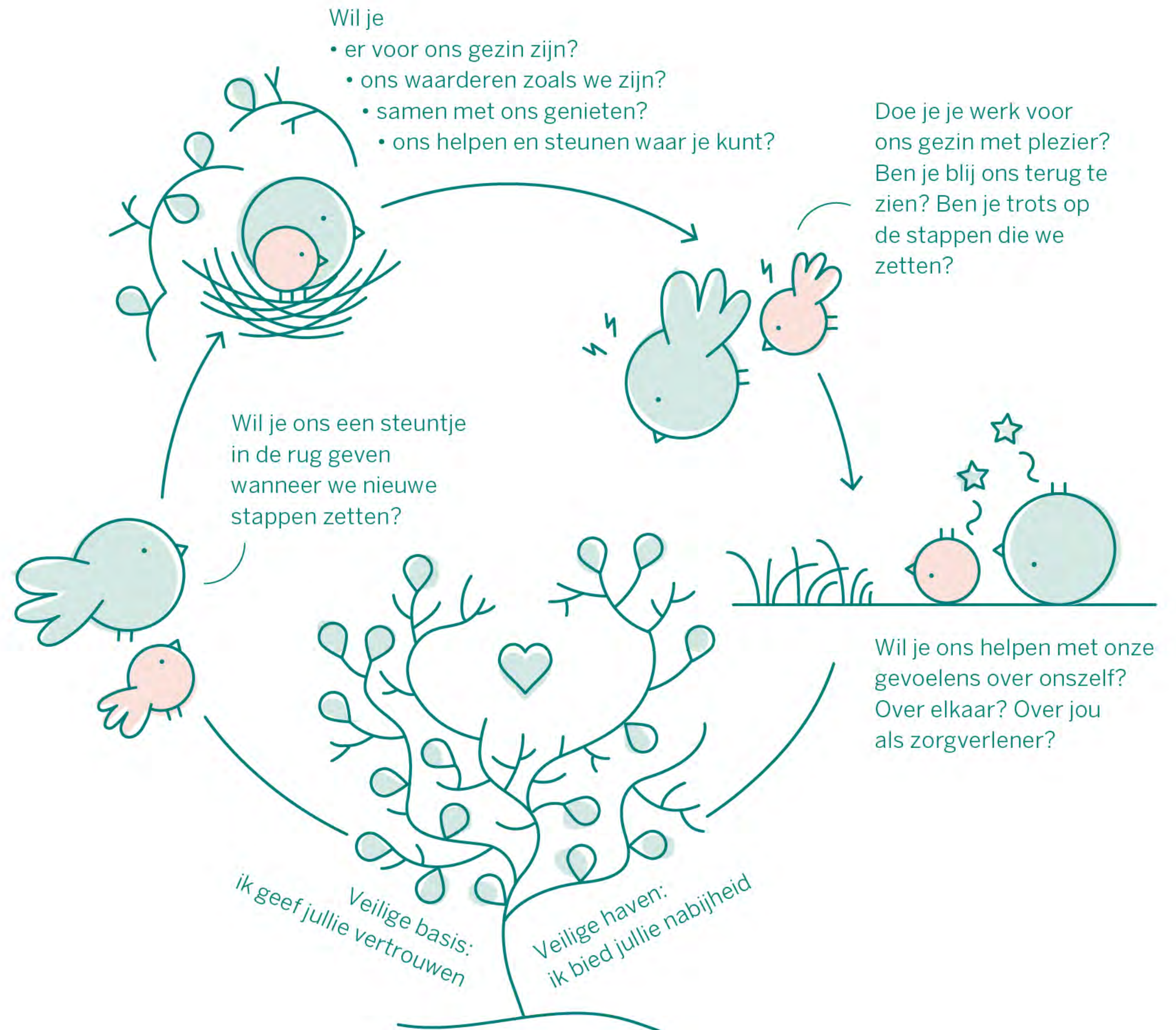
Relaties

Mentaliseren

Herstel

Veiligheid

Wat hebben wij – als gezin – nodig van jou als hulpverlener om te kunnen groeien?



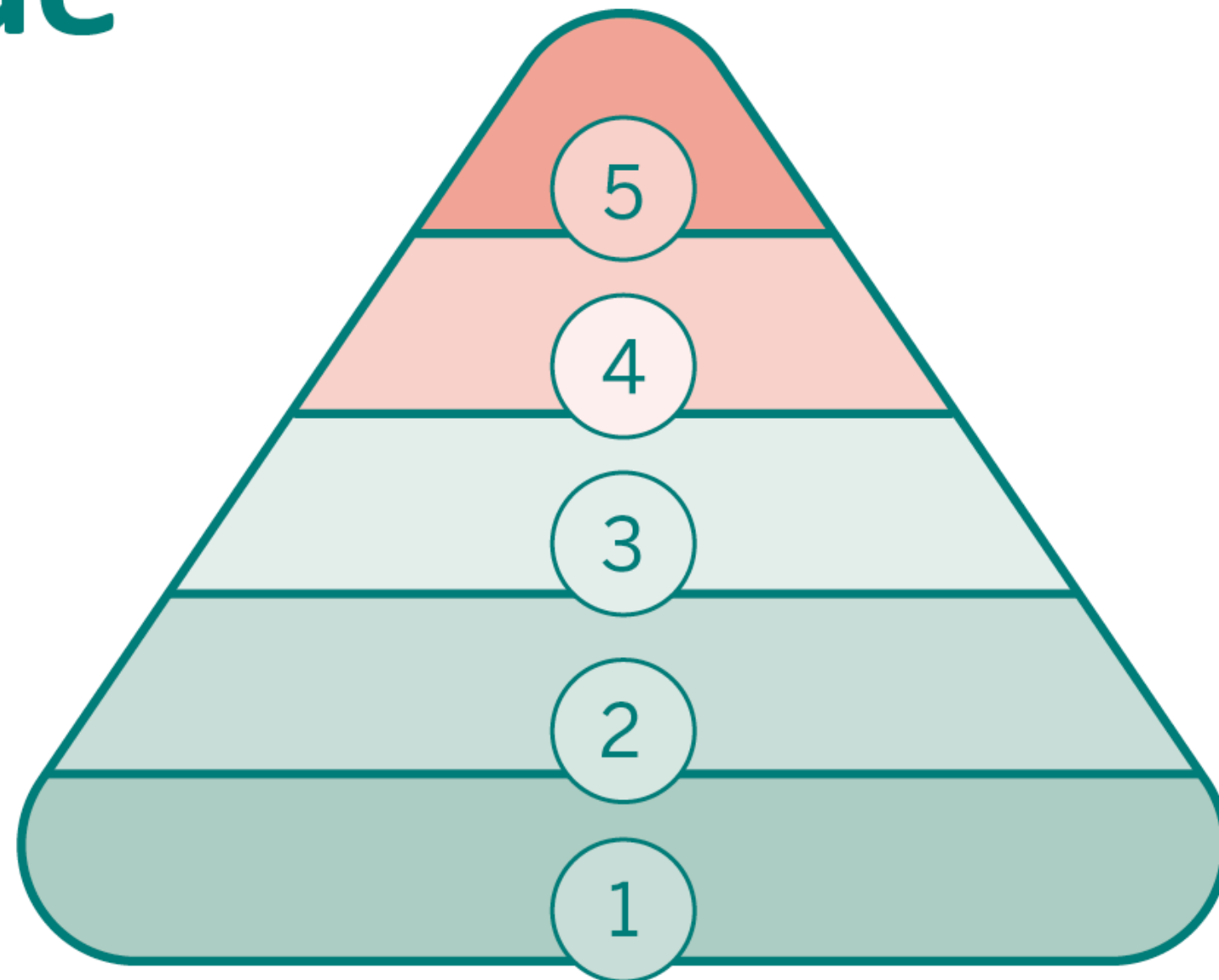
© Geenen & Corveleyn (2010)

Residentiële setting

Focus op gezinsverblijf

- Wanneer is verblijf nodig?
 - Hoge nood aan coregulerende setting
 - Onveiligheid
- Continuüm aan acties en vormen

Ontwikkelings- interventie- piramide



- 1 Voorzien in basiszorg: voeding, huisvesting, medische zorg, bescherming, geborgenheid, contact
- 2 Continue, stabiele en vertrouwde gehechtheidsrelaties
- 3 Relaties aangepast aan de individuele verschillen in behoeften van het kind
- 4 Technieken om de ontwikkeling te stimuleren bij kinderen met specifieke ontwikkelingsprofielen en -noden
- 5 Interventies bij kinderen met ontwikkelingsproblemen

Ontwikkelingsinterventiepiramide —
© Greenspan & Wieder (2006)

Regulatie - coregulatie

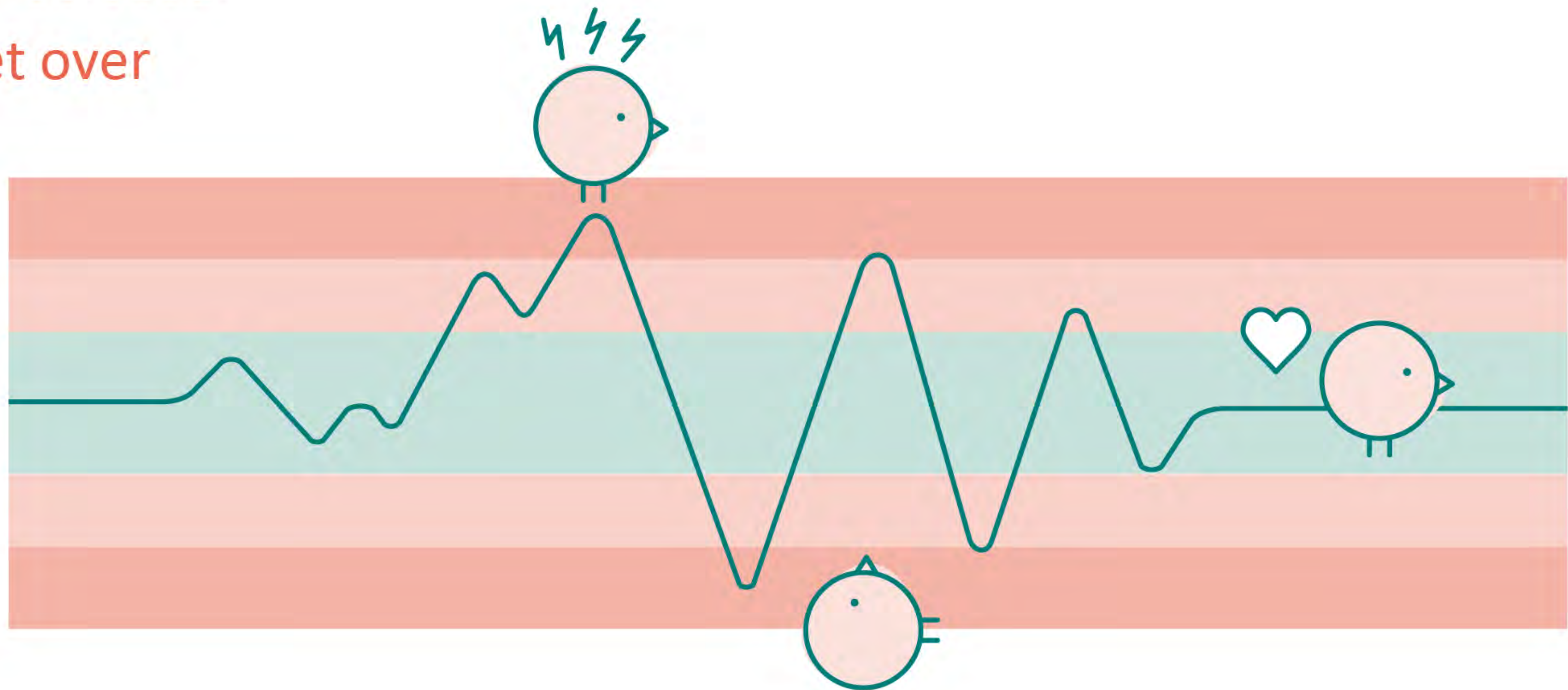


Tolerantievenster

prettig, emotionele rust

stress, maar beheersbaar

stress neemt het over



Tolerantievenster —
© Ogden, Minto & Pain (2000)



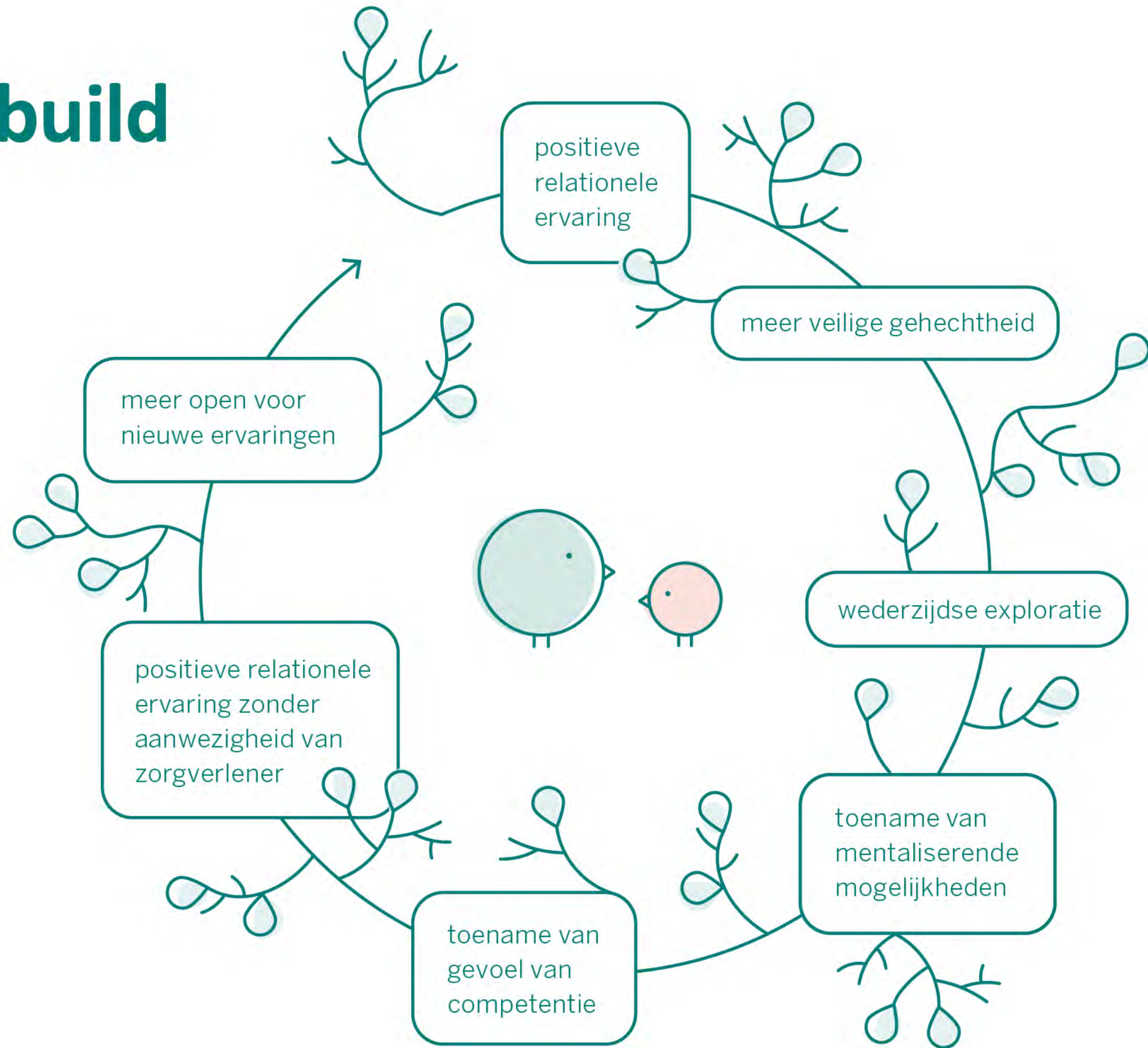
Setting als coregulator



Vlaanderen
is kansrijk opgroeien

Opgroeien

Broaden-and-build model



Broaden-and-build —
© Lilliengren (2014)

Bijschakelen



Doelgroep

Focus op indicatiestelling

- Hoge onveiligheid en nood aan coregulatie
- Er is partnerschap met basisvoorzieningen rond context
- Liggen er kansen in een residentieel ouder-kind-traject
 - Voldoende veiligheid en toekomstperspectief binnen de ouder-kindrelatie om een intensief traject te starten
 - Diagnostiek is niet de voornaamste aanmeldingsreden

Doelgroep

Focus op indicatiestelling

- Minimale bereidheid en vaardigheden om aan zelfreflectie te doen
 - Om te zoeken naar wat helpt om hun zelfregulatie te versterken (als basis van waaruit coregulatie naar hun kind mogelijk wordt).
 - Om te bekijken hoe ze participeren in een match en mismatch in relatie met een kind en na een mismatch herstel kunnen bieden.
 - Om hun mentaliserend vermogen te versterken en de complexe interacties tussen hun binnenwereld en die van hun kind beter te begrijpen.



Waar ligt de lat?

Inzetbaarheid

Tijdens trajecten

- Combineerbaar met andere modules
- Naast expertise rond ouder-kindrelatie, ook nodig dat sectoroverschrijdende expertise naargelang de doelgroep en hulpvragen in het gezin kan bijgeschakeld
- Aanwezigheid in netwerk aanvullende zorg?



Kies en luister

Praktijken aan het woord

Centra voor Integrale Gezinszorg	Intenco & Espero – Ter Wende	Gezinsverblijf en reconversie
Ongeboren en jonge kinderen (0-6 jaar) - haalbaar ouderschap	Traumabehandeling	Link met leefgroepenwerking
Lokaal Matteo	Lokaal Alexander	Plenaire zaal

Vragen

Focus op traject

- Vragenlijst (35 respondenten)
 - 15 bieden reeds gezinsverblijf aan
 - 11 hebben plannen
- Traject in co-creatie

Opgroeien

Aan het werk!

Waarderend onderzoek

Eerste letter van familienaam	Lokaal	Procesbegeleider
A – De (spatie)	Charlotte	Benedikte
D - J	Lieven	Ellen
K-M	Elise	Steve
N – T + W – Z	Amber	Anna
Van (spatie)	Marina	Chinese vrijwilligers
V	Alexander	Lotte



Welke sterkte blijft ons bij?



Vlaanderen
is kansrijk opgroeien

Opgroeien



Wat is mijn bijdrage aan het traject?



Met welk een gevoel ga je naar huis?