

Jonge Patatten in de puree: Er zijn ondersteuningsplannen en ondersteuningsplannen...

- Welkom en korte voorstelling
- Intro: betekenis van ondersteuningsplannen op het scharniermoment naar volwassenheid



gezinsplannen (1G1P)

Ondersteuningsplannen PVB

handelingsplannen

Trajectplannen

hulpverleningsplannen

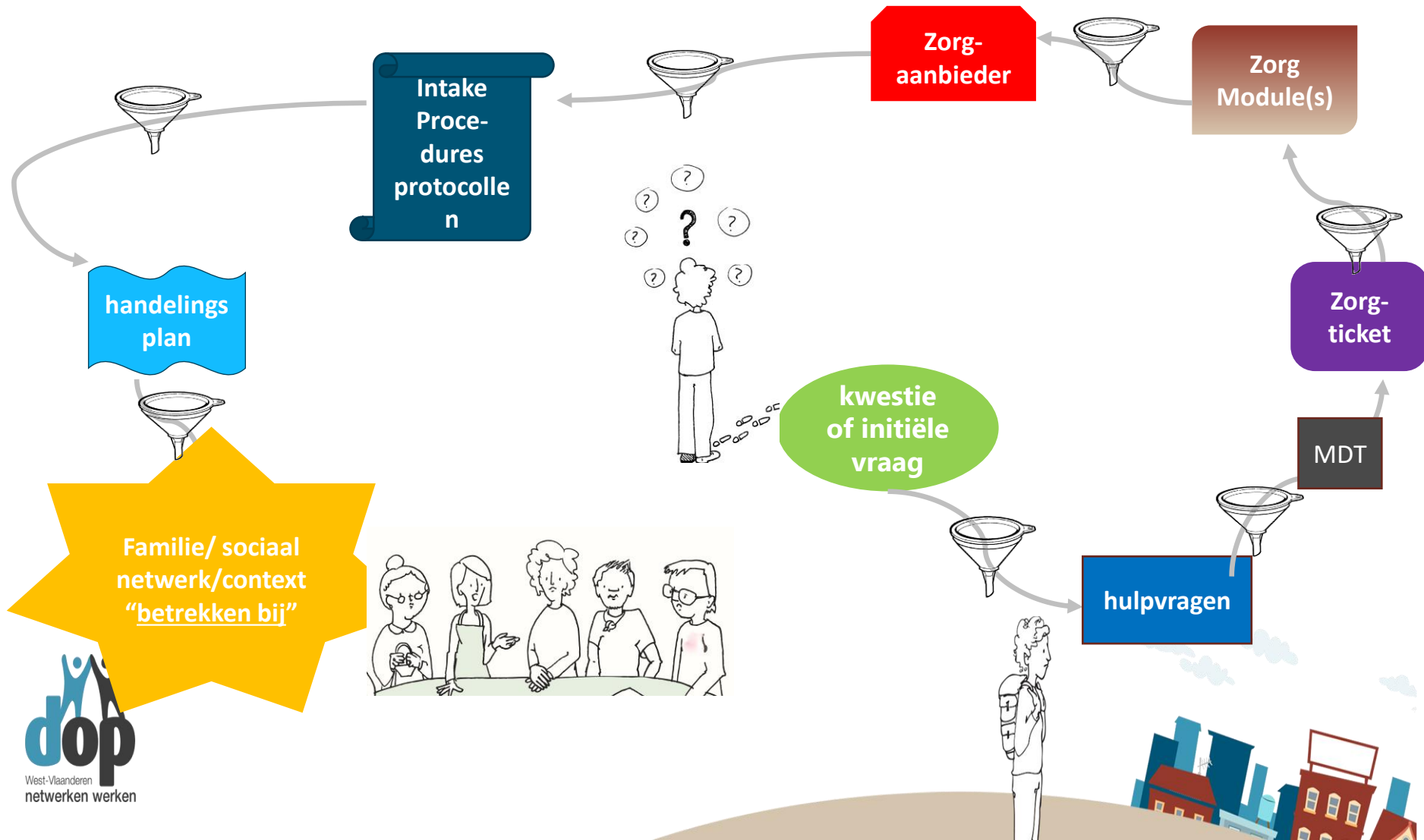
groeiplannen

ondersteuningsplannen

Ondersteuningsplannen D.O.P



Werken vanuit aanbodsturing: regie bij de hulpverlener/organisatie

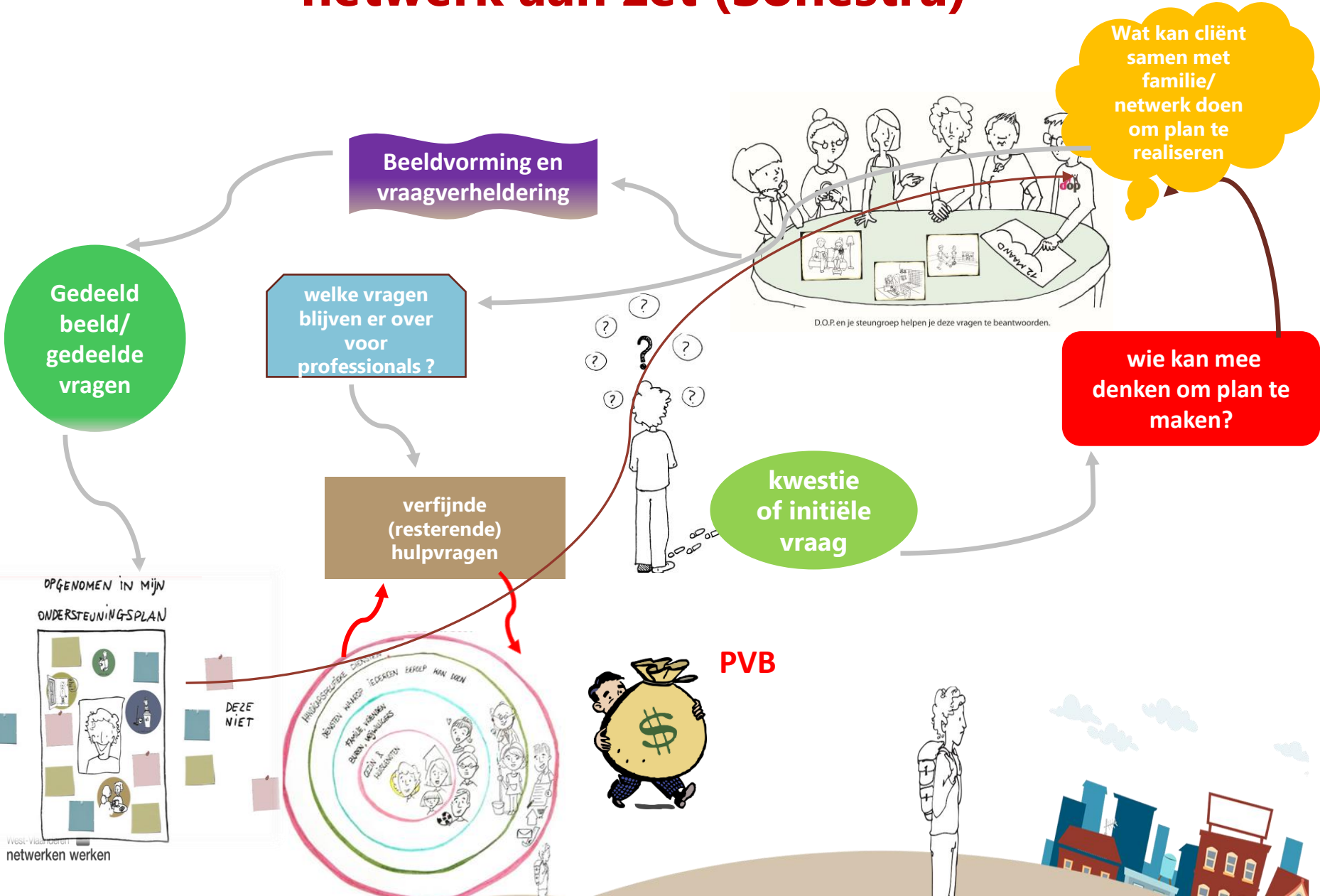


Sociaal netwerk 'betrekken bij' het traject van de jongvolwassene:

- Sociaal netwerk als '**gaatjesvullers**' binnen het uitgewerkte handelingsplan?
- (goedkope) hulp (als vrijwilligers) bij drukke periodes? **Instrumenteel en uitvoerend ingezet** en gedelegeerd door team(s), professionals,...?
- Verlenging en **aanvulling** op de eigen hulpverlening?
- Niet actief mee-denkend (naar oplossingen) met de jongere binnen het '**actieteam**'?
- Inzet op einde van het hulpverleningstraject (scharniermomenten) om relationele 'leegte' op te vullen van de jongere die op eigen benen komt te staan? (**timing?!**)
- Als hulpverlener zelf in de rol van steunfiguur/lid van steungroep stappen en deze 'moeten' loslaten als jongere uit je voorziening/organisatie/school vertrekt?
- Verbrokele relaties van betekenisvolle netwerkfiguren doorheen het hulpverleningstraject van de jongere? Continuering van het 'plan' geeft kansen



Vraaggestuurd werken: cliënt en sociaal netwerk aan zet (Sonestra)



Welke plaats en betekenis geef jij als hulpverlener/dienst/organisatie aan het ondersteuningsplan in de hulptrajecten van jongvolwassenen?

- hoe kan je vanuit een **gedeeld eigenaarschap** het gebruik van een ondersteuningsplan concreet maken?
- verhaal over **zelfregie** (jongere en netwerk aan stuur van eigen traject)
- Geloof dat cliënten en netwerk **eigenaar** zijn van hun problemen – maar ook van (bedenken van) hun oplossingen
- Wij worden betrokken in het leven van de jongere of cliënt, niet andersom!
- Hulpverleners zijn '**passanten**' – familie, sociaal netwerk blijven (normaliter) aanwezig doorheen het leven
- Betekent **wijzigende rol** voor **hulpverlener**: facilitator



Sociaal netwerk als gelijkwaardige 'partner' binnen het traject van de jongere

- Timing! Van in het **begin van het hulpverleningsproces!!** (zijn dikwijls al veel langer (soms onzichtbaar) aanwezig in het leven van de jongere als hulpbron)
- familie/sociaal netwerk als **gelijkwaardige partner** binnen het 'actieteam'
- oog voor het continueren van **sociaal kapitaal** van jongvolwassene



Wijzigende rol van hulpverlener

Ondersteunt/coacht de cliënt en zijn netwerk om:

- zelf besluiten te nemen
- duurzame oplossingen te zoeken
- ZELF een plan te maken
- en dit ook SAMEN uit te voeren en op te volgen (en terug bij te sturen)
- Cliënt/sociaal netwerk (met inbegrip steunfiguren)/hulpverlener vormen één actieteam
- Verschillende hulpverleners/organisaties/voorzieningen...die een rol gaan spelen in het ondersteuningsplan van de jongvolwassene 'schrijven zich in' in het (geïntegreerd) plan



En...de kwaliteit van ondersteuningsplannen??

- Onafhankelijke scope: kunnen faciliteren los van belang/aanbod van eigen organisatie/voorziening/dienst!!
- Jongvolwassene staat centraal en heeft de controle/regie over zijn eigen toekomstproces
- Het persoonlijk netwerk is partner
- Elke vraag van de cliënt wordt verkend en verdiept met alle betrokkenen
- Beeldvorming is gericht op mogelijkheden en krachten van de jongvolwassene/en zijn netwerk
- Het plan zet aan tot inclusieve actie
- Het plan bevat een overzicht van het proces en de steungroep, en streeft naar continuïteit en opvolging
- Communicatie: gebruik en spreek taal van de cliënt/context! Maak een plan (vs. sjabloon) dat werkt voor de cliënt



Hoe positioneert onze dienst/voorziening zich binnen dit continuüm. Welke positie neem ik als hulpverlener in?

- Boeiend om na te gaan waar jullie zich situeren, om vervolgens ook een visie en beleid rond 'samen werken in een actieteam met familie/sociaal netwerk' rond jongvolwassene
- Doe de relatietest:
https://iroj.jeugdhulp.be/sites/default/files/files/doe_de_relatietest_nov_19_0.pdf

