



Van wachtlijst naar starttijd

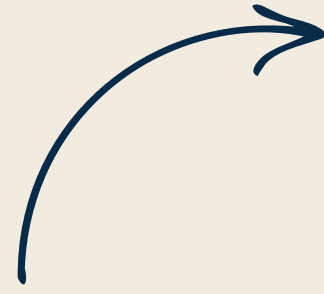


# WACHTLIJST



# Noodzaak

Olietanker-speedboot principe

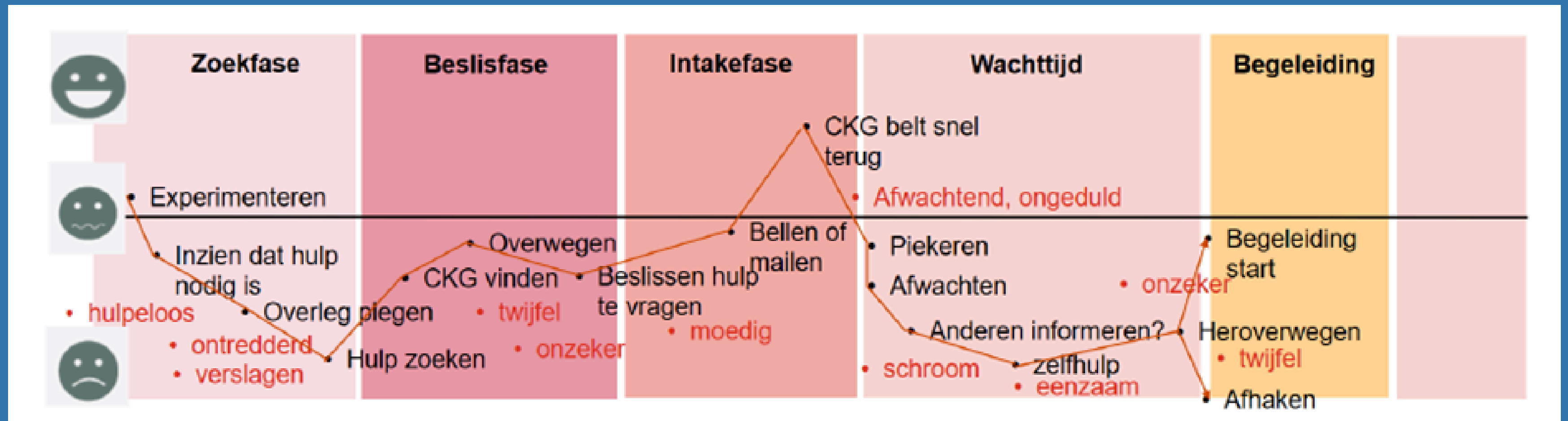


Op 1 januari 2018 start het project Speedboot van De Schommel waarin een team op zoek gaat naar een innovatieve en duurzame oplossing voor onderstaande maatschappelijke uitdaging:

**"Hoe kunnen we een innovatieve, digitale manier ontwikkelen om gezinnen op een wachtlijst al verder te helpen?"**



# Mindshift: van wachttijd naar starttijd



# Procesredesign

## Voor Opla

Telefonische  
aanmelding

Wachtlijst

Begeleiding

Nazorg

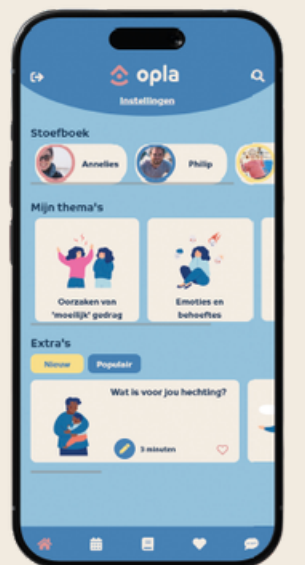
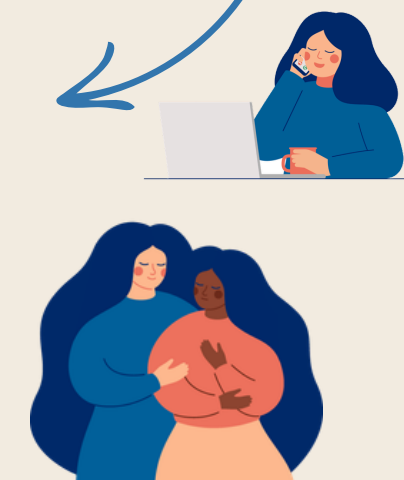
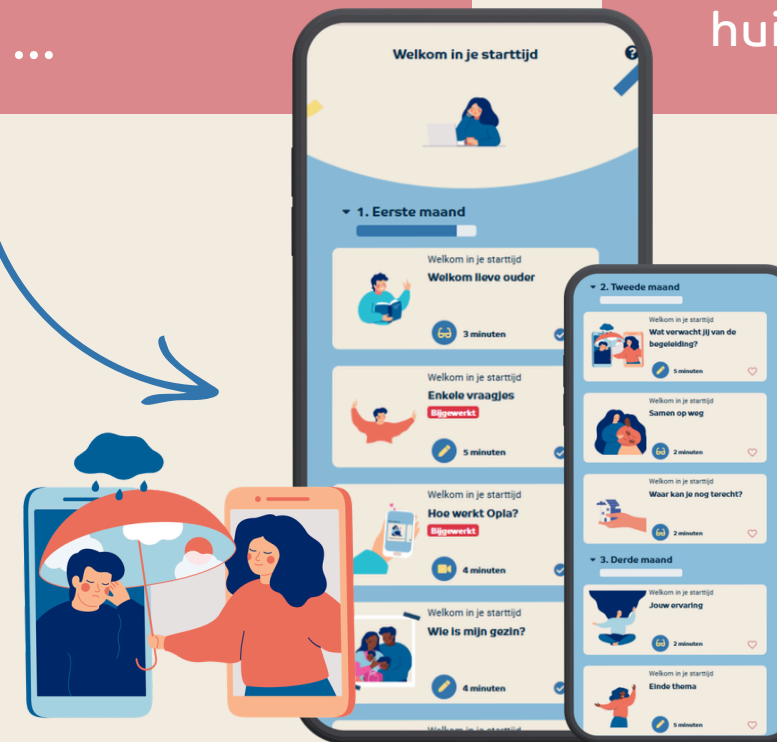
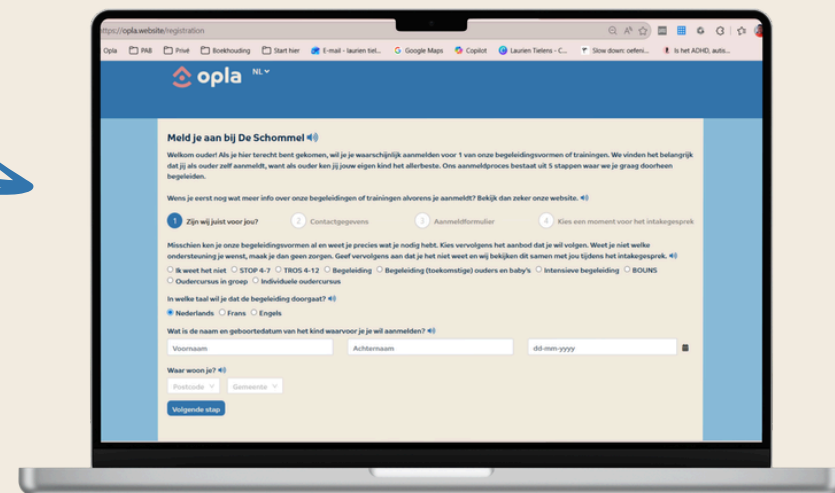
## Met Opla

Vernieuwde  
aanmeldprocedure  
met intakegesprek

Starttijd: blended ondersteuning (online thema's met  
concrete info en oefeningen, online inbelmomenten,  
vragenhalftuurtjes, masterclasses, ...)

Blended begeleiding:  
online + fysieke  
huisbezoeken

Online  
nazorg  
(24 op 7)





**Stoefboek:** focus op positieve momenten

**Agenda:** overzicht van huisbezoeken, beeldbelmomenten, webinars, ...

**Berichtenbox:** makkelijke en veilige manier om te communiceren



**Mijn thema's:** oefeningen, video's, podcasts, info, ...

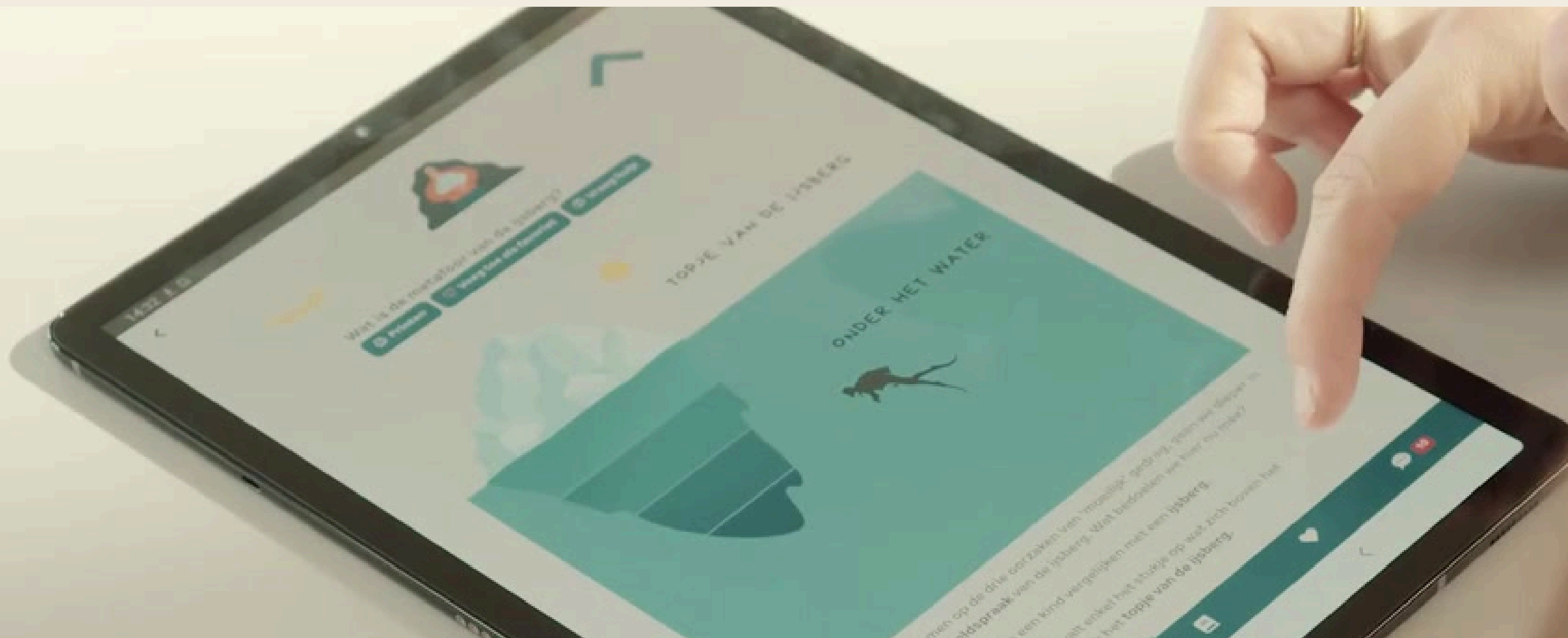
**Dagboek:** observaties waaraan oefeningen gekoppeld zijn

# Opla

Ondersteuning voor, tijdens en na begeleiding

Uitgebreide toepassingsmogelijkheden binnen een brede waaier van hulpverleningstrajecten

Veel mogelijkheden qua inzetgebied, taal (vertaalbaar in 38 talen), aanpassingsmogelijkheden, content, ...

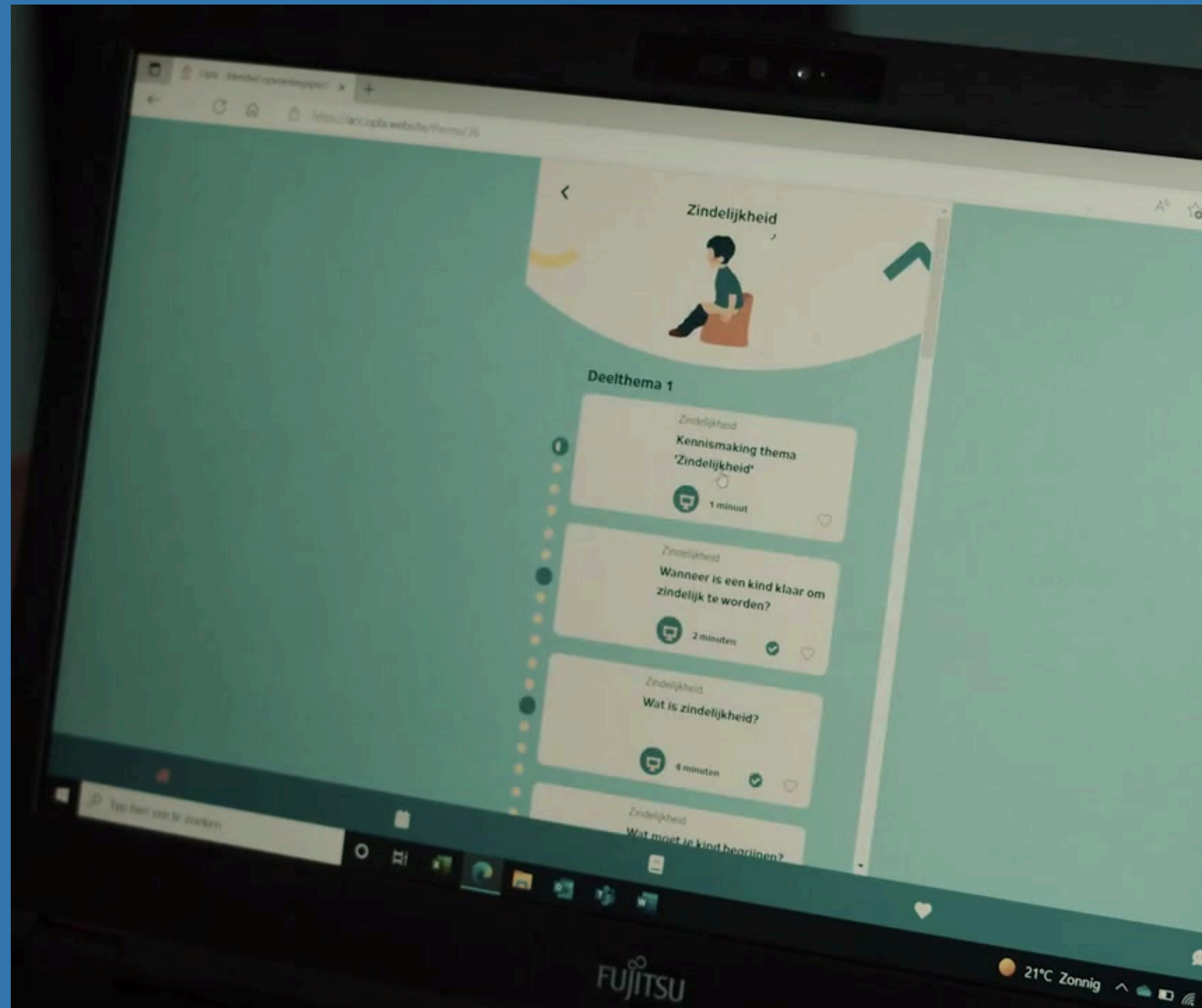


# Ontwikkeling en betrokkenheid

Co-creatie



Elke stap van het proces SAMEN met ouders en begeleiders



# Starttijd concreet

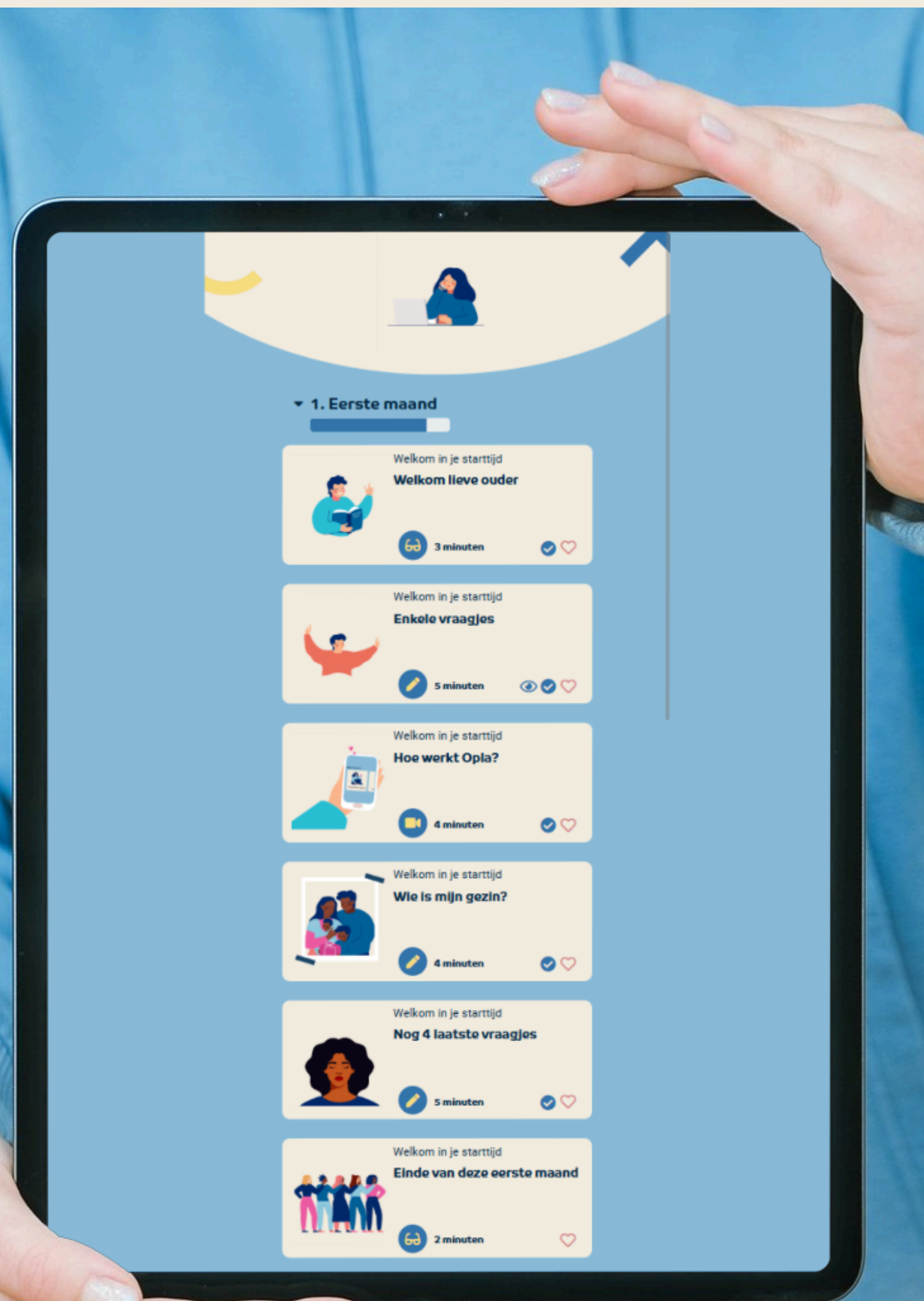
Na aanmelding krijgen ouders tijdens hun starttijd...

...een startbegeleider toegewezen die hen ondersteunt en begeleidt via Opla.

...toegang tot Opla waar ze een aanbod vinden met verschillende thema's en praktische oefeningen die hen al meteen kunnen ondersteunen.

**Blended aanbod tijdens starttijd:**

- Thema's met concrete info en oefeningen
- Communicatie met startbegeleider via berichtenbox
- Toegang tot inbelmomenten met startbegeleider
- Toegang tot vragenhalfuurtjes met startbegeleider en andere ouders
- Toegang tot oudercursussen
- ...



# Blended traject

- Na starttijd wordt Opla ook ingezet om begeleidingen blended te kunnen ondersteunen (fysieke huisbezoeken + online ondersteuning).
- Beschikbaarheid voor nazorg na afronding van de begeleiding, zodat ouders blijvend toegang hebben tot hulpbronnen (online nazorg).

Opla is veelzijdig en toepasbaar in diverse hulpverleningstrajecten, met als doel gezinnen zo snel mogelijk de beste ondersteuning te bieden.

Opla kan worden ingezet binnen verschillende fasen waardoor de continuïteit van de ondersteuning wordt gewaarborgd.

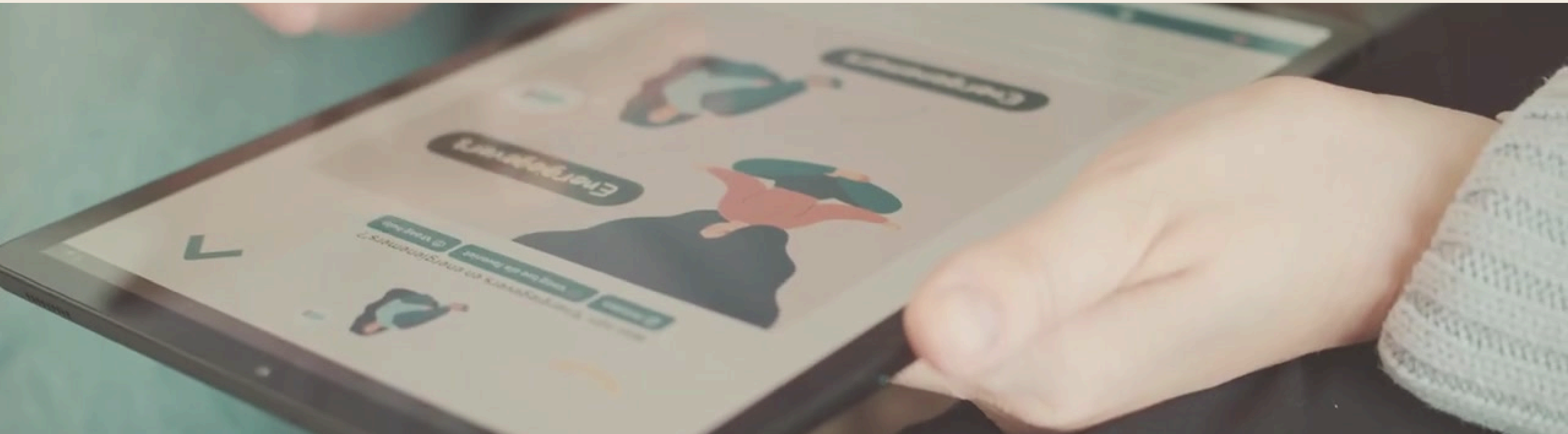


# Meerwaarde

Snellere opstart van begeleiding

De-escalatie van zorgvragen

Kwalitatieve en effectieve begeleiding

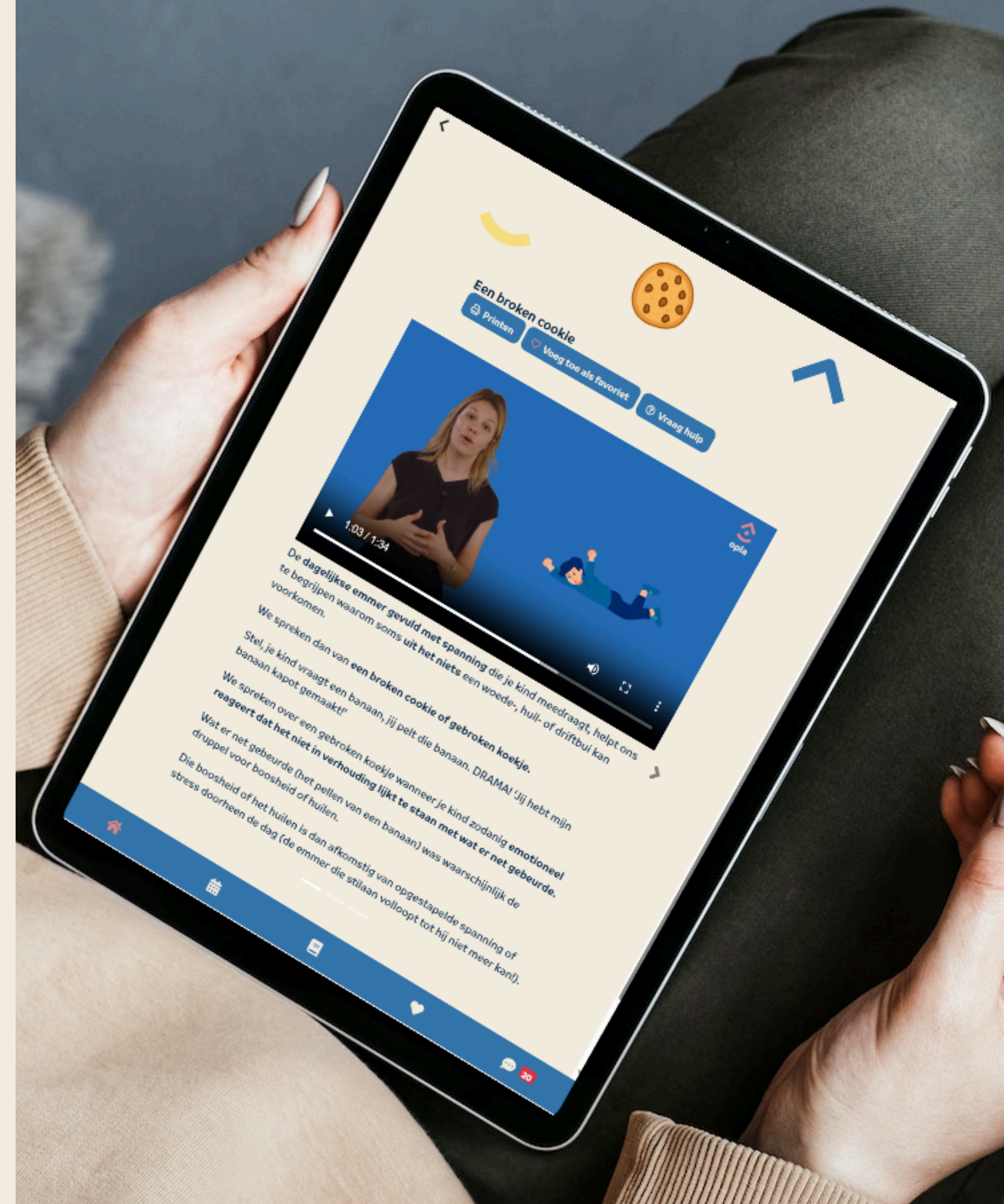


# Samenwerkingen

Momeneel 12 organisaties:  
waaronder 7 CKG's, Co-PRIME (Binu Singh), OverHoop,  
PANGG 0-18, De Trefplaats, Full Spectrum Kaapstad, Zuid-  
Afrika.

Vanaf 2026:  
Een 8ste CKG, 7 CAR'en (vanuit project van CM), 16 Huizen  
van het Kind vanuit Stad Antwerpen.

Steeds op zoek naar samenwerkingen zodat nog meer  
gezinnen en kinderen kunnen gebruik maken van de blended  
ondersteuning via Opla.



# Nieuw: luik voor professionals

OverHoop project

Zorgprofessionals hebben gratis toegang tot Opla

Bijleren en doorverwijzen

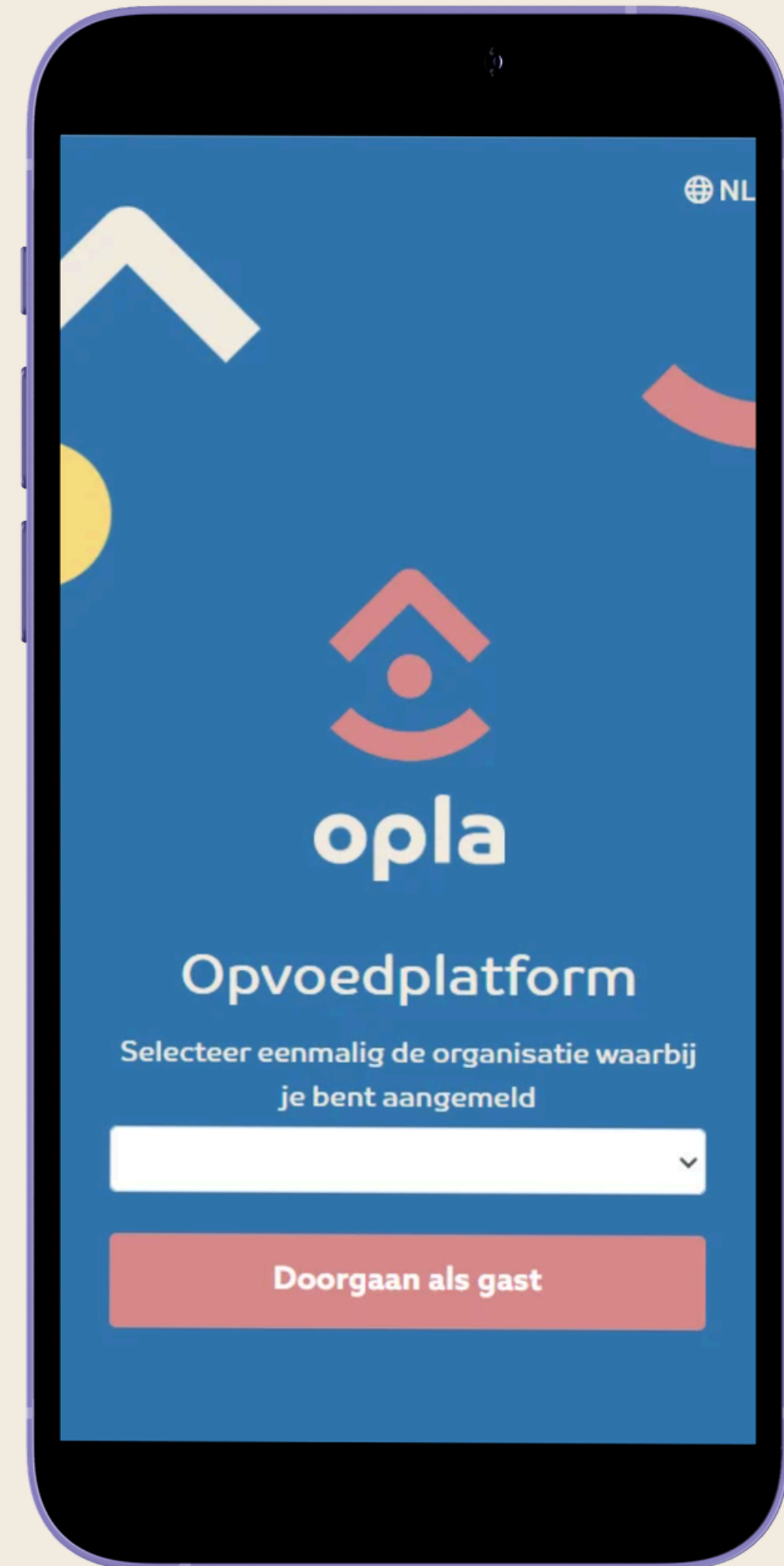
ELZ Demerland, ELZ Leuven, ELZ Leuven Noord, ELZ Leuven Zuid  
en ELZ AMALO



# Vragen?



# Zelf ervaren?



# Ook starten?

Contacteer ons gerust voor een uitgebreide demo en meer info!



<https://deschommel.org/voor-ouders/opla>



[emmeliën.bens@deschommel.org](mailto:emmeliën.bens@deschommel.org)  
[laurien.tielens@deschommel.org](mailto:laurien.tielens@deschommel.org)



013/78 07 30

