

**MeMoQ** is een samenwerking tussen de **Vakgroep Sociale Agogiek UGent** en het **Expertisecentrum Ervaringsgericht Onderwijs KU Leuven**

**Met** en **Monitoren** van de **Kwaliteit** in de **Kinderopvang** van baby's en peuters

Hoe ziet de pedagogische kwaliteit van de Vlaamse kinderopvang er uit?

Opzet en resultaten van de nulmeting

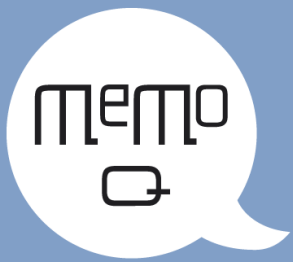
*Prof. M. Vandenbroeck & Prof. F. Laevers*



UNIVERSITEIT  
GENT

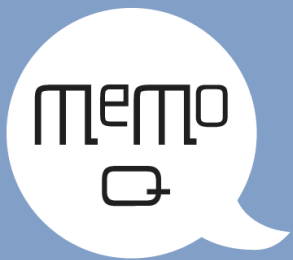
**KU LEUVEN**

in opdracht van **Kind & Gezin**



## Doelstellingen van de nulmeting

1. Voor het eerst uitspraken doen over de pedagogische kwaliteit van opvang baby's en peuters
  - op basis van een representatieve steekproef
  - aan de hand van het wetenschappelijke instrument
2. Basis om evoluties over meerdere jaren in kaart te kunnen brengen
3. Inzichten over beïnvloedende factoren  
(bv. achtergrond van de kinderen, opvangvorm (gezin-groep), groeps grootte, ...)



## Opzet nulmeting: Steekproef

Steekproef: 400 leefgroepen uit 400 verschillende opvanglocaties

	Zelfstandige KDV	Erkende KDV	Aangesloten OO	Zelfst OO	TOTAAL
# Contact	141	118	188	264	711
# Akkoord	100	100	100	100	400
% Weiger	17%	9%	21%	43%	25%



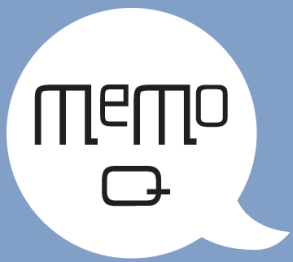
UNIVERSITEIT  
GENT

**KU LEUVEN**

in opdracht van **Kind & Gezin**

## Opzet nulmeting: verloop bezoek

Uur	Observatie
8.30	Start: kennismaking met verantwoordelijke, kinderbegeleiders, kinderen
8.50	Scanning 1: welbevinden en betrokkenheid
9.00	CLASS 1: emotionele en educatieve ondersteuning
9.15	Activiteitenlijst 1
9.35	Scanning 2: welbevinden en betrokkenheid
9.45	CLASS 2: emotionele en educatieve ondersteuning
10.00	Activiteitenlijst 2
10.20	Scanning 3: welbevinden en betrokkenheid
10.30	CLASS 3: emotionele en educatieve ondersteuning
10.45	Activiteitenlijst 3
11.05	Scanning 4: welbevinden en betrokkenheid
11.15	CLASS 4: emotionele en educatieve ondersteuning
11.45	Beoordelingsschalen van de omgeving
12.00	Afronding: bevraging, overlopen context- en oudervragenlijst, indien gewenst afrondend gesprek met kinderbegeleiders en eventueel verantwoordelijke



## Nulmeting: respons en data

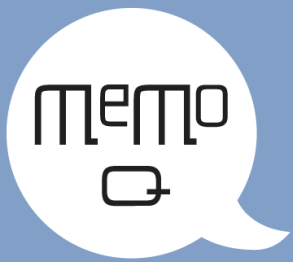
- Aantal geobserveerde kinderen via ZIKO = **6.578** (25% baby's en kruipers, 75% peuters)
- **684** cycli CLASS infant in 167 leefgroepen/locaties en **919** cycli CLASS TODDLER in 233 leefgroepen/locaties
- Aantal deelnemende ouders = **3.172** (v/d bevraagde 4.892 = respons 64,8%)
- **400** omgevingschalen en **1170** activiteitenlijsten, bijna steeds binnen
- Aantal contextvragenlijsten = **375** (25 missings) – 93,8% respons



UNIVERSITEIT  
GENT

**KU LEUVEN**

in opdracht van Kind & Gezin



## Inhoud schets resultaten nulmeting

### 1. Schets resultaten per dimensie:

Resultaten gewogen a rato voorkomen voorzieningstype!

- Welbevinden en Betrokkenheid
- Emotionele en educatieve ondersteuning
- Omgeving: scores omgevingschaal en bevindingen activiteitenlijsten
- Resultaten bevraging ouders

### 2. Synthese over de dimensies heen

### 3. Voorbeelden van beïnvloedende factoren

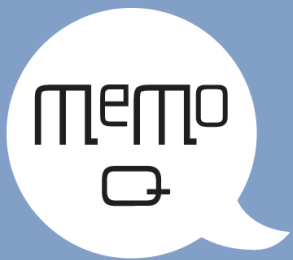
### 4. Besluiten voor praktijk en beleid



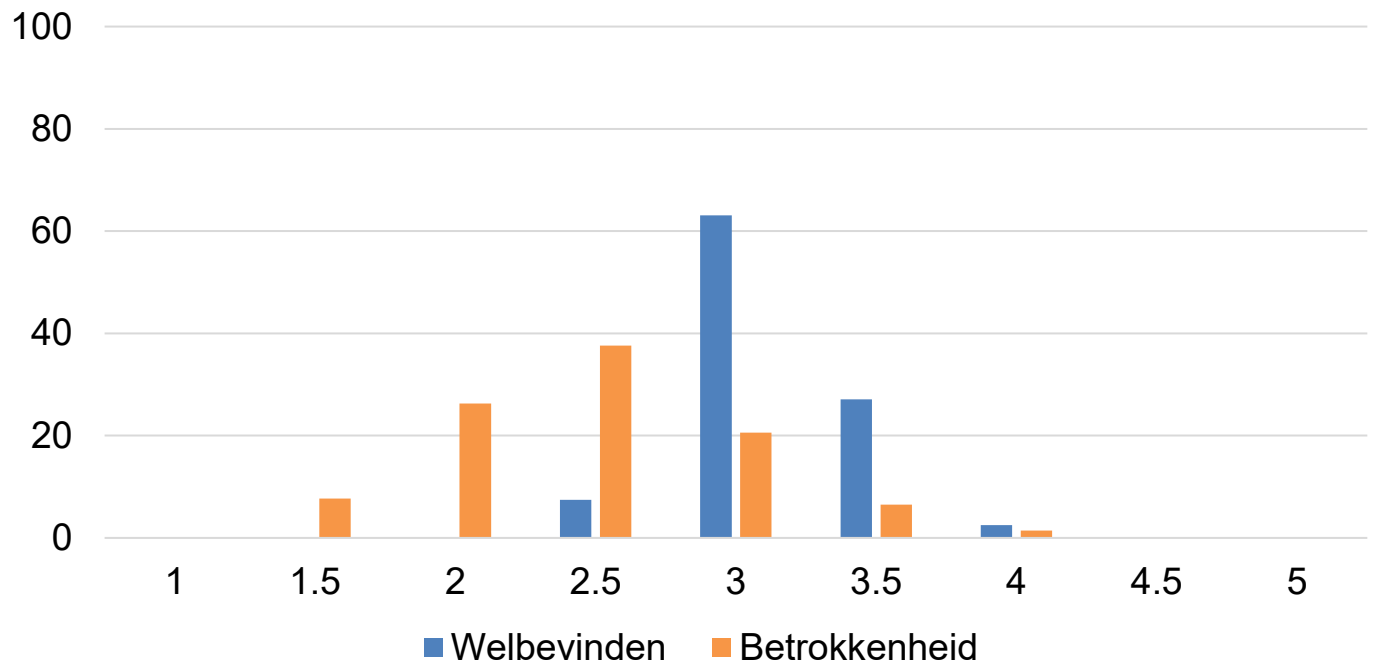
UNIVERSITEIT  
GENT

**KU LEUVEN**

in opdracht van Kind & Gezin



## Resultaten: Welbevinden en betrokkenheid

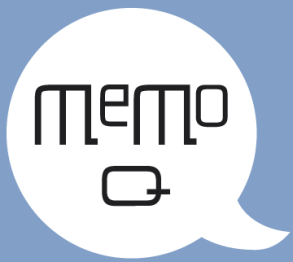


	Gemiddeld	Min.	Max.
Welbevinden	<b>3.36</b>	2.57	4.38
Betrokkenheid	<b>2.72</b>	1.51	4.19

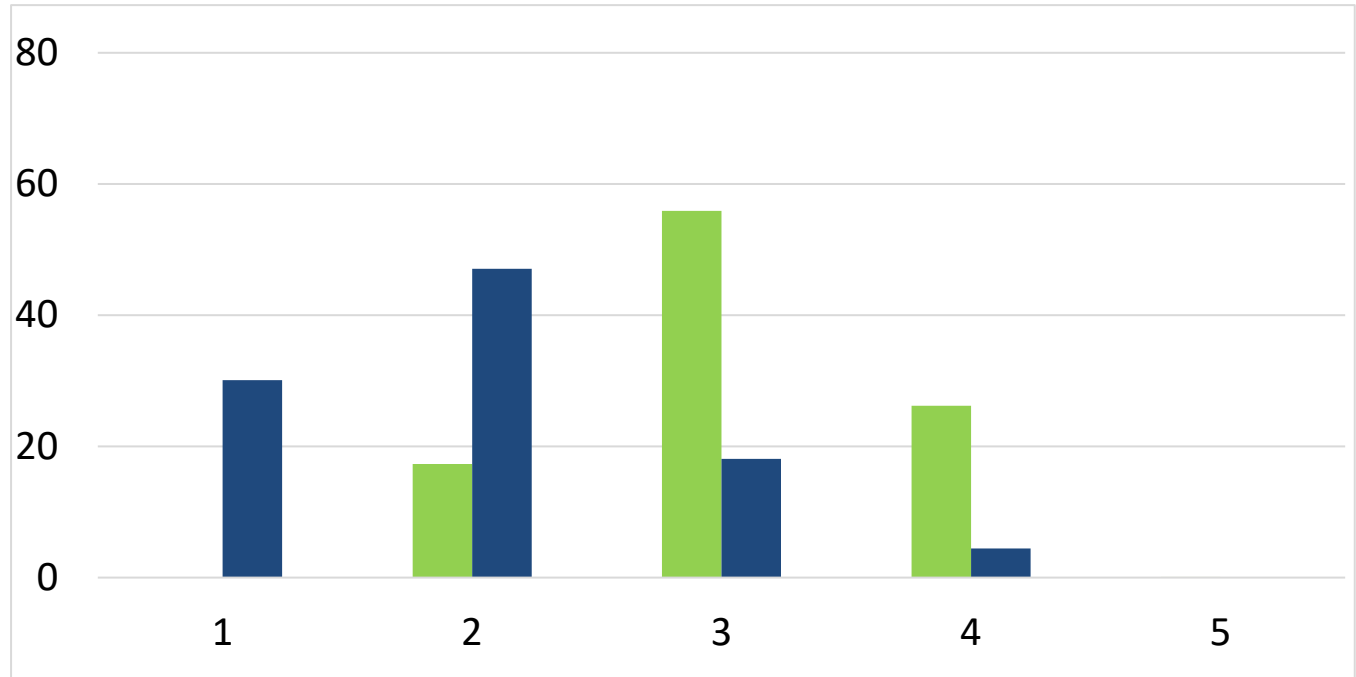


UNIVERSITEIT  
GENT

**KU LEUVEN**



## Emotionele & Educatieve ondersteuning: baby's



Gemiddelde EM=3,63

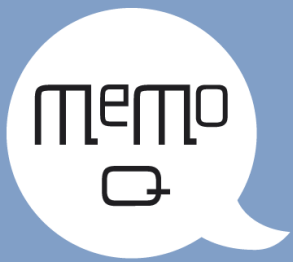
Gemiddelde ED=2,45



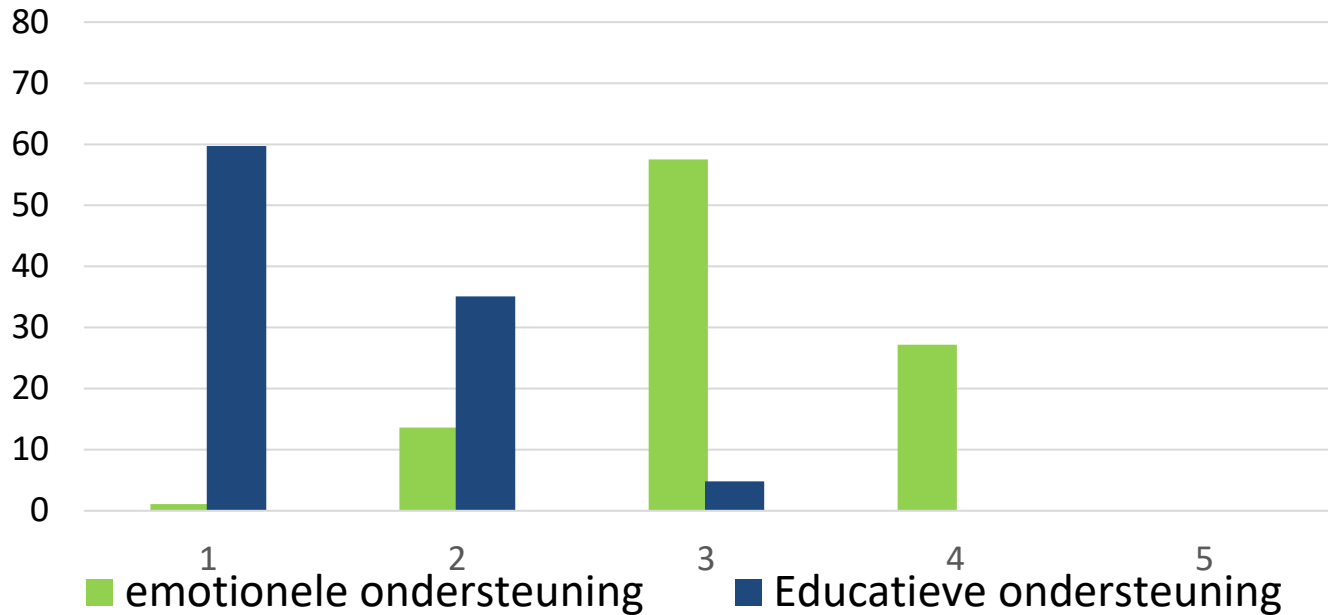
UNIVERSITEIT  
GENT

**KU LEUVEN**





## Emotionele & Educatieve ondersteuning: peuters



Gemiddelde EM=3,60

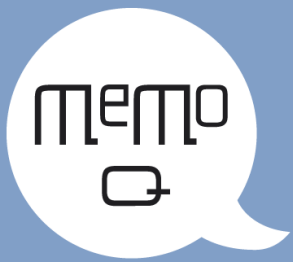
Gemiddelde ED=1,93

Emotionele > Educatieve ondersteuning is internationale trend  
Vlaanderen scoort vergelijkbaar met andere EU-landen, wel iets <  
dan Nederland op vlak educatieve ondersteuning bij peuters

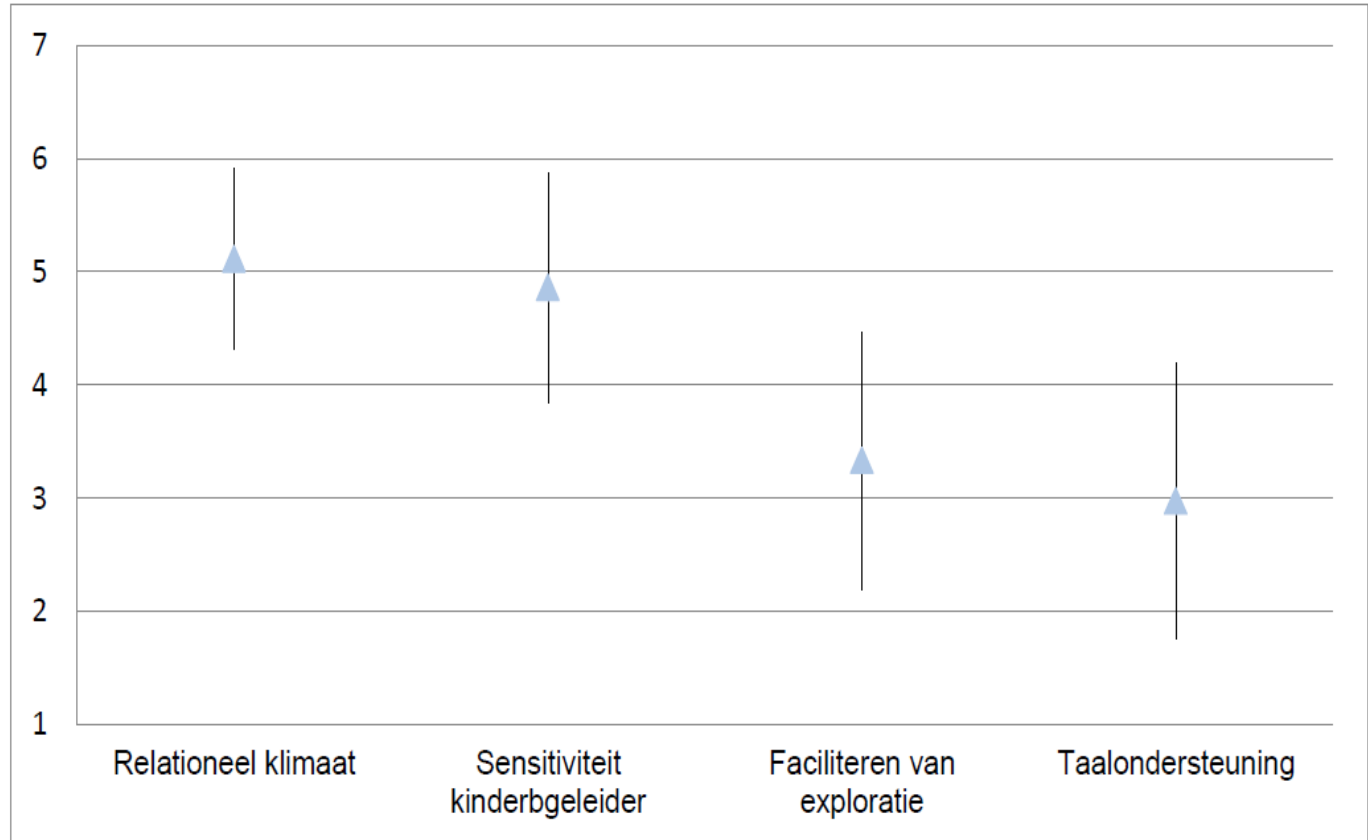


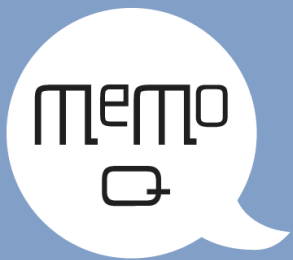
UNIVERSITEIT  
GENT

**KU LEUVEN**

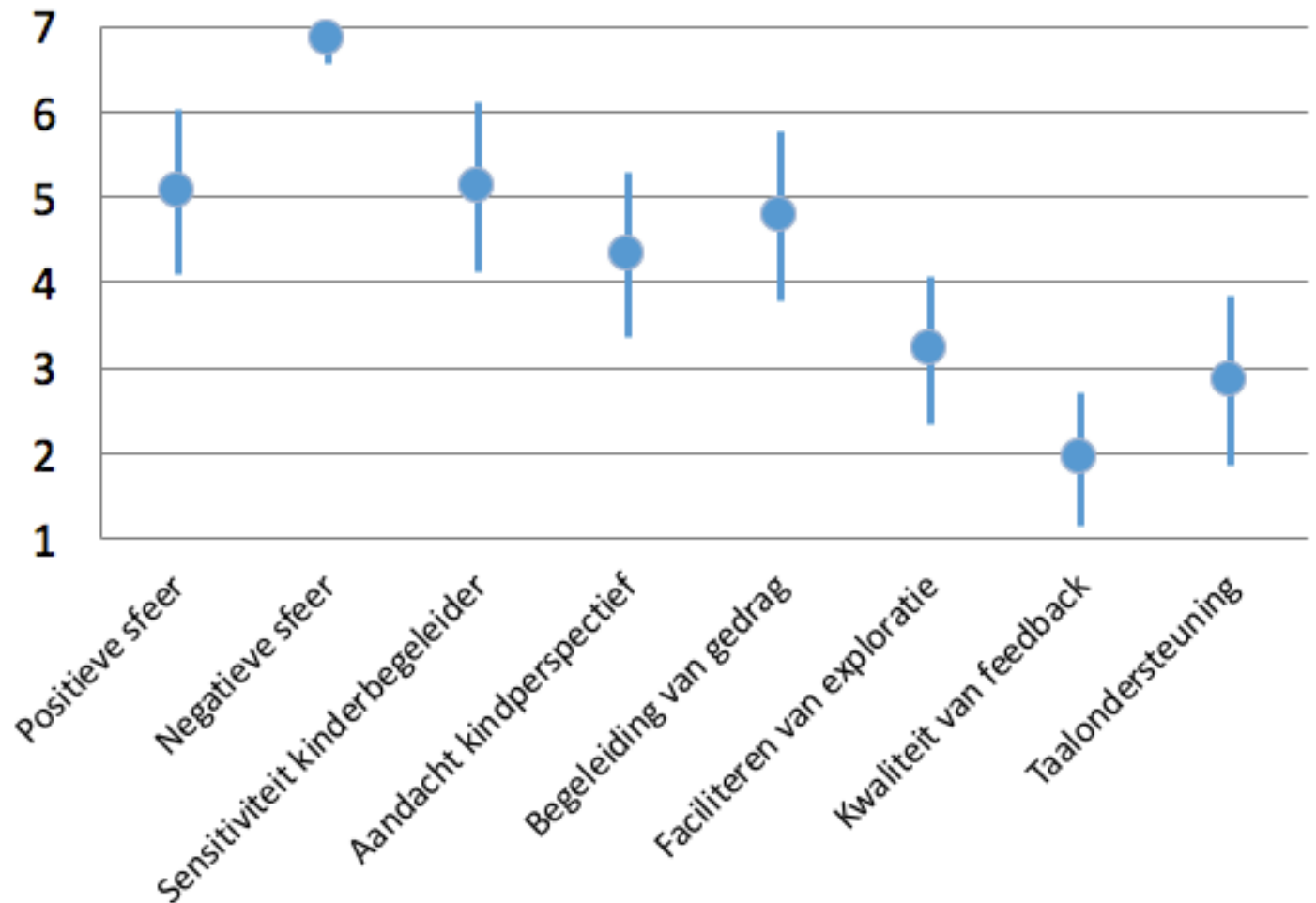


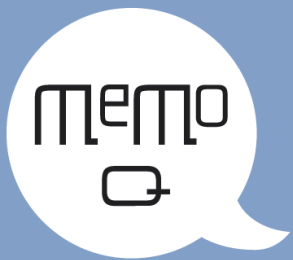
## Emotionele & Educatieve ondersteuning: subdimensies bij baby's





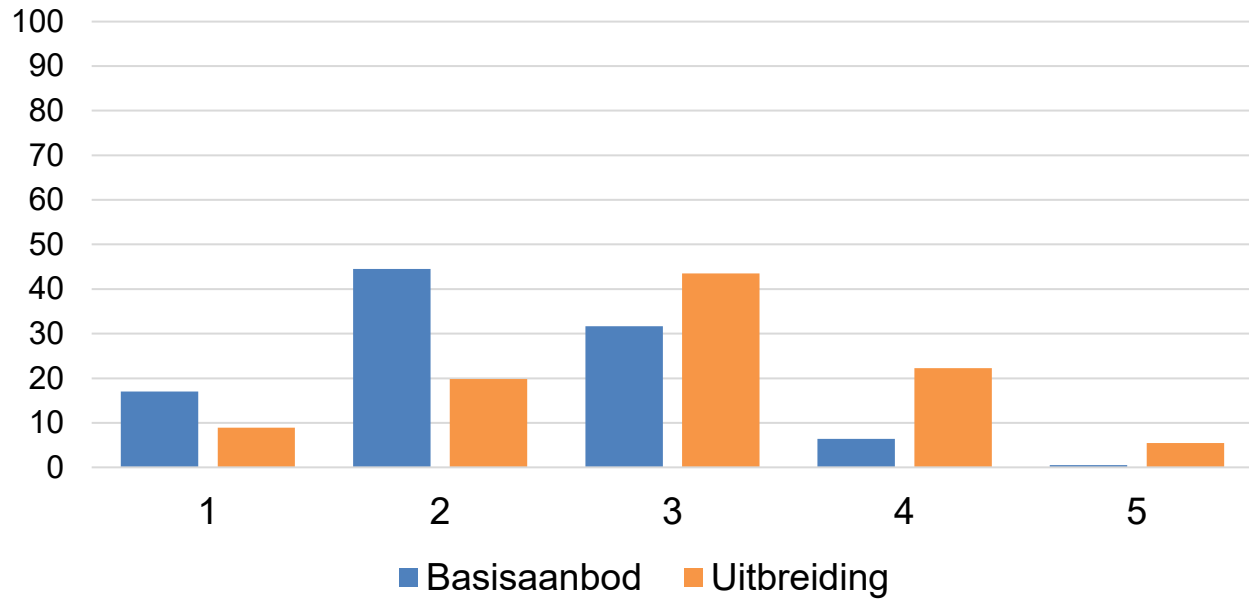
## Emotionele & Educatieve ondersteuning: subdimensies bij peuters

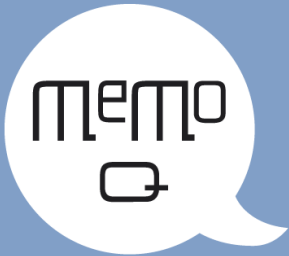




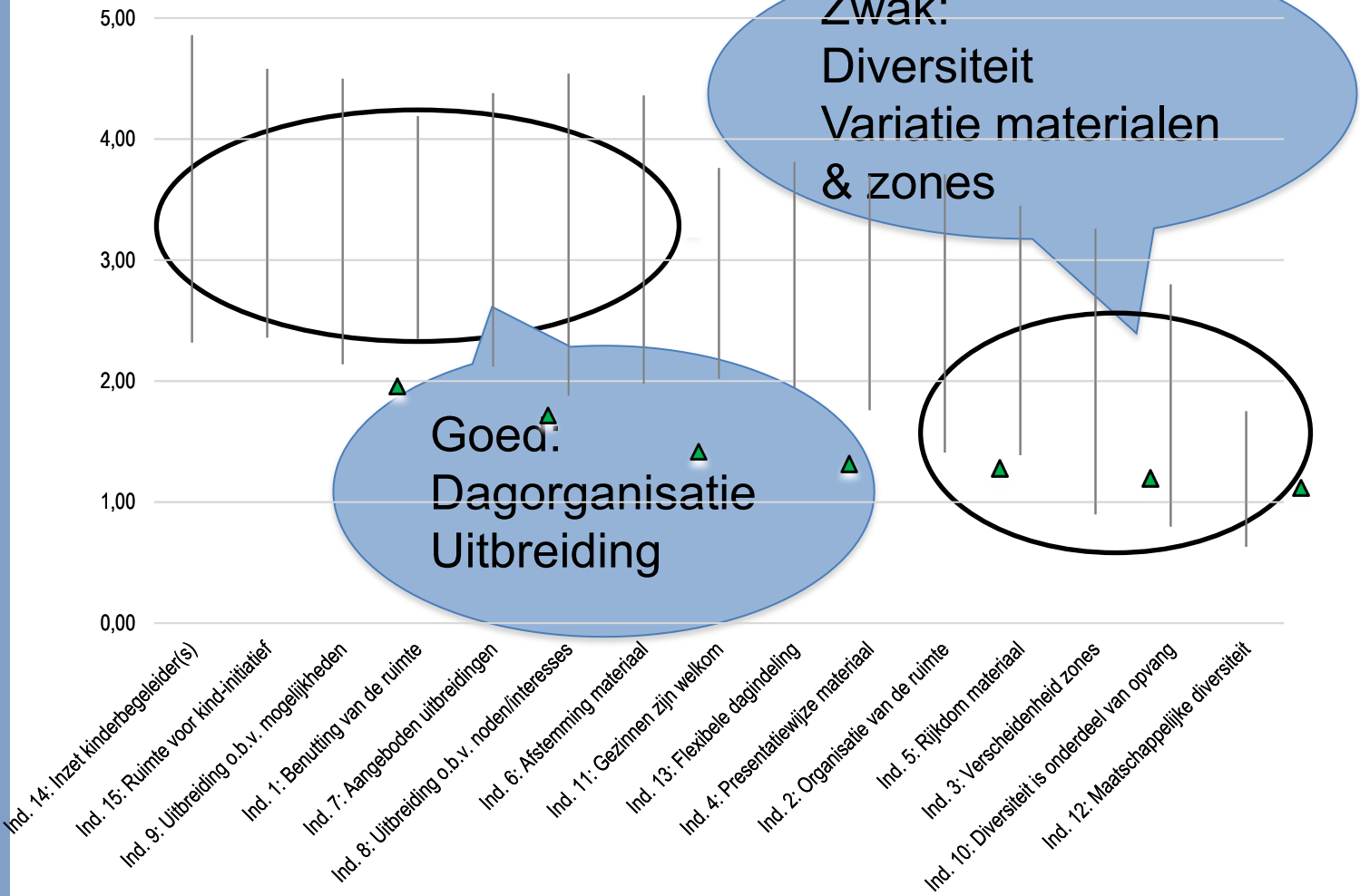
## Omgeving: Resultaten observatieschalen

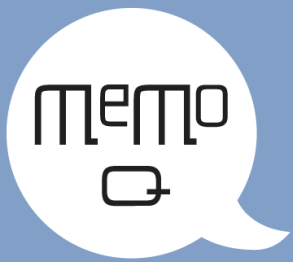
	M	SD	Min.	Max.
Omgeving Totaalscore	2.79	.58	1.33	4.58
Omgeving basisaanbod	2.70	.80	1.17	5.00
Omgeving Uitbreiding	3.26	1.00	1.00	5.00





# Omgeving: Resultaten observatieschalen





## Omgeving Activiteitenlijst: meest voorkomende activiteitenclusters?

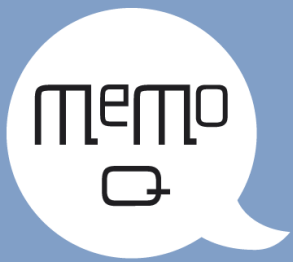
Motorische activiteiten	70%
Sensopathisch spel	58%
Rollenspel, fantasiespel, boeken, gesprek met begeleider, constructies, beeldende activiteiten, huiselijke activiteiten, opruimen	30-40%
Puzzels, patronen, luisteren naar verhaal	20-30%
Verbale en non verbale interactie met andere kinderen, observeren, muziek, spelletjes spelen	10-20%
Uitstappen en excursies	0,5%



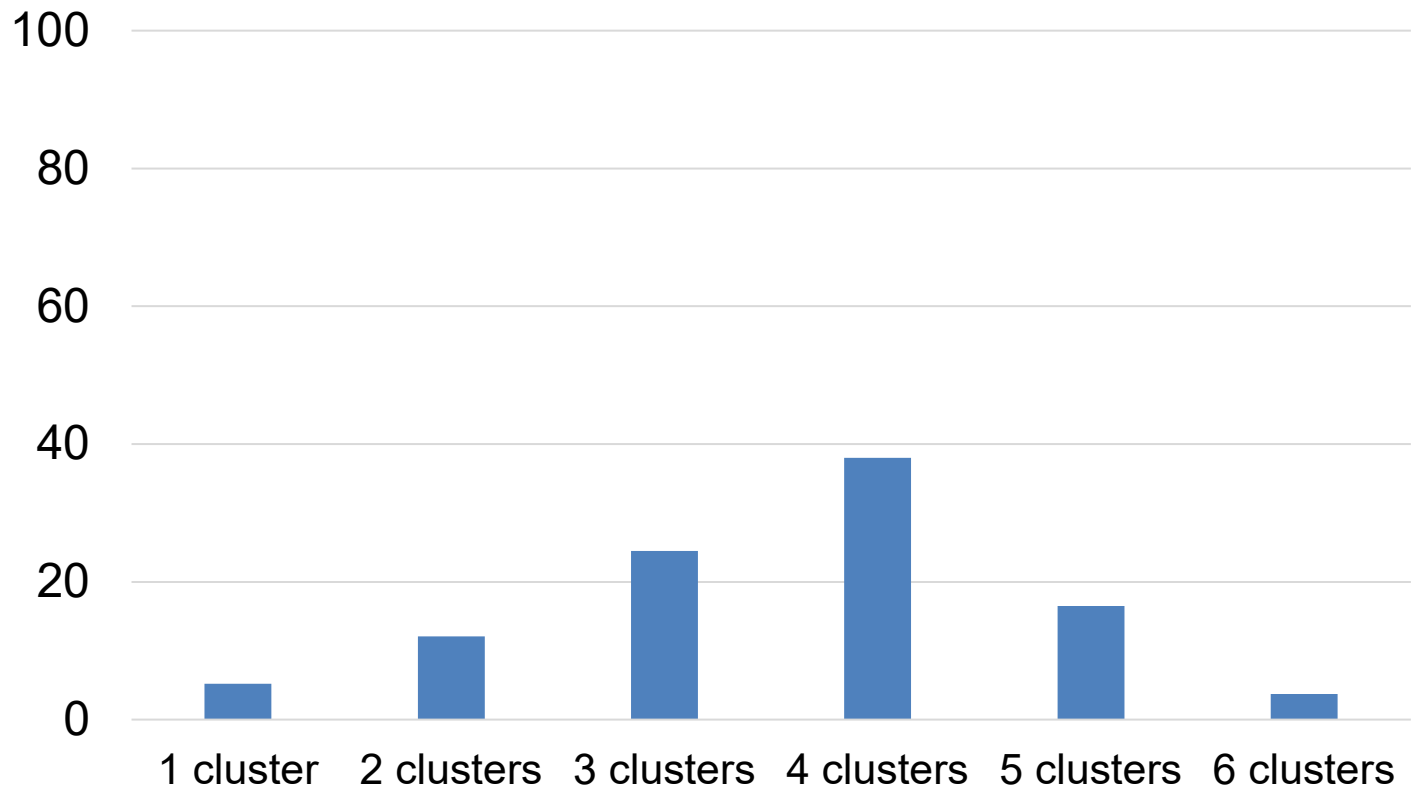
UNIVERSITEIT  
GENT

**KU LEUVEN**

in opdracht van **Kind & Gezin**



## Omgeving Activiteitenlijst: Variatie in ervaringsgebieden ?



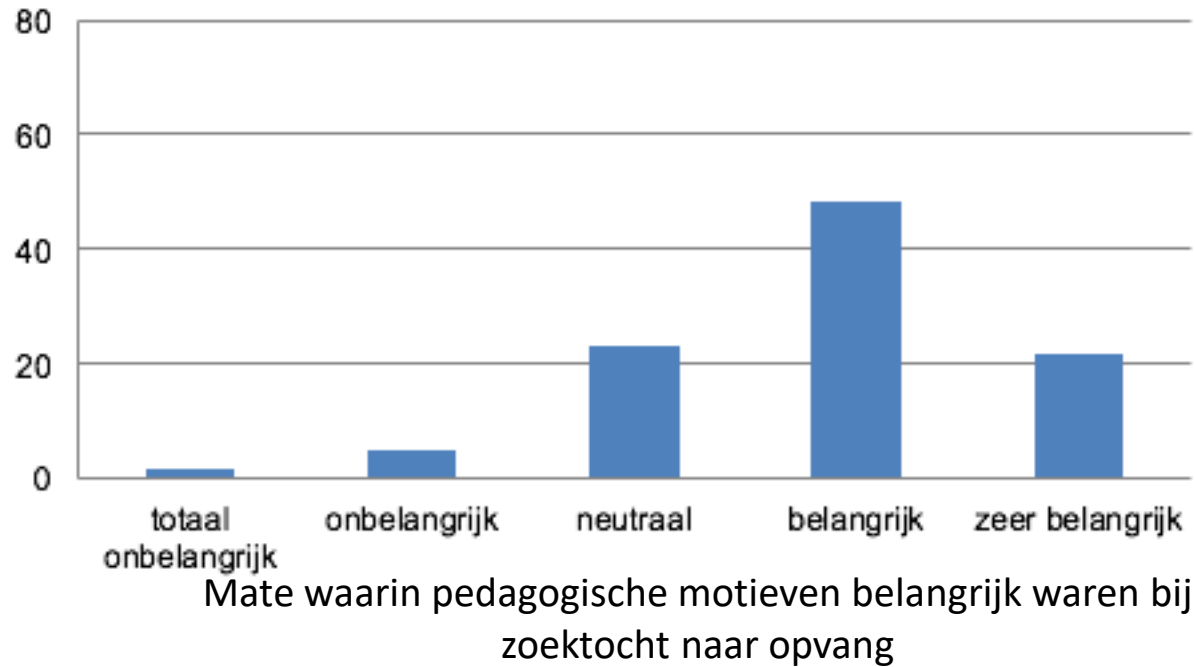
gemiddeld 3,59, dus goede variatie aan activiteiten die kinderen doen



UNIVERSITEIT  
GENT

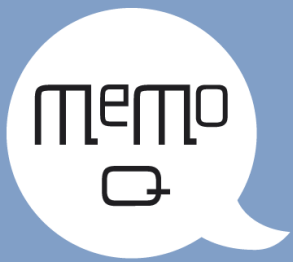
**KU LEUVEN**

## Resultaten bevraging ouders: Zoekproces



Pedagogische en praktische motieven beiden belangrijk  
Ouders zien kinderopvang duidelijk als een pedagogisch milieu





## Resultaten bevraging ouders: Communicatie

In welke mate op de hoogte van/over:

- Gemiddeld goed op de hoogte van zorg voor kind
- Ook op hoogte over ontwikkeling en beleving van kind
- Minder over dagelijkse werking
- Minst over de buurt

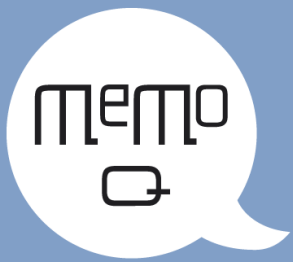
Verantwoordelijken beoordelen communicatie met ouders beter dan ouders



UNIVERSITEIT  
GENT

**KU LEUVEN**

in opdracht van **Kind & Gezin**



## Ouders: kwaliteitsbeoordeling

Kwaliteit ...	Gem
van manier waarop kinderbegeleiders met jouw kind omgaan	4.38
van de eerervaringen van jouw kind	4.36
van de beginperiode = inschrijving, wenperiode, eerste dagen in de opvang	4.24
van algemene aspecten (o.a. naar ruimte, groepsgrootte, betaalbaarheid, ...)	4.23
van de dagelijkse werking	4.12

Algemene tevredenheid ouders: 4,67 op 5

Maar: geen verband met door onderzoekers beoordeelde kwaliteit!

Tevredenheid is geen kenmerk van pedagogische proceskwaliteit



UNIVERSITEIT  
GENT

**KU LEUVEN**

## Synthese: de resultaten per/over dimensies

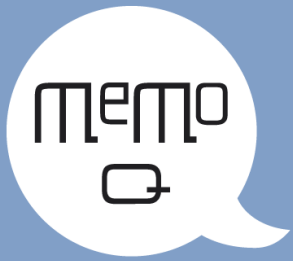
	1 (1-1,99)	2 (2-2,99)	3 (3-3,99)	4 (4-5)
Welbevinden	0	7,4	90,2	2,5
Betrokkenheid	7,7	63,9	27,1	1,4
Emotionele ondersteuning - Baby's	0	17,3	55,9	26,2
Educatieve ondersteuning - Baby's	30,1	47,1	18,1	4,4
Emotionele ondersteuning - Peuters	1,1	13,6	57,5	27,2
Educatieve ondersteuning - Peuters	59,7	35,1	4,8	0
Omgeving	6,0	57,3	34,1	2,6

## Synthese

- 3% groepsopvang en 9% gezinsopvang scoren op alle bovenstaande 5 dimensies (minstens) goed
- 0% gezinsopvang en 5% groepsopvang scoort op meerderheid dimensies niet goed

### Ouders:

- Vinden pedagogische kwaliteit belangrijk
- $\frac{3}{4}$  ervaart kwaliteit goed tot zeer goed,  $\frac{1}{4}$  matig of minder
- Maar tevredenheid is geen kenmerk van pedagogische kwaliteit



## Factoren die proceskwaliteit wel/niet beïnvloeden (obv multivariate analyses)

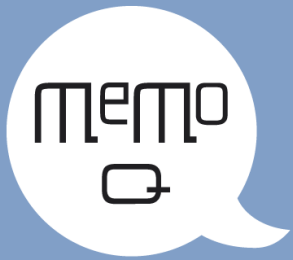
### Enkele van de bestudeerde factoren

- Opvangvorm
- Groepsgrootte (aantal geobserveerde kinderen in de leefgroep)
- Aantal kinderen per begeleider
- Dagverloop (cycli observaties)
- Soort activiteiten
- Variatie in ervaringsgebieden
- Pedagogische ondersteuning en opleidingsniveau  
(*maar invloed niet kunnen nagaan*)
- Structurele kwaliteitskenmerken in geheel (model)



UNIVERSITEIT  
GENT

**KU LEUVEN**



## Factoren die proceskwaliteit wel/niet beïnvloeden (obv multivariate analyses)

### Opvangvorm: Gezins- versus groepsopvang

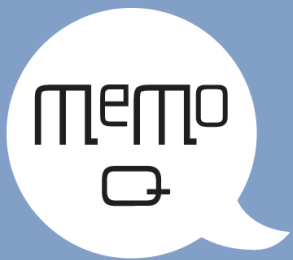
Hoewel vaak zichtbare bivariate verschillen, toch niet de opvangvorm, wel andere kenmerken die van belang zijn!

In Vlaanderen doen groepsopvang en gezinsopvang het ongeveer even goed voor alle dimensies van proceskwaliteit



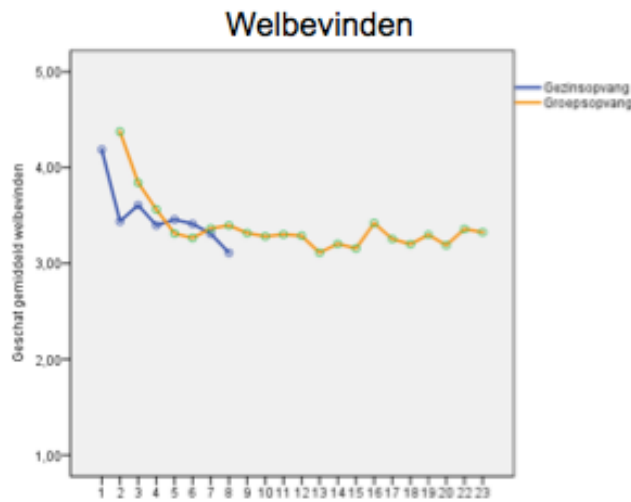
UNIVERSITEIT  
GENT

**KU LEUVEN**

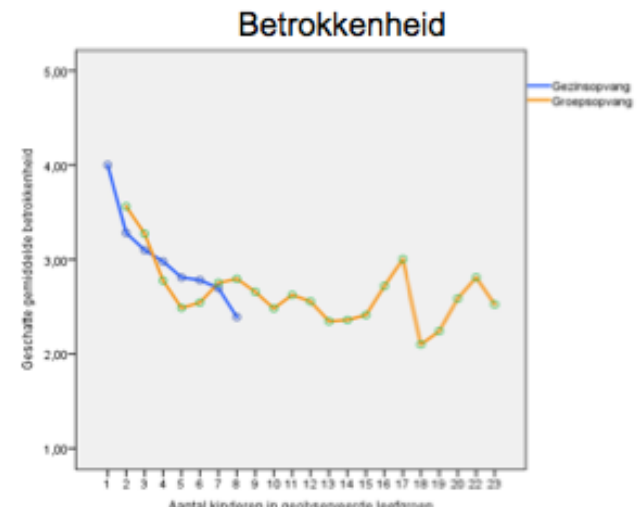


# Factoren die proceskwaliteit wel/niet beïnvloeden (obv multivariate analyses)

## Illustratie invloed groepsomvang op Welbevinden en Betrokkenheid



Aantal kind in leefgroep



Aantal kind in leefgroep

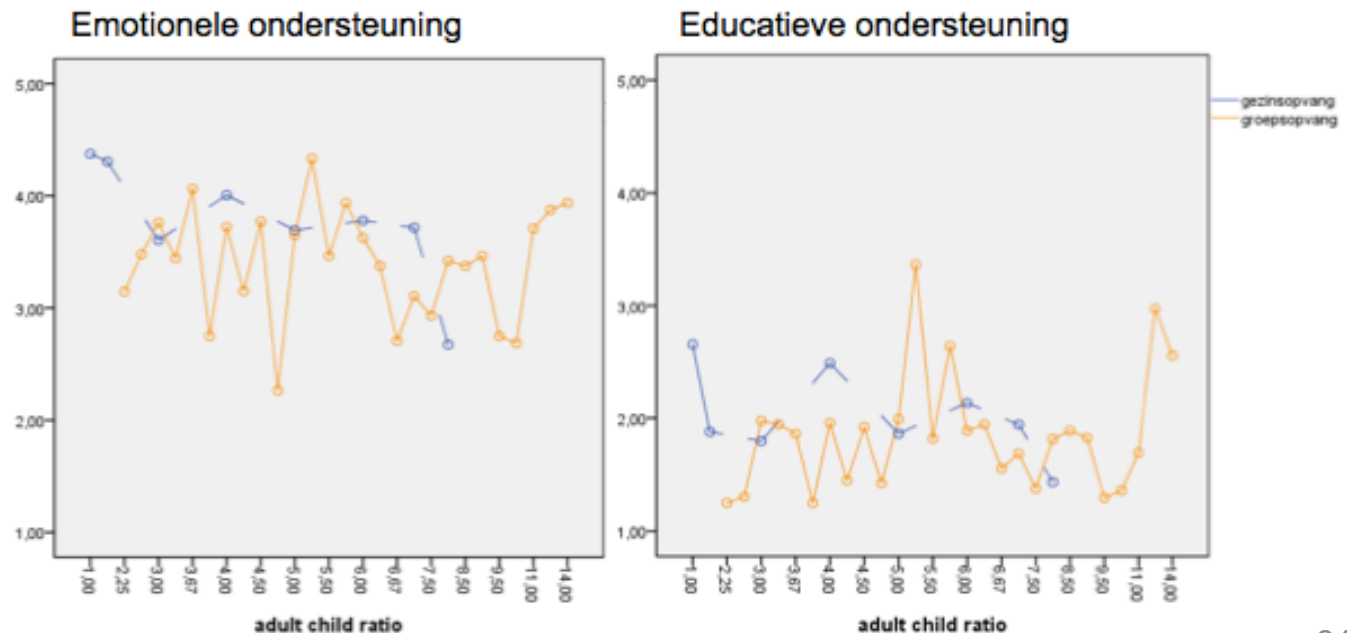


## Factoren die proceskwaliteit wel/niet beïnvloeden (obv multivariate analyses)

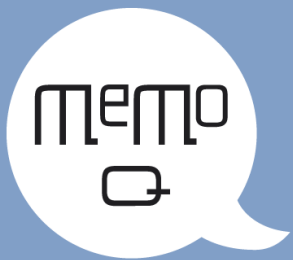
### Aantal kinderen per begeleider

- variatie, niet altijd duidelijke of significante trend
- voor groepsopvang minder duidelijk en rechtlijnig patroon

Illustratie invloed op emotionele en educatieve ondersteuning

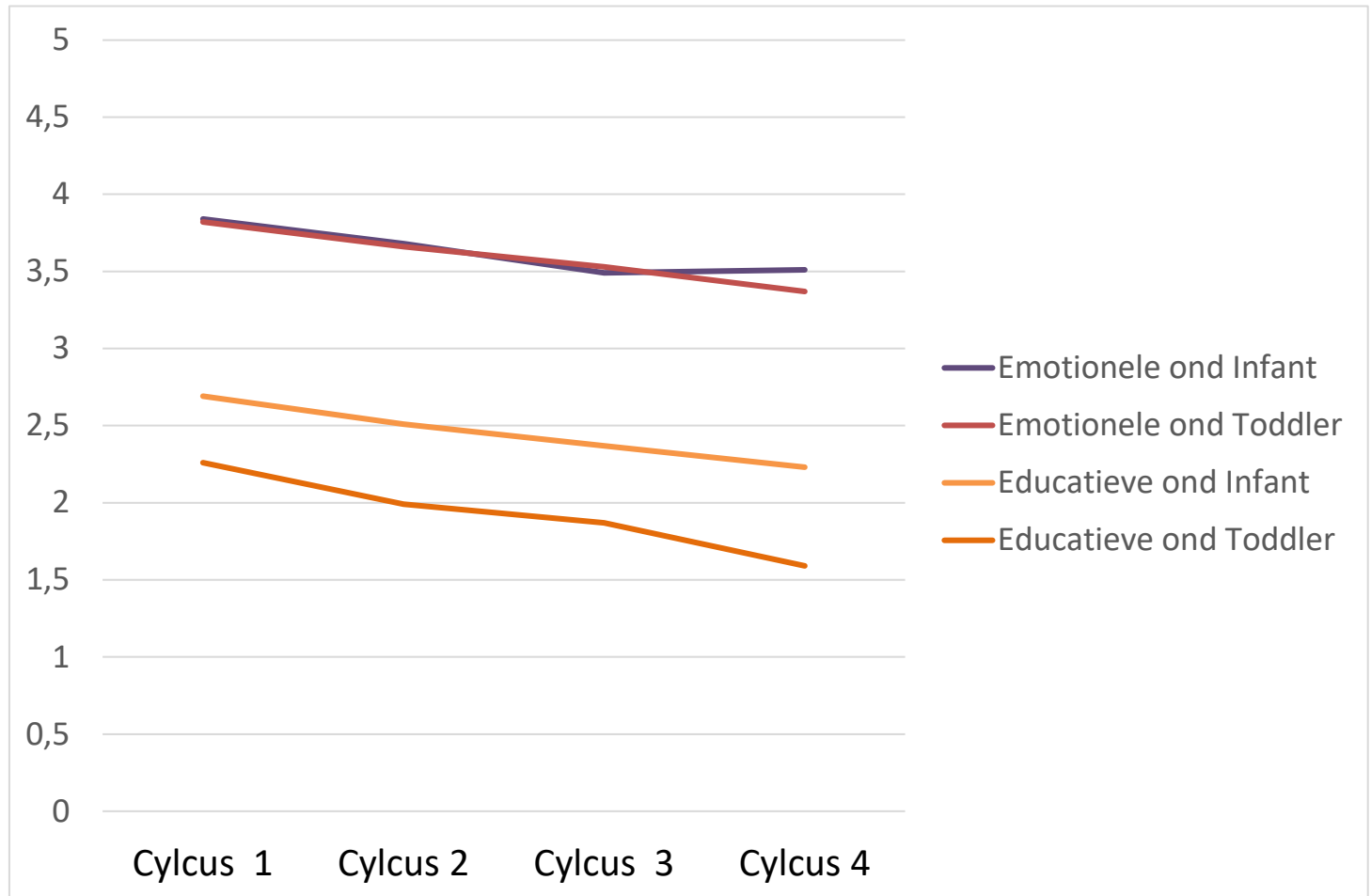


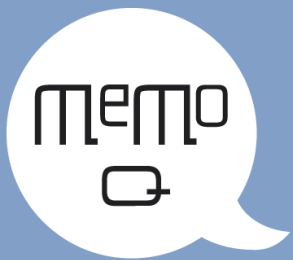




# Factoren die proceskwaliteit wel/niet beïnvloeden (obv multivariate analyses)

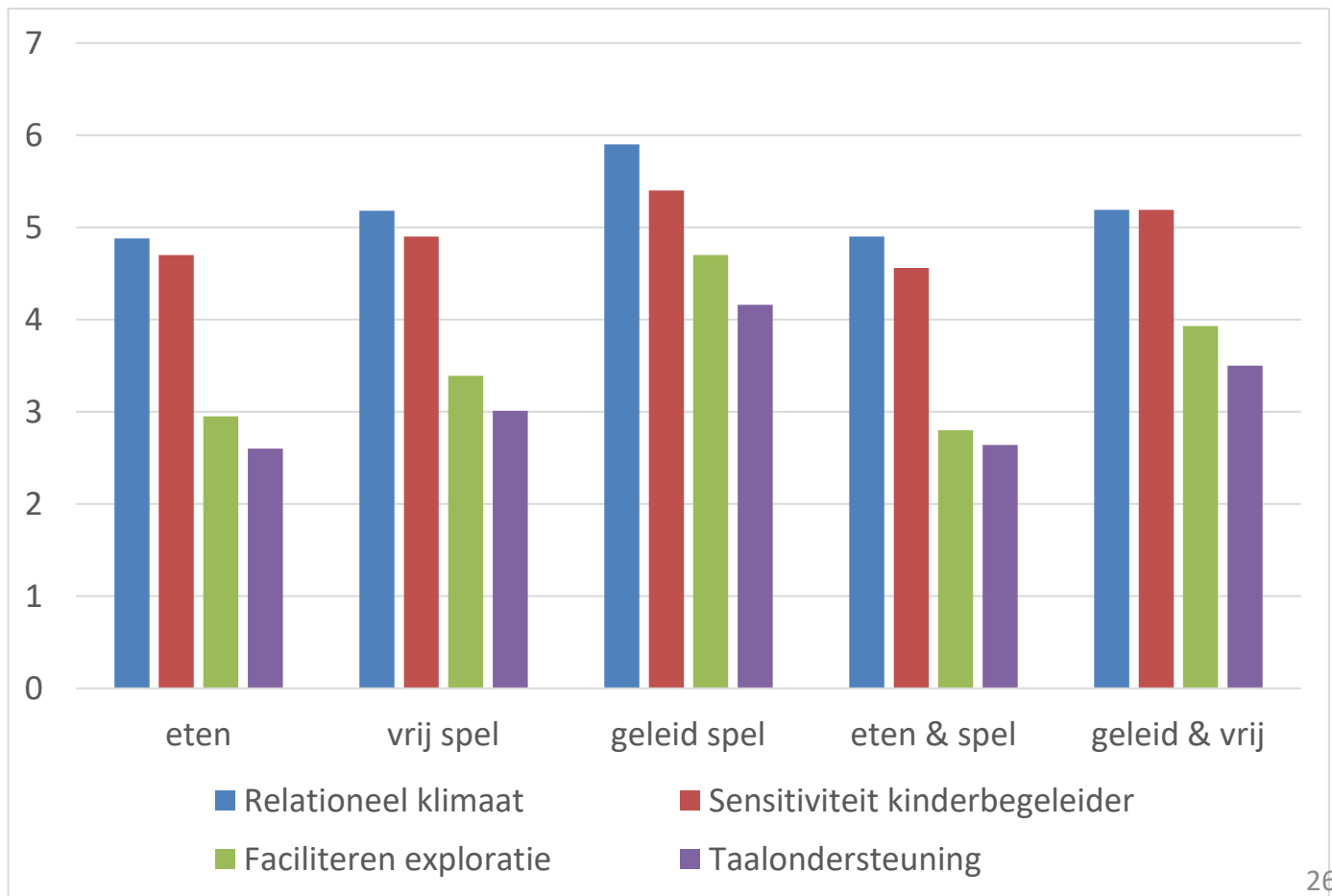
## Tijdstip in voormiddag

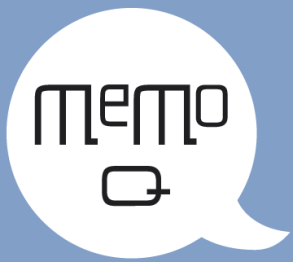




# Factoren die proceskwaliteit wel/niet beïnvloeden (obv multivariate analyses)

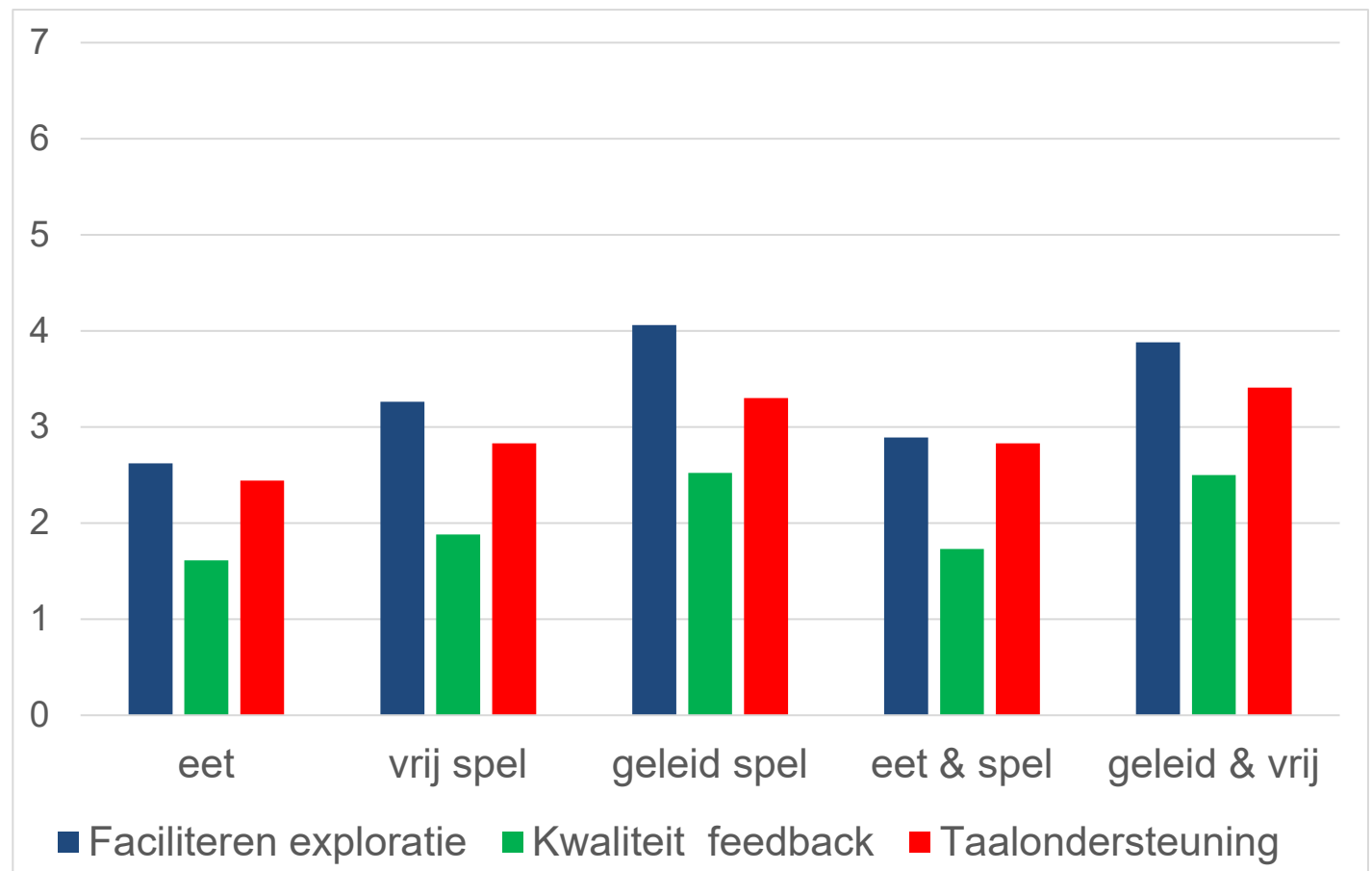
## Type activiteit (vb babygroep)





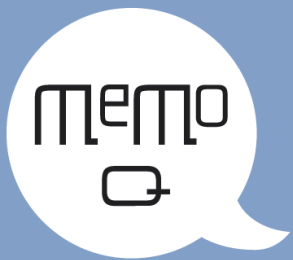
## Factoren die proceskwaliteit wel/niet beïnvloeden (obv multivariate analyses)

### Type activiteit (vb peutergroep)



UNIVERSITEIT  
GENT

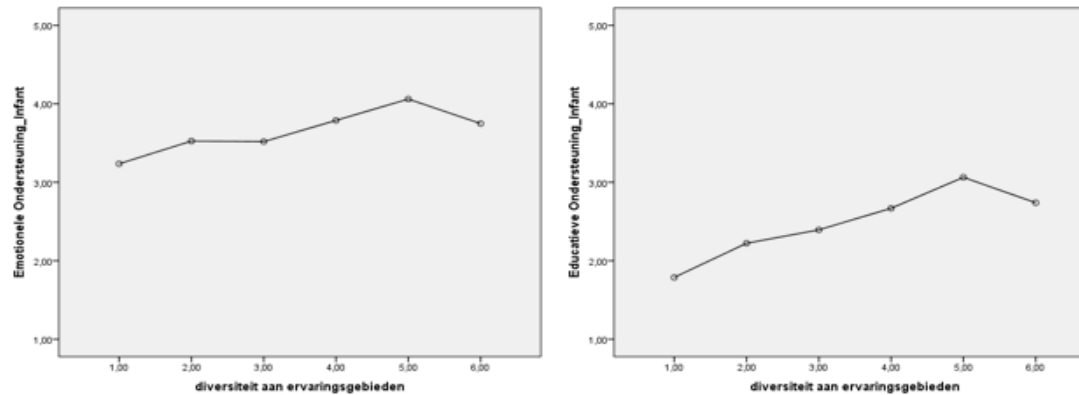
**KU LEUVEN**



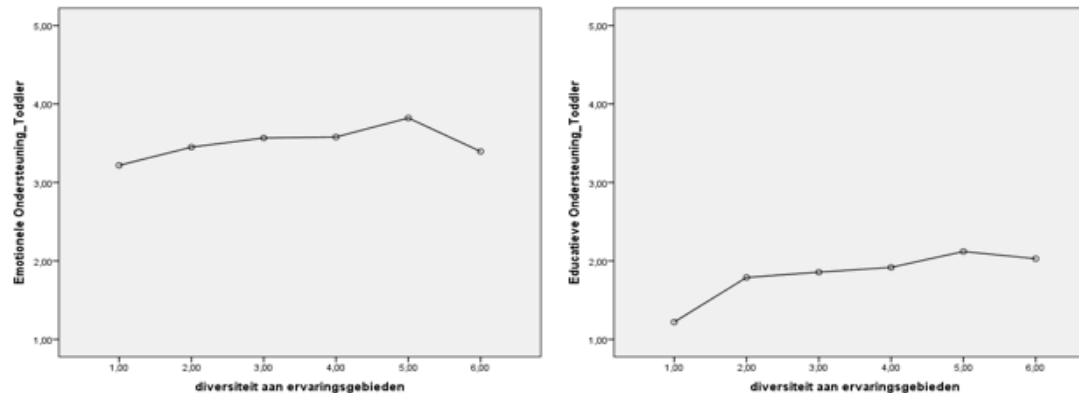
# Factoren die proceskwaliteit wel/niet beïnvloeden (obv multivariate analyses)

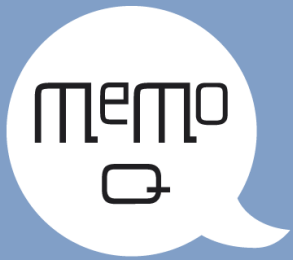
## Variatie in ervaringsgebieden

Figuur 39. Samenhang tussen CLASS Infant en diversiteit aan ervaringsgebieden



Figuur 40. Samenhang tussen CLASS Toddler en diversiteit aan ervaringsgebieden





## Factoren die proceskwaliteit wel/niet beïnvloeden (obv multivariate analyses)

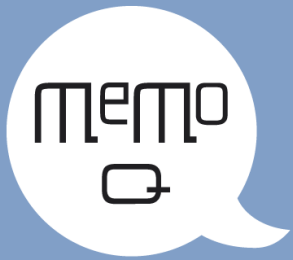
### Wel of niet IKT

- Voorzieningen met IKT slagen er in om meer kansengroepen te bereiken
- Voorzieningen met IKT slagen er in om met anderstalige kinderen een zelde kwaliteitsniveau van interactie te hebben



UNIVERSITEIT  
GENT

**KU LEUVEN**



## Factoren die proceskwaliteit wel/niet beïnvloeden (obv multivariate analyses)

Multivariaat = alle factoren in één model

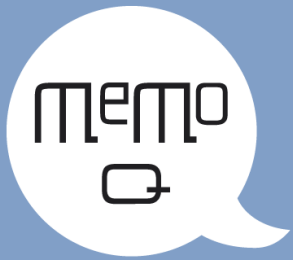
Alle structurele kwaliteitskenmerken samen verklaren (\*):

- 13% van de variatie in welbevinden en betrokkenheid
- Een kwart tot een derde van de variatie in emotionele en educatieve ondersteuning in de gezinsopvang
- Een kwart tot de helft van de variatie in emotionele en educatieve ondersteuning in de groepsopvang
- Tot 15% van de variatie in de kwaliteit van de omgeving.



UNIVERSITEIT  
GENT

**KU LEUVEN**



## Factoren die proceskwaliteit wel/niet beïnvloeden (obv multivariate analyses)

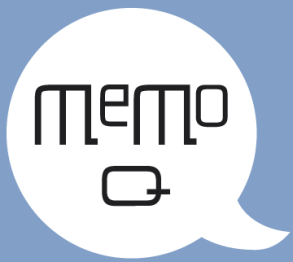
Multivariaat = alle factoren in één model

- Eerder matige verbanden – niet te verwaarlozen maar ook niet alles bepalend
- Alle structurele verbanden zijn samen een kluwen en dit kluwen maakt verschil



UNIVERSITEIT  
GENT

**KU LEUVEN**



## Besluiten voor praktijk en beleid (1/3)

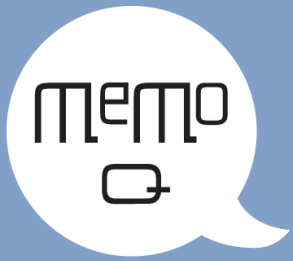
- Matig tot goede kwaliteit voor Welbevinden en Emotionele ondersteuning
- Ruimte voor verbetering voor Betrokkenheid en Educatieve ondersteuning
- Gezins- en groepsopvang evenwaardig
- Aandacht nodig voor omgeving (vooral voor basisaanbod)
- Aandacht nodig voor maatschappelijke diversiteit
- Aandacht nodig voor communicatie met ouders
- Aandacht nodig voor taal(ondersteuning)



UNIVERSITEIT  
GENT

**KU LEUVEN**





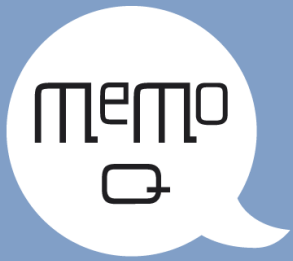
## Besluiten voor praktijk en beleid (2/3)

- Diversiteit aan ervaringsgebieden is goed, maar grote verschillen tussen leefgroepen
- Variatie aan ervaringsgebieden is belangrijk
- Structuurkenmerken spelen een rol, maar niet makkelijk om afzonderlijke delen te zien
- Aandacht nodig voor groepsgrootte en aantal kinderen per begeleider (maar niet lineair)



UNIVERSITEIT  
GENT

**KU LEUVEN**



## Besluiten voor praktijk en beleid (3/3)

- Beter benutten van alle momenten, dus ook zorgmomenten en vrij spel

*“Niet de bedoeling dat opvang moet verschoolzen of dat er meer geleide activiteiten moeten zijn ... maar men laat kansen liggen bij niet-geleide activiteiten “*

- Aandacht nodig voor opleiding, vorming en ondersteuning: kinderopvang is mensenwerk



UNIVERSITEIT  
GENT

**KU LEUVEN**